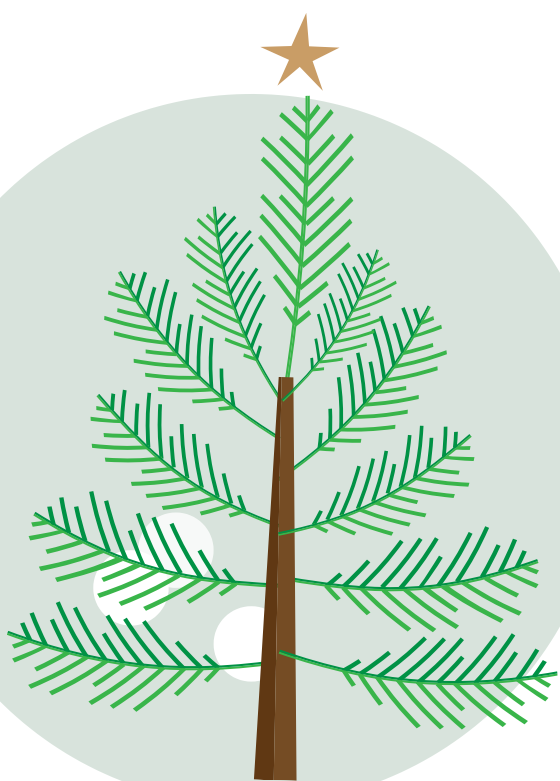


KUR LIKT EGLĪTI PĒC SVĒTKIEM?



Vides aizsardzības un
reģionālās attīstības
ministrija

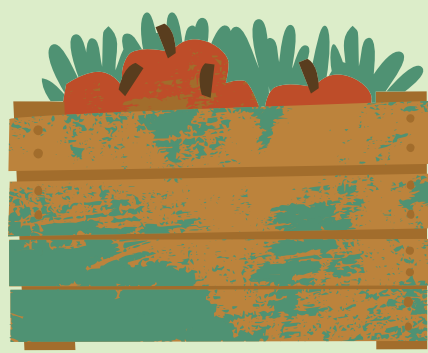


✗ Neliec svētku eglīti
sadzīves atkritumu
konteinerā - eglīte pieder
pie bioloģiski noārdāmiem
atkritumiem.

✓ Sazinies ar savu atkritumu
apsaimniekotāju.

✓ Daudzi atkritumu
apsaimniekotāji piedāvā
iespēju vai nu bez maksas
izvest, vai nu nodot svētku
eglīti kādā no uzņēmuma
apsaimniekotajiem
atkritumu šķirošanas
laukumiem.

✓ Egles skujās ir vitamīni.
Skujas iemīļojuši brieži,
stirnas, aitas, kazas un
citi dzīvnieki. Ja svētku
eglītei skujas ir vēl
svaigas, sazinies ar
zvēru turētājiem un
noskaidro, vai vari savu
eglīti dāvēt
dzīvniekiem.



✓ Ja ir iespēja, sasmalcini eglīti
un izmanto to kā mulču
apstādījumiem vai
kompostu veidošanai.

✓ Ja iegādāta eglīte podiņā, tā
jātur vēsā vietā. Pavasarī
iespējams to iestādīt brīvā
dabā.

✓ Sazinies ar pārdevēju -
iespējams, eglīti var nodot
atpakaļ pārdevējam.

