



Centrālā statistikas  
pārvalde

# **Datu analīzes jomas mērķarhitektūra V0.5**

Norberts Tālers 19.03.2025

# Jomas vispārīgs raksturojums



# Jomas tvērums

- *Centralizēta starpnozaru datu analītika;*
- *Datu analīzes kompetenču attīstība valsts pārvaldes jomās;*
- *Specifisko risinājumu pastāvēšana valsts pārvaldē.*

## Esošā situācija

- *Valsts pārvaldes rīcībā ir liels datu apjoms;*
- *Datus jāizmanto lēmumu pieņemšanā;*
- *Datiem jābūt identificējamiem, pieejamiem, savietojamiem un atkalizmantojamiem. Tas nodrošina pilnīgāku kontekstu;*
  
- *Datu analīzei jābūt mērķim;*
- *Datu analīzei nepieciešamas zināšanas;*
- *Datu analīzei nepieciešami tehnoloģiskie risinājumi.*

## **Jomas attīstības mērķi**

- *M.1. Nodrošināt datu analīzes jomas attīstību valstī;*
- *M.2. Nodrošināt analītiskās kapacitātes stiprināšanu;*
- *M.3. Nodrošināt datu atkalizmantošanas veicināšanu;*
- *M.4. Nodrošināt tehnoloģiski centralizētas un funkcionāli decentralizētas datu analīzes sistēmas izmantošanu;*
- *M.5. Nodrošināt datus balstītu lēmumu pieņemšanu un politikas plānošanu.*

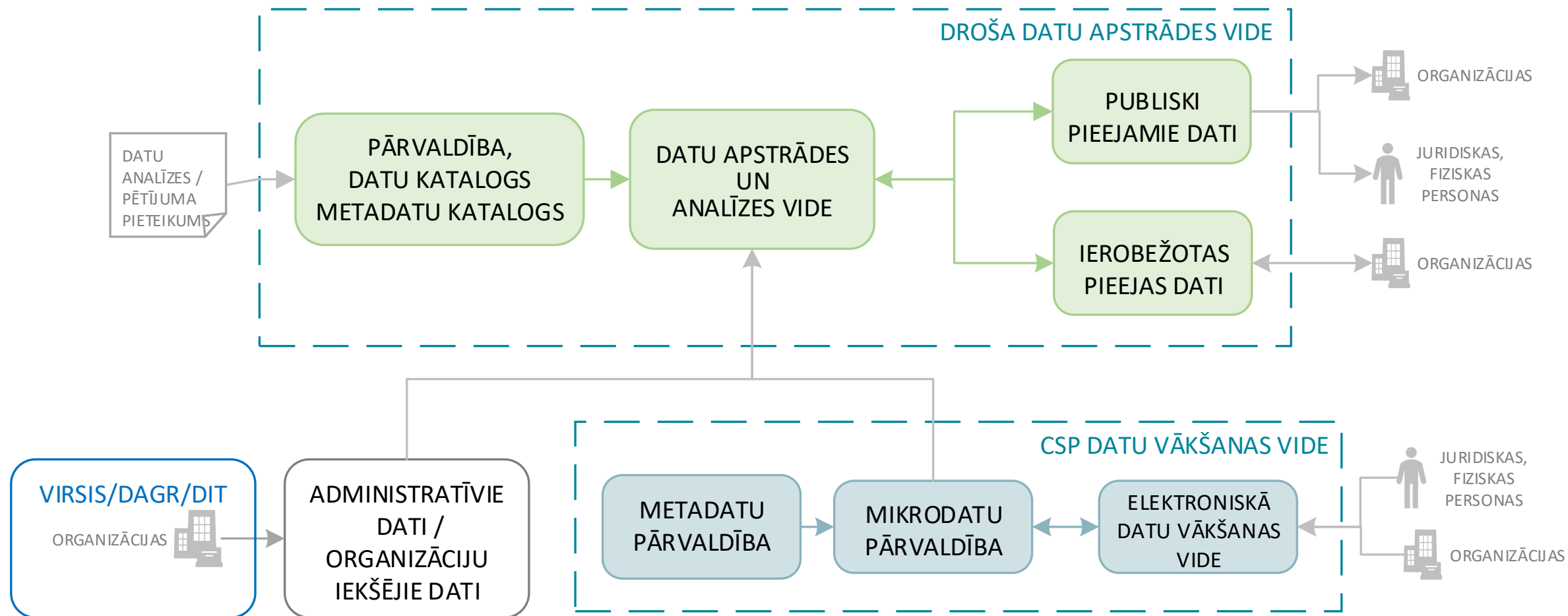
# Jomas arhitektūras principi

Vispārējie principi (11) – principi, kas attiecināmi uz visiem arhitektūras skatiem:	Semantiskie principi (4) – principi, kas nosaka datu arhitektūras izveidi un pārvaldību:	Tehniskie principi (5) – principi, kas attiecināmi uz informācijas sistēmām, to sadarbību, kā arī sistēmu darbībai nepieciešamās infrastruktūras arhitektūras izveidi:
P1. Labs ir “pietiekami labs”	SP1. Uztvert datus kā vērtību	TP1. Iespējot tehnoloģisko neitralitāti
P2. Darīt ar skaidru nodomu	SP2. Prasīt tikai vienreiz un minimāli (Once Only)	TP2. Mākoņdatošanas izmantošana (Cloud First)
P3. Pazīt savu klientu un neatstāt nevienu novārtā	SP3. Nodrošināt datu suverenitāti, drošību un uzticamību	TP3. Radīt mobilajām ierīcēm draudzīgus risinājumus
P4. Neizgudrot divriteni no jauna	SP4. Dati ir viegli atrodami, pieejami, savietojami un atkārtoti izmantojami	TP4. Nodrošināt nepārtrauktu darbību
P5. Radīt caurskatāmu, atklātu un atvērtu valsts pārvaldi		TP5. Projektēt modulārus, servisu orientētus risinājumus ar atvērtām lietojumprogrammu saskarnēm
P6. Nodrošināt elastību un spēju pielāgoties		
P7. Sadarbība bez robežām		
P8. Uzticamība, drošība un privātums pēc noklusējuma		
P9. Plānot ilgtspējīgi		
P10. Digitālie pakalpojumi kā primārie (Digital First)		
P11. Centralizēta pakalpojumu meklēšana, decentralizēta piedāvāšana un izvietošana		

# Jomas mērķarhitektūra



# Organizācijas skats: Mērķa funkcijas

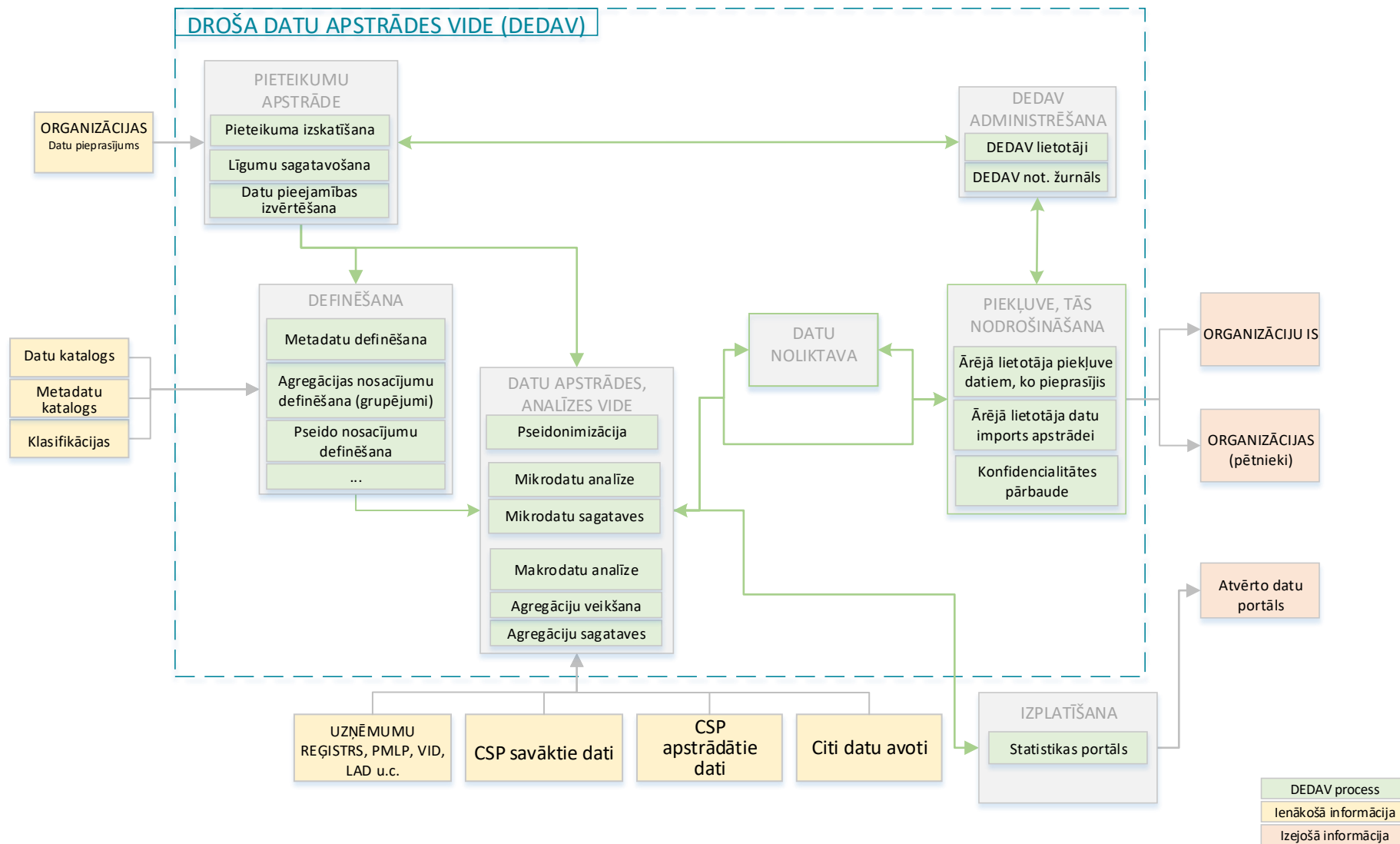




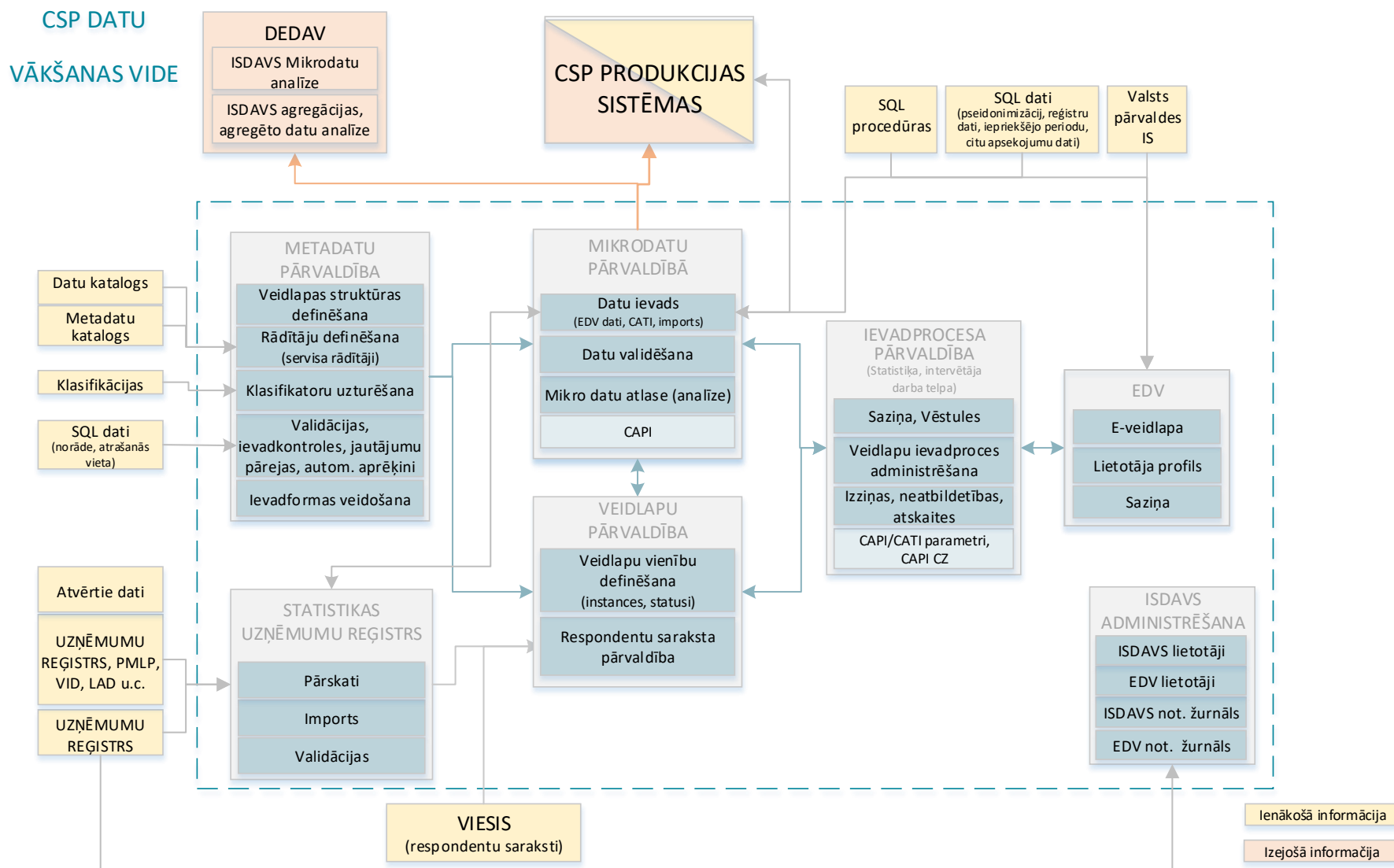
# Organizācijas skats: Mērķa pakalpojumi

- *Droša datu apstrādes vide;*
  - *Vides nodrošināšana un atbalsts*
- *Datu apstrāde un analīze;*
  - *Visa vai daļēja datu dzīves cikla nodrošināšana*
- *Datu vākšanas vide;*
  - *Vides nodrošināšana un atbalsts*
- *Datu vākšana;*
  - *Visa vai daļēja datu dzīves cikla nodrošināšana*

# Tehniskais skats: Informācijas sistēmas



# Tehniskais skats: Informācijas sistēmas



# Mērķarhitektūras ieviešanas ceļa karte



# Mērķarhitektūras ieviešanas iniciatīvas

*ERAF projekti:*

*Drošas datu apstrāde vides izveide un ieviešana;*

*Integrētās statistisko datu apstrādes un vadības sistēmas modernizācija.*

*~2026 - 2029*

## Kontakti konsultācijām

- Norberts Tālers, [norberts.talers@csp.gov.lv](mailto:norberts.talers@csp.gov.lv), 67366650



Centrālā statistikas  
pārvalde

 @CSP\_Latvija

 csplatvija

[www.csp.gov.lv](http://www.csp.gov.lv)