



Viedās administrācijas un
reģionālās attīstības
ministrija

Specifisko teritoriju loma krīzēs

ESPOK Kontaktpunkta seminārs

ESPOK



**Co-funded by
the European Union**
Interreg





Viedās administrācijas un
reģionālās attīstības
ministrija

Noturība pret krīzēm kā vairāku faktoru kompozīts

Anita Līvija Rozenvalde, ESPON kontaktpunkts, 27.11.2024



Viedās administrācijas un
reģionālās attīstības
ministrija

ESPON programmas skats uz krīzēm un noturību kopumā

- ESPON programmā katram projektam jāietilpst vienā no tās **tematiskajiem virzieniem**
- Tematiskie virzieni ir veidoti balstoties uz šī brīža **ES aktualitātēm un procesiem**
- Krīzes situācijas Eiropas teritorijā nav homogēnas un **atkarībā no konkrētas vietas noturības** krīzes dažādas teritorijas ietekmē atšķirīgi
- Tādēļ nepieciešams kartēt teritoriālos krīžu riskus un potenciālos efektus, kā arī noturības faktoros

Klimatneitrālas teritorijas

Jaunu ģeogrāfiju pārvaldība

Vieta, kas noturīga pret krīzēm

Perspektīvas visiem un visur

Dzīvošana, strādāšana un ceļošana pāri robežām

Vieda savienojamība

Eiropas teritorijas globālās mijiedarbībās

Dabā balstīta pielāgošanās klimata pārmaiņām



Viedās administrācijas un
reģionālās attīstības
ministrija

Tematiskais virziens «Vietas, kas noturīgas pret krīzēm»

Absorbcijas kapacitāte - ietver pārvarēšanas stratēģijas, lai atjaunotu būtiskas pamatstruktūras un funkcijas un novērstu vai mazinātu satricinājumu negatīvo ietekmi



Adaptīvā kapacitāte - spēja pielāgot vai mainīt īpašības un darbības, lai izvairītos no potenciālā kaitējuma un izmantotu situācijas radītās iespējas



Transformatīvā kapacitāte - saistīta ar spēju pārkonfigurēt sistēmu, lai triecieni to vairs neietekmētu



Noturība pret krīzēm



Viedās administrācijas un reģionālās attīstības ministrija

Infrastruktūra



Kritiskā infrastruktūra



Tehnoloģijas un inovācijas

Ekonomika



IKP



Uzņēmējdarbība



Darba tirgus



Ekonomikas diversifikācija

Noturības sistēma

Institūcijas



Pārvaldības un politikas elastība



Regulējums krīzes situācijām



Institūcija sadarbība

Vide un daba



Ekosistēmu stāvoklis



Pielāgošanās klimata pārmaiņām, ietekmes mazināšana

Sociālie faktori



Sociālais kapitāls



Nevienlīdzība un nabadzības līmenis

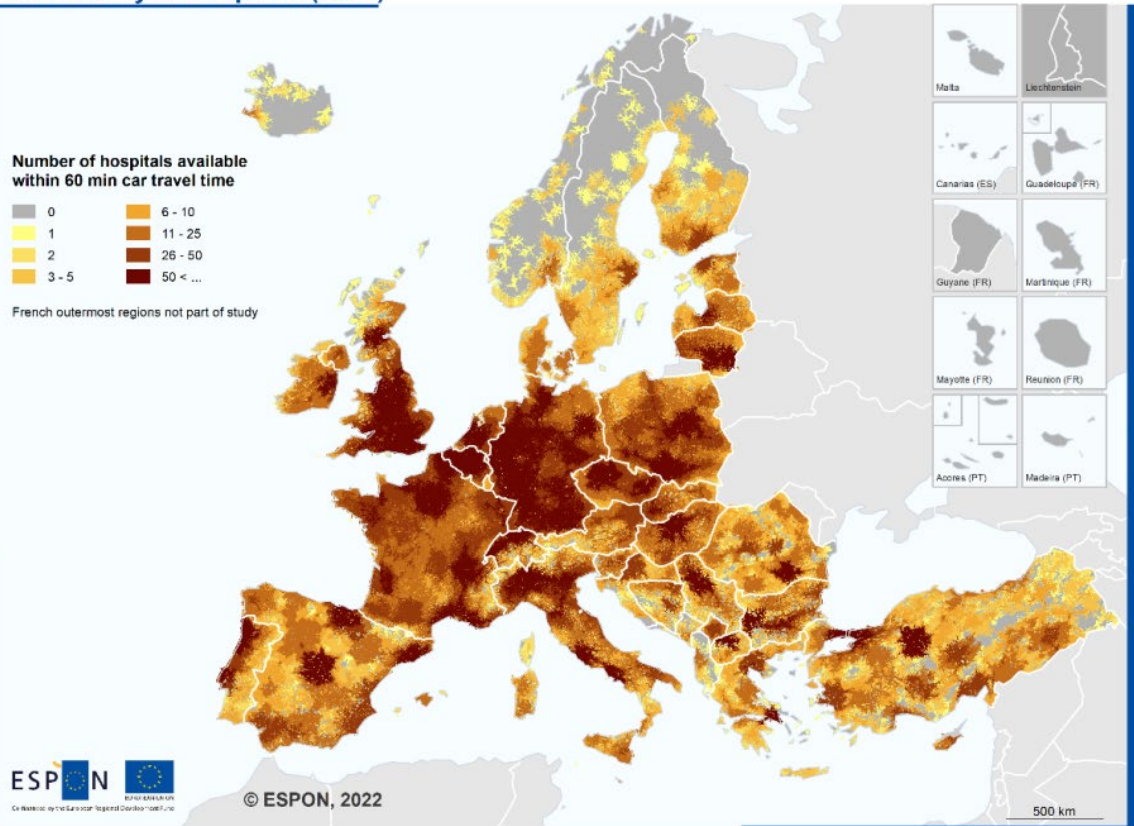


Veselība un labklājība

ESPON PROFECY: pakalpojumu kartēšana

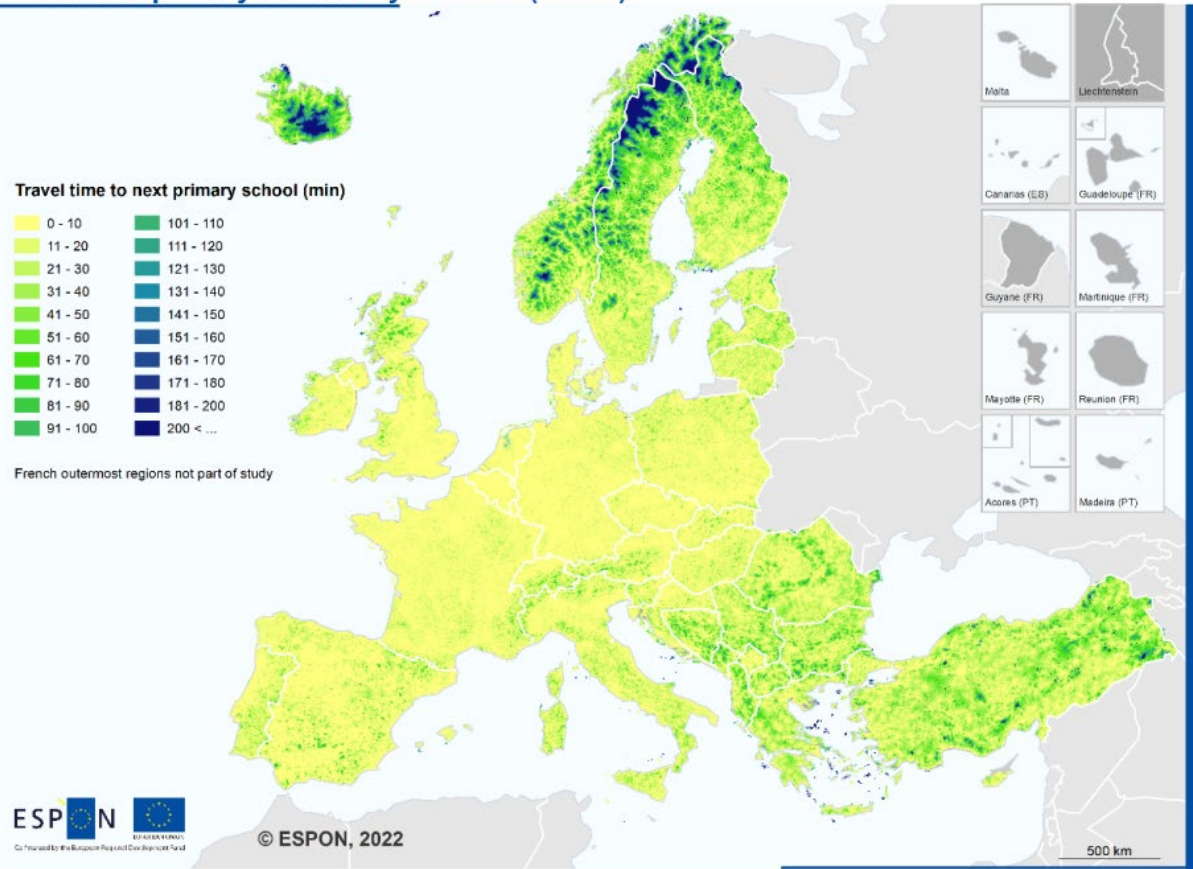
Figure 2-51. Availability of hospitals within 60 minutes car travel time.

Availability of hospitals (2021)



Grid level (2.5x2.5 km)
 Source: ESPON PROFECY Update, 2022
 Origin of data: TCP International Accessibility Model, 2022
 © UMS RIATE for administrative boundaries

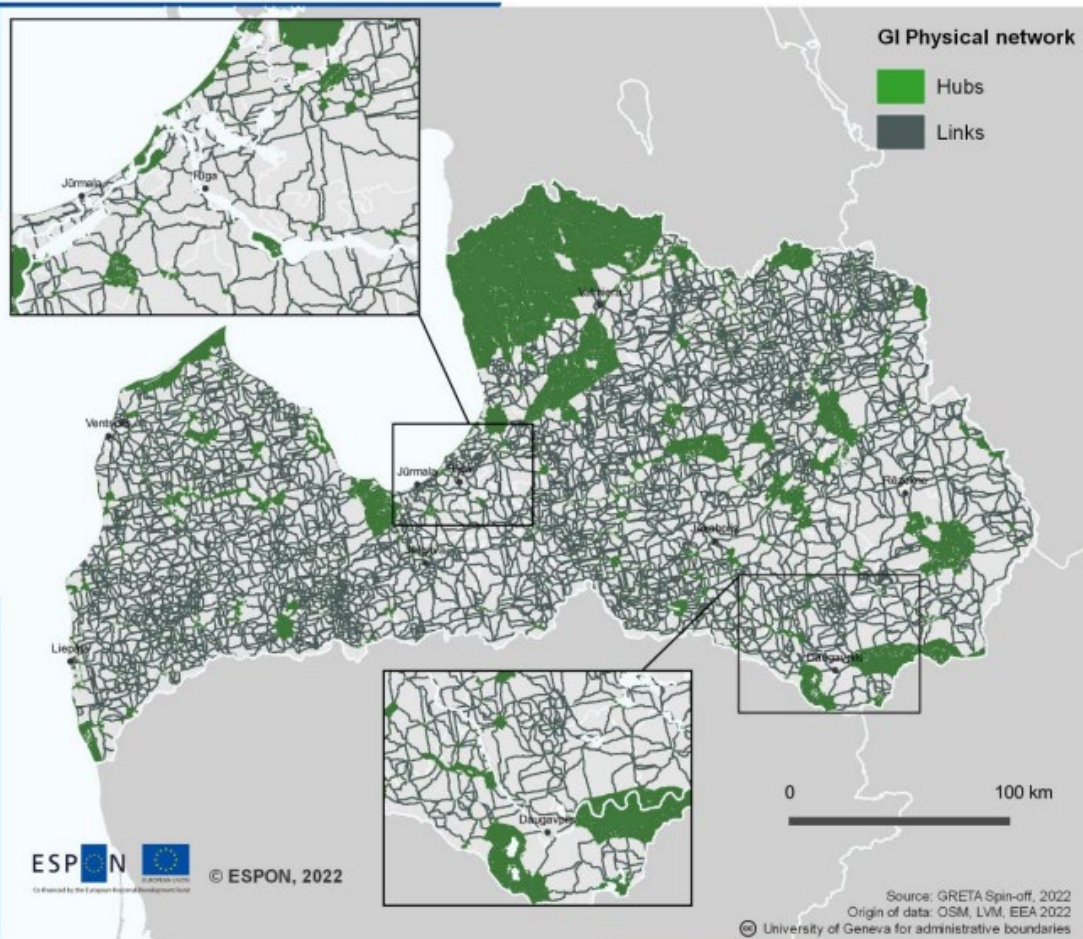
Access to primary schools by car 2021 (in min)



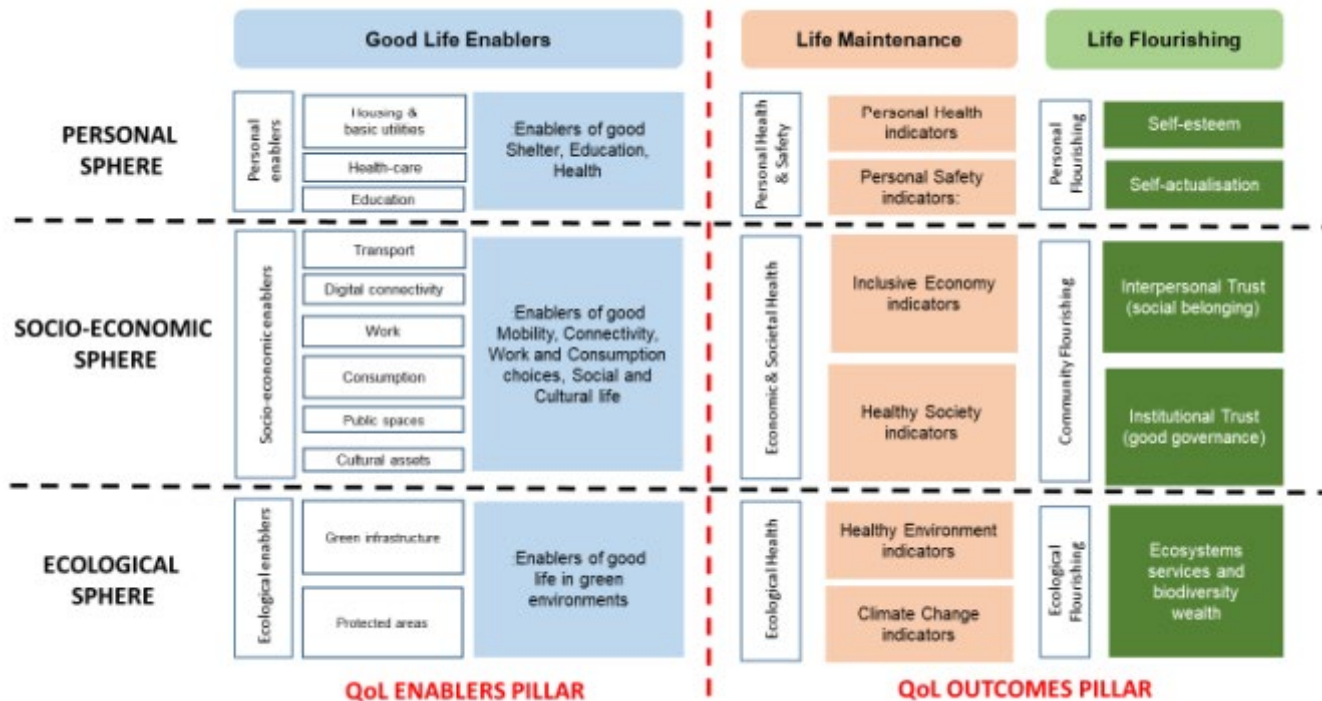
Grid level (2.5x2.5 km)
 Source: ESPON PROFECY Update, 2022
 Origin of data: TCP International Accessibility Model, 2022; University of Valencia, 2021; OpenStreetMap, 2021
 © UMS RIATE for administrative boundaries

ESPON GRETA: zaļās infrastruktūras kartēšana

GI physical network: Hubs + Links

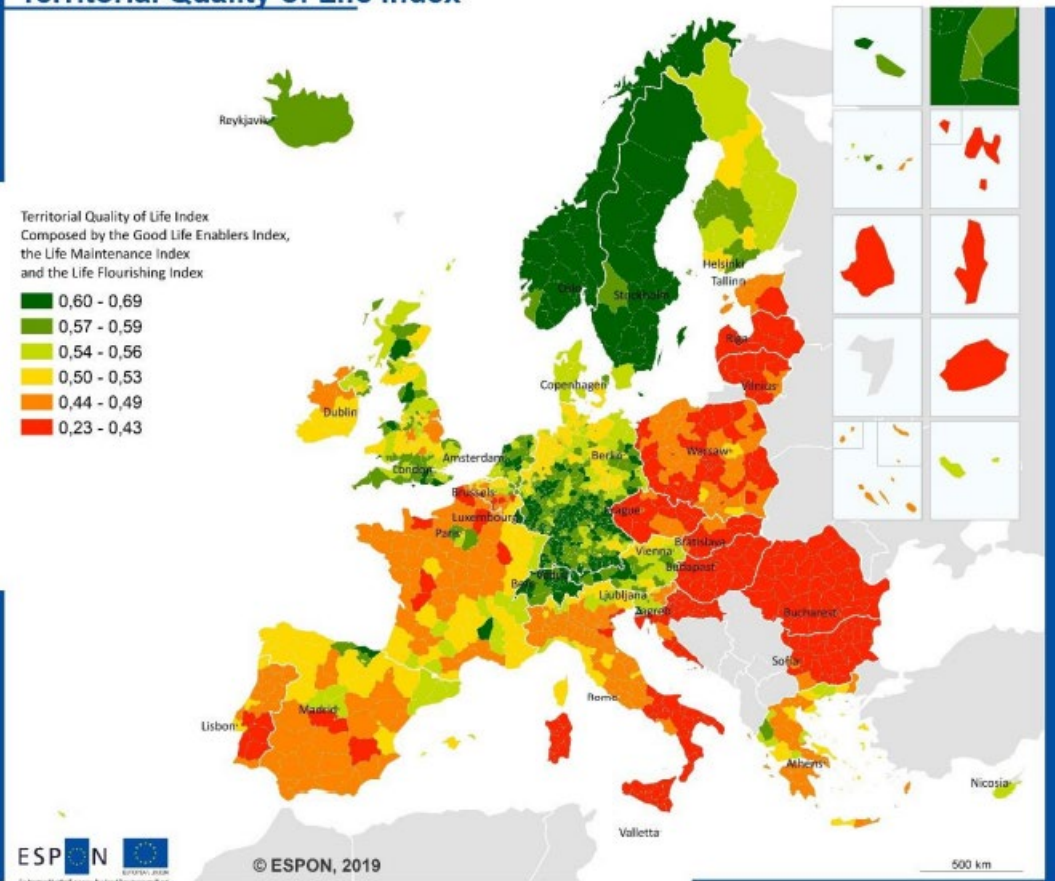


ESPON QoL: dzīves kvalitātes kartēšana

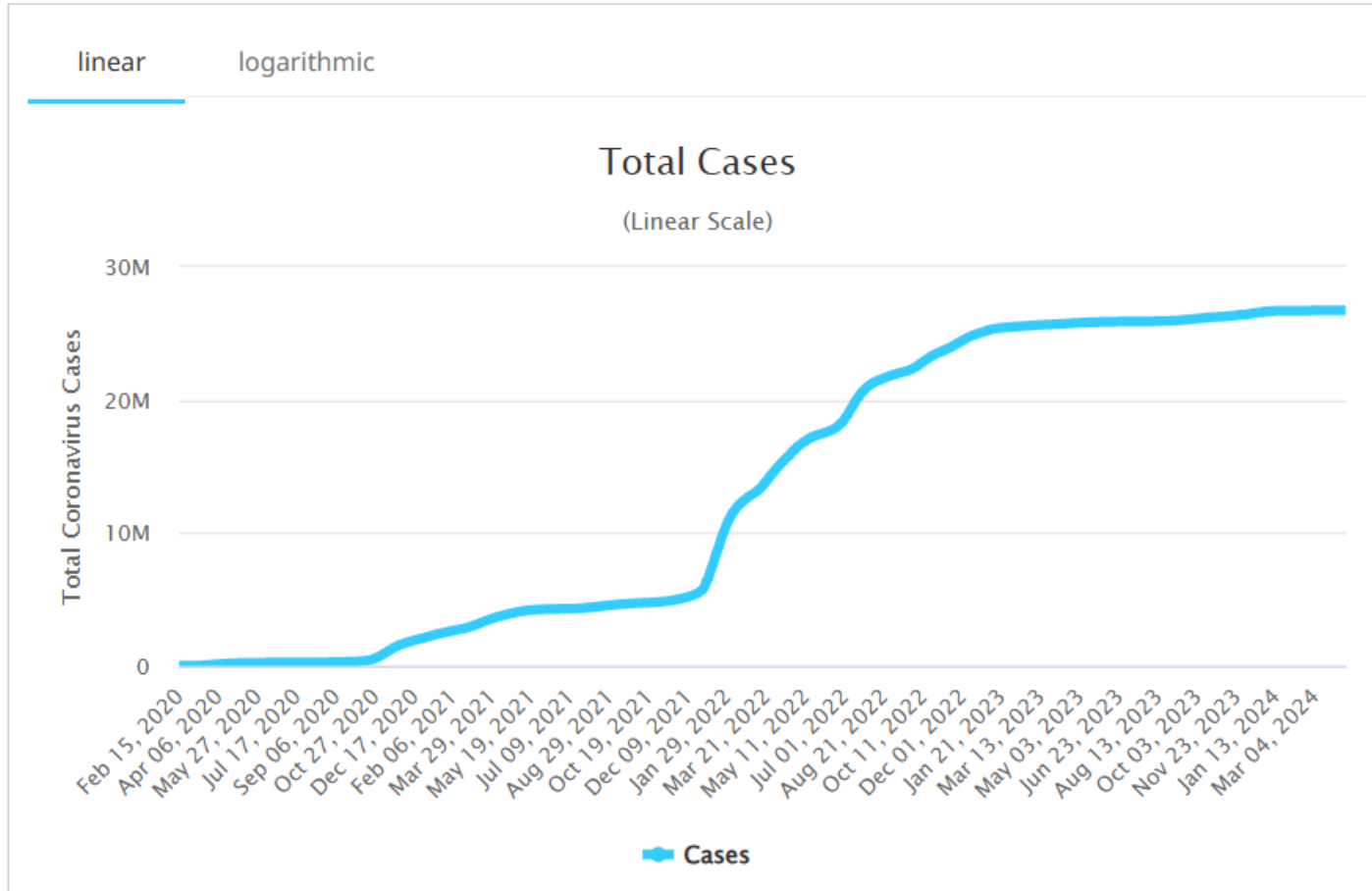


Territorial Quality of Life Index

Territorial Quality of Life Index
Composed by the Good Life Enablers Index,
the Life Maintenance Index
and the Life Flourishing Index



Total Coronavirus Cases in Italy



These dolphins took a day trip up Venice's Grand Canal

Julia Buckley, CNN

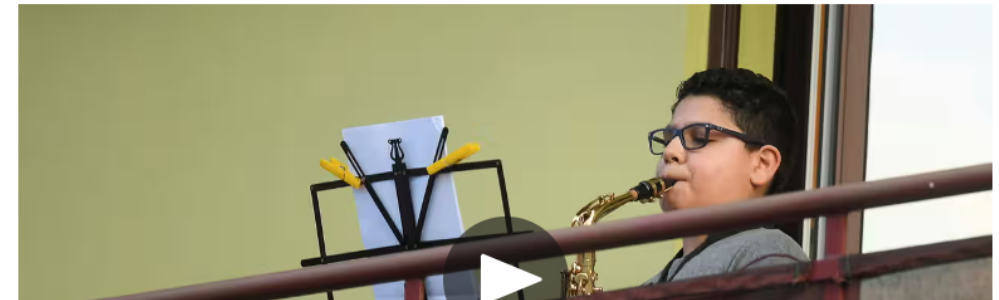
4 minute read · Updated 12:47 AM EDT, Wed March 24, 2021



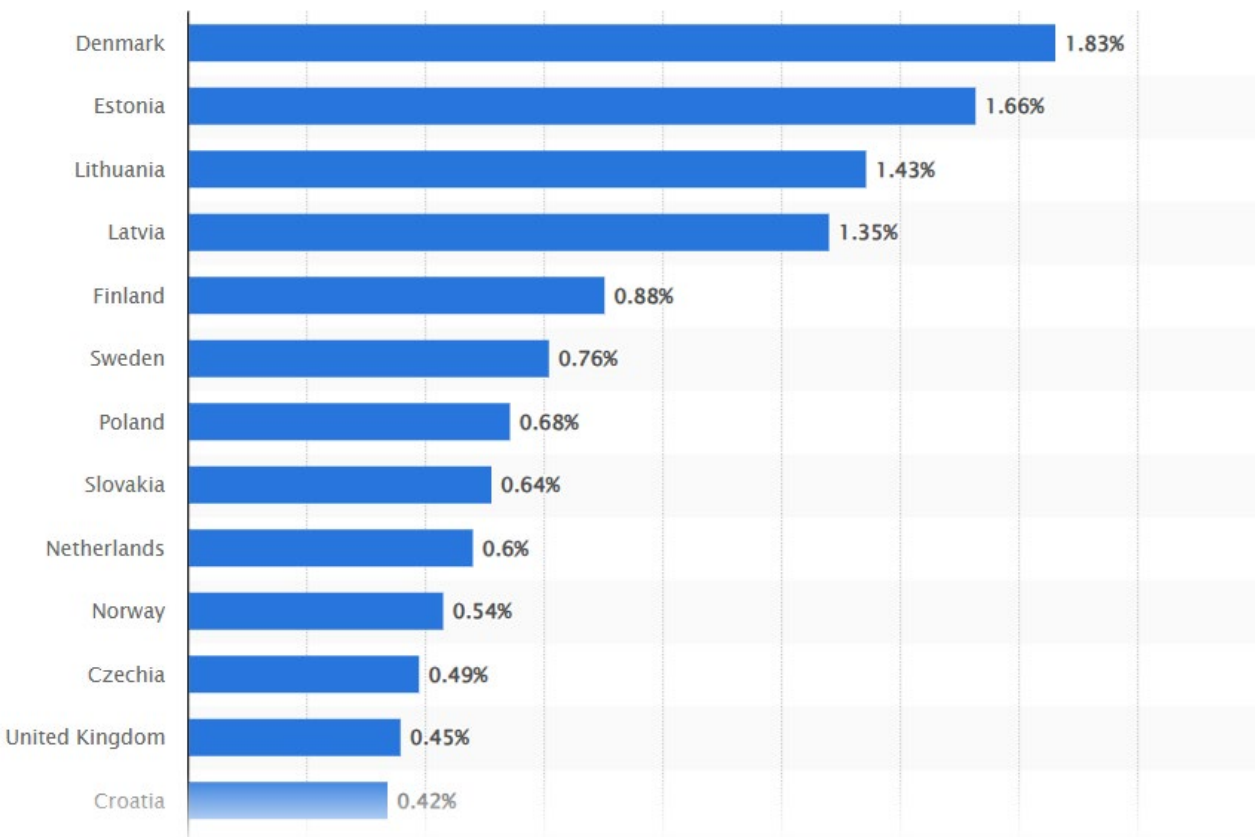
Balcony singing in solidarity spreads across Italy during lockdown

More apartment building residents sing or play instruments to boost morale

- [Coronavirus - latest updates](#)
- [See all our coronavirus coverage](#)



Bilateral aid allocations to Ukraine as a share of 2021 donor country gross domestic product (GDP) between January 24, 2022 and June 30, 2024, by country



ZIEDOJUMU TĀLRUNIS
+371 90006865
*Maksa par zvanu - 4.27 EUR



ZIEDOT

Adījumi, kas silda arī sirdis: Tavi draugi un Latvijas Pasts aicina ziedot Ukrainas karavīru atbalstam



Jaunākās ziņas



Akcijā "Ziemassvētku ekspresis Latvija - Ukraina" aicina sarūpēt dāvanas ukraiņu bērniem



Labdarības biedrības "Tavi draugi" koris decembrī aicina uz labdarības koncertu



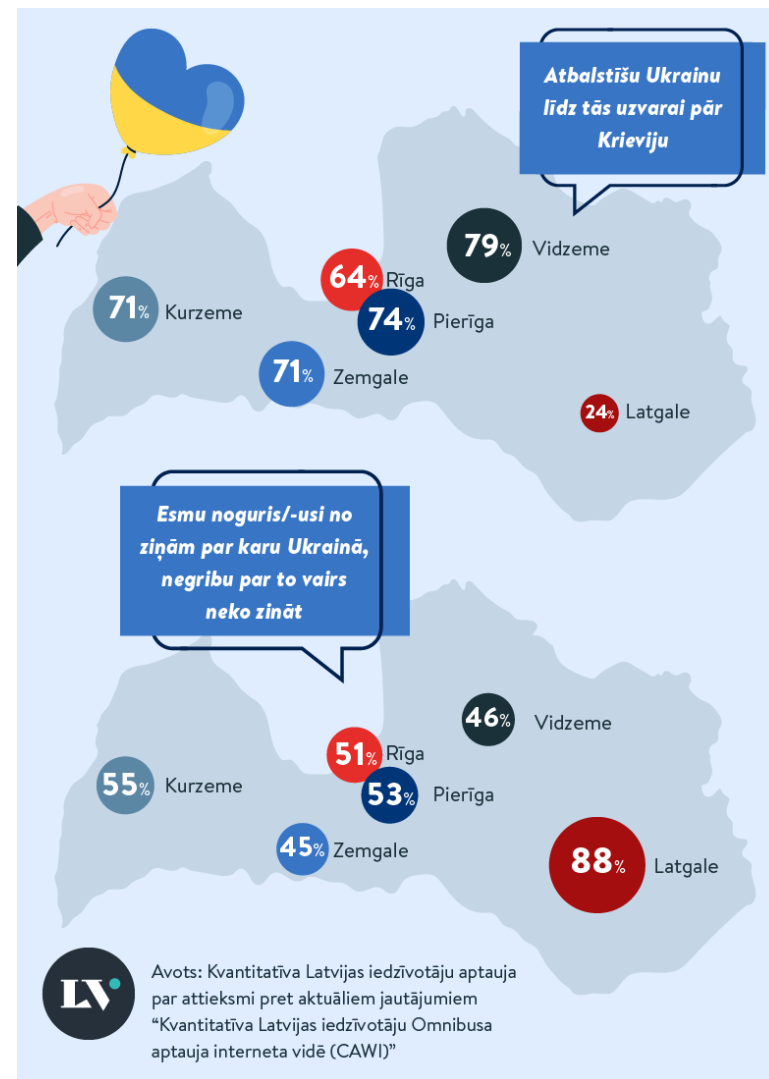
Adījumi, kas silda arī sirdis: Tavi draugi un Latvijas Pasts aicina ziedot Ukrainas karavīru



Viedās administrācijas un
reģionālās attīstības
ministrija

Kāpēc šodien daudz runāsim par Latgali?

- Latgales teritorijas ģeogrāfiskais novietojums
- Šī brīža ģeopolitiskā situācija
- Ekonomiskā nevienlīdzība
- Sabiedrības sašķeltība
- Iespējas mācīties arī citiem reģioniem un pašvaldībām





Viedās administrācijas un
reģionālās attīstības
ministrija

Anita Rozenvalde, anitalivija.rozenvalde@varam.gov.lv

[Viedās administrācijas un reģionālās attīstības ministrija](#)

