



Viedās administrācijas un  
reģionālās attīstības  
ministrija

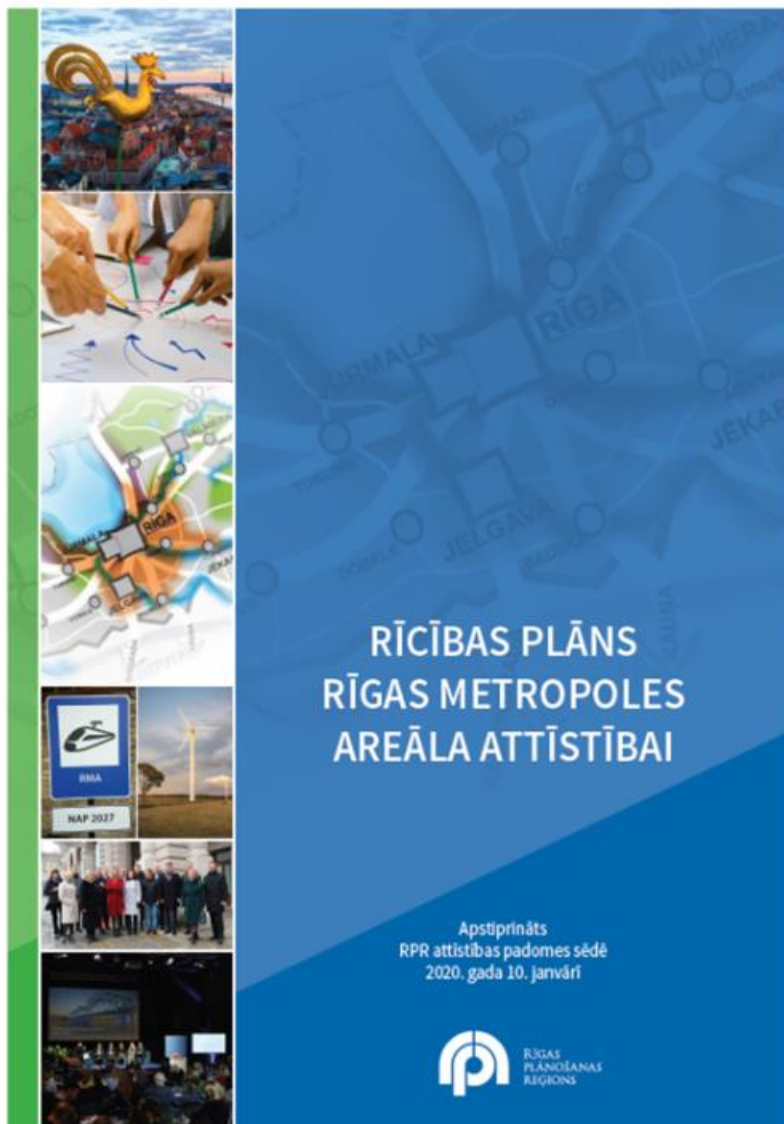
## **Par Rīgas metropoles areāla sadarbības modeli – viedokļu apkopojums, turpmākā rīcība**



Viedās administrācijas un  
reģionālās attīstības  
ministrija

# “RĪCĪBAS PLĀNS RĪGAS METROPOLES AREĀLA ATTĪSTĪBAI”

## Attīstības vajadzības un ieguldījumu virzieni



### REĢIONĀLĀ UN STARPTAUTISKĀ KONKURĒTSPĒJA

Biznesa vide, tūrisms, kultūra, sports un  
reģionālais mārketinga

### TRANSPORTS UN MOBILITĀTE

Sasniedzamība, pieejamība un sabiedriskais  
transports

### APDZĪVOJUMA STRUKTŪRA

Mājokļi un apdzīvoto vietu dzīves vides  
sakārtošana

### PUBLISKIE PAKALPOJUMI

Izglītība, mūžizglītība, veselība, kultūra, sports  
un brīvā laika pavadīšanas iespējas

### DABAS VIDE UN ENERĢĒTIKA

Vides stāvoklis, vides un dabas resursu  
pārvaldība, klimata pārmaiņu ietekme,  
energoefektivitātes pasākumi un atjaunojamie  
energoresursi



Viedās administrācijas un  
reģionālās attīstības  
ministrija

# RMA pārvaldības modeļa funkcijas – risināmie jautājumi

## KONKURĒTSPĒJA

- RMA konkurētspējas un produktivitātes stratēģija  
(mērķi, rīcības, process)
- Biznesa vides konkurētspējas radīšana  
(apstākļi, regulējums)
- Reģiona specializācija – izcilības jomu noteikšana un stiprināšana  
(ar ko spējam konkurēt, kādā mērogā - Baltijas jūras reģions?)
- Izglītības (augstākā & profesionālā) un darba tirgus sasaiste, talantu piesaiste un saglabāšana  
(piedāvājuma radīšana)
- RMA identitāte un mārketingas
- Vienots tūrisma piedāvājums
- Investīciju platforma
- ....

## MOBILITĀTE

- SUMP – «Sustainable urban mobility plan» RMA mērogā  
(mērķi, rīcības, process)
- Rīgas ZEZ (Zemo emisiju zona)
- Mobilitātes datu ekosistēmas veidošana RMA mērogā  
(analītiskā bāze)
- Integrēta maršrutu plānošana un vienotā biļete
- Mikromobilitāte
- Mobilitātes punkti (Stacija 2.0)
- Infrastruktūras (ielas, tilti, veloceļi, pieturvietas u.c.) plānošana & uzturēšana
- Ūdensceļu attīstība
- Rail Baltica
- .....



Viedās administrācijas un  
reģionālās attīstības  
ministrija

# KONKURĒTSPĒJA – pārvaldes formu vērtējums

PAZĪMES	Modelis 1	Modelis 2	Modelis 3	Modelis 4
	RITA izveidot Pierīgas attīstības nodaļu	Pierīgas pašvaldību attīstības aģentūras izveide	RPR kompetences stiprināšana	Funkciju sadale – RITA (investīcijas), RPR (darbaspēks, sadarbības platforma)
<b>Teritoriālais pārklājums</b> (atbilstība RMA mērogam)	Iespējams nodrošināt teritoriālo mērogu, ja iestāde funkcionē visā RMA teritorijā	Iespējams nodrošināt teritoriālo mērogu, ja iestāde funkcionē visā RMA teritorijā (arī Rīgā)	Teritoriālā mēroga atšķirības – RMA ietver teritorijas plašākā mērogā	Teritoriālā mēroga atšķirības – RMA ietver teritorijas plašākā mērogā
<b>Risināmie jautājumi</b> (atbilstība RMA vajadzībām)	Risināmo jautājumu loku un funkcijas iespējams noteikt atbilstoši RMA vajadzībām	Risināmo jautājumu loku un funkcijas iespējams noteikt atbilstoši RMA vajadzībām	Risināmo jautājumu loku un funkcijas iespējams noteikt atbilstoši RMA vajadzībām	Risināmo jautājumu loks un funkcijas dalītas, pastāv risks nenosegt RMA vajadzības
<b>Administratīvā kapacitāte un zināšanu ietilpība</b> (pieejamie resursi)	Esošas iestādes paplašināšana - jāpilnveido administratīvā un zināšanu kapacitāte	Jauna iestāde - jāveido jauna administratīvā un zināšanu kapacitāte	Esoša iestāde - administratīvā un zināšanu kapacitāte jāstiprina atbilstoši papildus funkcijai	Esošas iestādes - administratīvā un zināšanu kapacitāte jāstiprina atbilstoši dalītajām funkcijām
<b>Finansiālā kapacitāte</b> (finansēšanas modeļi)	Esošas iestādes paplašināšana - finansēšanas modelis jāpilnveido	Jauna iestāde - jāveido jauns finansēšanas modelis	Esoša iestāde - finansēšanas modelis jāpilnveido	Esošas iestādes - finansēšanas modelis jāpilnveido
<b>Sadarbības platformas</b> (vietējās & starptautiskās sadarbības, atpazīstamība)	Esošas iestādes paplašināšana - sadarbības iespējams veidot uz pašvaldību esošo sadarbību pamata. Iestādes tēla un atpazīstamības pilnveide	Jauna iestāde - sadarbības iespējams veidot uz pašvaldību esošo sadarbību pamata. Jauna iestādes tēla un atpazīstamības veidošana	Esoša iestāde - jāstiprina vietējās un starptautiskās sadarbības atbilstoši papildus funkcijai, tēla un atpazīstamības pilnveide	Esošas iestādes - sadarbības iespējams veidot uz esošo sadarbību pamata. Risks dalīta RMA tēla un atpazīstamības veidošanā

Iespējamais risinājums = Modelis 1 + Modelis 3





Viedās administrācijas un  
reģionālās attīstības  
ministrija

## MOBILITĀTE – pārvaldes formu vērtējums

PAZĪMES	Modelis 1	Modelis 2	Modelis 3
	Pašvaldību kopīga iestāde	Otrā līmeņa pašvaldības izveidots uzņēmums vai iestāde	RPR kompetences stiprināšana ar papildus funkciju
Teritoriālais pārklājums (atbilstība RMA mērogam)	Iespējams nodrošināt teritoriālo mērogu, ja visas RMA pašvaldības vienojas sadarboties	Iespējams nodrošināt teritoriālo mērogu, ja izveidotā iestāde atbilst RMA teritorijai	Teritoriālā mēroga atšķirības – RMA ietver teritorijas plašākā mērogā
Risināmie jautājumi (atbilstība RMA vajadzībām)	Risināmo jautājumu loku un funkcijas iespējams noteikt atbilstoši RMA vajadzībām	Risināmo jautājumu loku un funkcijas iespējams noteikt atbilstoši RMA vajadzībām	Risināmo jautājumu loku un funkcijas iespējams noteikt atbilstoši RMA vajadzībām
Administratīvā kapacitāte un zināšanu ietilpība (pieejamie resursi)	Jauna iestāde - jāveido jauna administratīvā un zināšanu kapacitāte	Jauna iestāde - jāveido jauna administratīvā un zināšanu kapacitāte Birokrātijas palielināšanās risks veidojot jaunu teritoriju pārvaldes līmeni	Esoša iestāde - administratīvā un zināšanu kapacitāte jāstiprina atbilstoši papildus funkcijai
Finansiālā kapacitāte (finansēšanas modeļi)	Jauna iestāde - jāveido jauns finansēšanas modelis	Jauna iestāde - jāveido jauns finansēšanas modelis	Esoša iestāde - finansēšanas modelis jāpilnveido
Sadarbības platformas (vietējās & starptautiskās sadarbības, atpazīstamība)	Jauna iestāde - vietējās un starptautiskās sadarbības iespējams veidot uz pašvaldību esošo sadarbību pamata. Jauna iestādes tēla un atpazīstamības veidošana	Jauna iestāde - jāveido jaunas vietējās un starptautiskās sadarbības. Jauna iestādes tēla un atpazīstamības veidošana	Esoša iestāde - jāstiprina vietējās un starptautiskās sadarbības atbilstoši papildus funkcijai, tēla un atpazīstamības pilnveide

Iespējamais risinājums = Modelis 1 + Modelis 3



Viedās administrācijas un  
reģionālās attīstības  
ministrija

# Iespējamās pārvaldes formas RMA mērogā

VARAM darba grupas rosinātais **vs** Domnīca LaSER «Rīgas metropole 2040»

## KONKURĒTSPĒJA

- Rīgas investīciju un tūrisma aģentūrā izveidot Pierīgas attīstības nodaļu
- Pierīgas pašvaldību attīstības aģentūras izveide
- Rīgas plānošanas reģiona Uzņēmējdarbības centra kapacitātes stiprināšana
- Funkcijas sadalīt starp divām struktūrām. Investoru piesaisti veikt Rīgas investīciju un tūrisma aģentūrai, bet darba spēka piesaisti un sadarbības platformas uzturēšanu – Rīgas plānošanas reģionam

**KONKURĒTSPĒJAS** prioritātē rosinātie pārvaldības modeļi visdrīzāk atbilst **GURDENĀS METROPOLES** brīvprātīgās sadarbības idejai, atbilstoši nosakot darbības ietvaru un normatīvo regulējumu ar **STINGRĀS DŪRES** palīdzību

**GURDENĀ METROPOLE**  
(brīvprātīga sadarbība)



**STINGRĀ DŪRE**  
(valdības iesaiste noteiktas jomas  
pārraudzībā)





Viedās administrācijas un  
reģionālās attīstības  
ministrija

# Iespējamās pārvaldes formas RMA mērogā

## VARAM darba grupas rosinātais **vs** Domnīca LaSER «Rīgas metropole 2040»

### MOBILITĀTE

- Pašvaldību kopīga iestāde
- Otrā līmeņa pašvaldības izveidots uzņēmums vai iestāde
- RPR kompetences un kapacitātes stiprināšana, nododot tam papildus funkciju – sabiedriskā transporta plānošanu un organizēšanu Rīgas metropoles areālā

**MOBILITĀTES** prioritātē rosinātie pārvaldības modeļi ir **GURDENĀS METROPOLES** brīvprātīgās sadarbības idejas un **RĪGAS DELTAS** kombinācija, atbilstoši nosakot darbības ietvaru un normatīvo regulējumu ar **STINGRĀS DŪRES** palīdzību

**GURDENĀ METROPOLE**  
(brīvprātīga sadarbība)



**RĪGAS DELTA**  
(divu līmeņu pašvaldība)



**STINGRĀ DŪRE**  
(valdības iesaiste noteiktas jomas  
pārraudzībā)





Viedās administrācijas un  
reģionālās attīstības  
ministrija

# Viedokļu par RMA sadarbības modeli apkopojums

**Līdz 11.11.2024. viedokli  
snieguši (11 atbildes):**

- Ādažu novada pašvaldība
- Jūrmalas valstspilsētas pašvaldība
- Mārupes novada pašvaldība
- Olaines novada pašvaldība
- Rīgas valstspilsētas pašvaldība
- Ropažu novada pašvaldība
- Salaspils novada pašvaldība
- Saulkrastu novada pašvaldība
- Kurzemes plānošanas reģions
- Latvijas Tirdzniecības un rūpniecības kamera
- Rīgas un Pierīgas pašvaldību apvienība "RĪGAS METROPOLE"

**Rīgas plānošanas reģiona kompetences un kapacitātes stiprināšana**, pārskatot **teritoriju** un deleģējot noteiktu **funkciju** pārvaldību.  
Noteikt **reģionāla līmeņa pārvaldību**, savu **lēmēj institūciju** un **atbildību** par stratēģiskām Rīgas reģiona tvēruma jomām un funkcijām



**Dominējošais  
viedoklis**

**Citi saņemtie viedokļi:**

**Pašvaldību kopīga iestāde**

**Nav atbalstāms** paredzēt **papildus funkcijas** /paplašināt darbības teritoriju **RITA**

**Brīvprātīgā sadarbība**

**LIAA** iespējamo **pārvaldības modeļu izvērtējums**





Viedās administrācijas un  
reģionālās attīstības  
ministrija

# Priekšlikums pakalpojumu pārvaldības modelim RMA

## STRATĒGISKĀ VADĪBA un KOORDINĀCIJA

Rīgas plānošanas reģions ar  
pastiprinātu kompetenci un  
kapacitāti **KONKURĒTSPĒJAS** un  
**MOBILITĀTES** jomās



## OPERACIONĀLĀS DARBĪBAS

Sadarbības organizācijas  
atbilstoši RMA teritoriālajam  
mērogam un vajadzībām



## Rezultāti - sasniedzamie rādītāji:

### KONKURĒTSPĒJA

- Investīciju apjoma pieaugums
- Eksportspējas pieaugums
- Tūristu pavadītā laika pieaugums

### MOBILITĀTE

- Sabiedriskā transporta lietojuma pieaugums
- Ceļā pavadāmā laika samazinājums
- CO<sub>2</sub> emisiju samazinājums transportam

Kopējais makro rādītājs – IKP uz 1 iedzīvotāju pieauguma temps atbilstoši BJR metropolēm

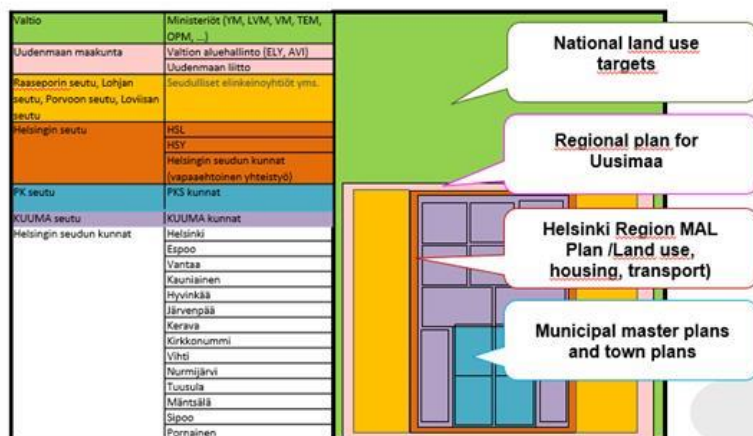


Viedās administrācijas un  
reģionālās attīstības  
ministrija

# Rīgas metropoles areāla pārvaldības normatīvais ietvars

*Helsinki metropoles areāla piemērs*

## Regional cooperation and parallel levels of planning in land use planning in Uusimaa

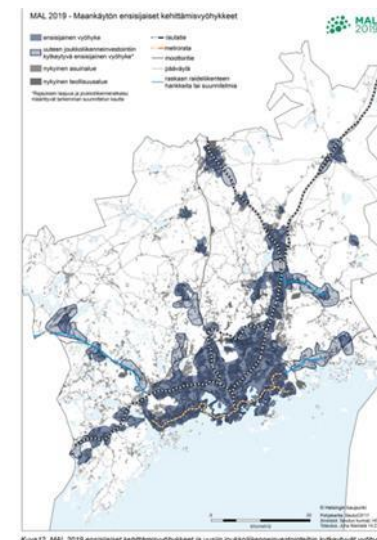


Original diagram: Sirkku Huisko

MAL work and regional plan - good experiences of informal cooperation between parallel processes in the Helsinki region already in several rounds



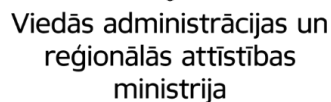
Each plan clearly has its own roles, which complement each other



Kuva 12. MAL 2019 ennakolliset kehittämissuhteet ja uuden julkishallinnusalueen kehittämissuhteet.  
MAL Plan of Helsinki Region 2019

## Rīgas metropoles areāla likuma saturs:

1. Teritoriālais tvērumš
2. Darbības virzieni – funkcijas
3. Padome un pārvaldība
4. Finansējums



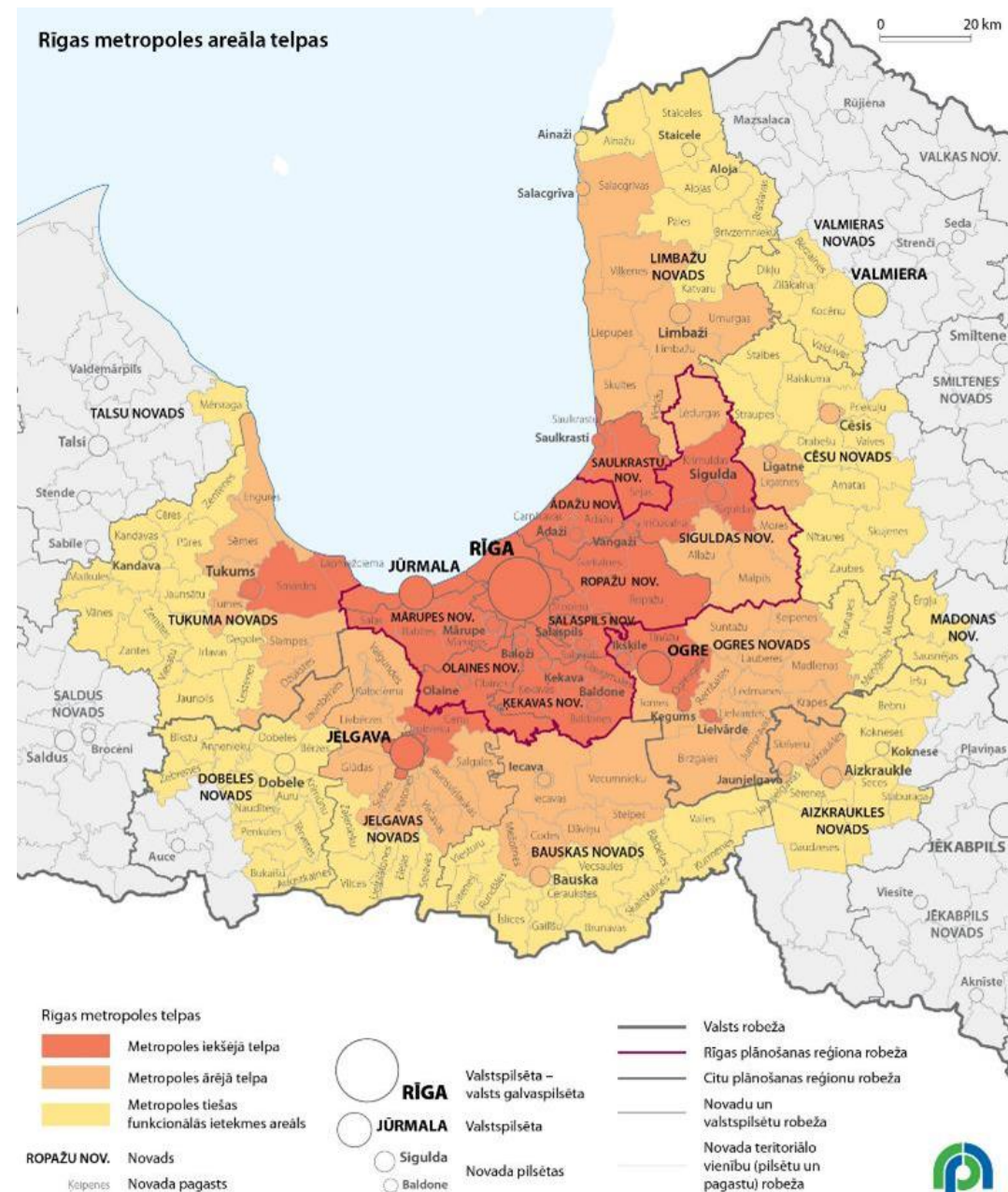
Rīgas plānošanas reģionā esošās teritorijas:  
2 valsts nozīmes pilsētas – **Rīga** un **Jūrmala**,  
7 novadi – **Ādažu**, **Mārupes**, **Kekavas**,  
**Olaines**, **Salaspils**, **Ropažu** un **Siguldas**

+

*Tukums, Jelgava, Ogre, Saulkrasti*

## Rīgas metropoles areāla iekšējā telpa\*

*\*atbilstoši Rīgas metropoles areāla rīcības plānam*





Viedās administrācijas un  
reģionālās attīstības  
ministrija

# Funkcijas

## RPR - STRATĒGISKĀ VADĪBA un KOORDINĀCIJA

- Mērķis – paaugstināt Rīgas metropoles areāla konkurētspēju Ziemeļeiropā, pārvaldību un sadarbību organizējot atbilstoši galvaspilsētas funkcionālajam teritoriālajam mērogam
- Organizēt RMA attīstības stratēģisko vadību un koordināciju konkurētspējas un mobilitātes jomās, atbilstoši kompetencei iesaistot sadarbības organizācijas un sociālos partnerus
- Pētnieciski analītiskās bāzes nodrošināšana metropoles areāla attīstības jautājumos

## KONKURĒTSPĒJA

- RMA konkurētspējas un produktivitātes stratēģijas izstrādes un īstenošanas koordinācija
- RMA identitātes veidošana un mārketinga aktivitātes
- Vienota tūrisma piedāvājuma izstrāde RMA mērogā

## MOBILITĀTE

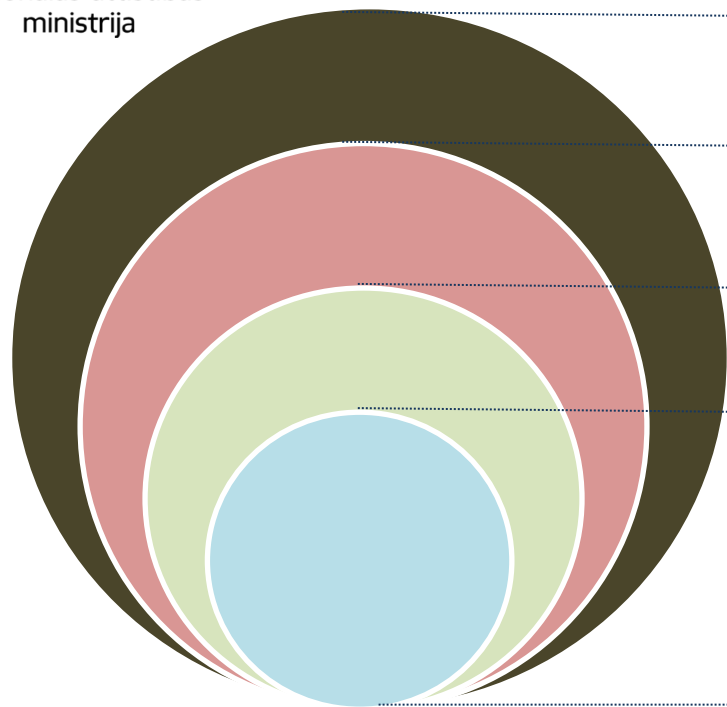
- RMA mēroga Ilgtspējīgas pilsētvides mobilitātes plāna (Sustainable Urban Mobility Plan – SUMP) izstrādes un īstenošanas koordinācija
- Vienotas RMA sabiedriskā transporta iestādes veidošana un darbības koordinācija





Viedās administrācijas un  
reģionālās attīstības  
ministrija

## Lēmējinstītūcija – padome



Nozaru ministrijas atbilstoši skatāmo jautājumu lokam –  
SM, VARAM, EM, IZM ...

Operacionālās un sadarbības organizācijas: ATD, LIAA, LDz, RS,  
LTRK, ViVi, Biedrība "Rīgas Metropole" ...

Pārējās RMA pašvaldības (Tukums, Jelgava, Ogre, Saulkrasti)

Rīgas plānošanas reģiona  
attīstības padomes sastāvs

**Lēmumu pieņemšanas  
un pārstāvniecības  
principi:**

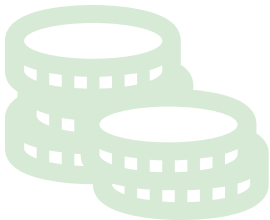
- **MK pārraudzībā**, veido ministriju un attiecīgo reģiona pašvaldību deleģētie pārstāvji
- Padomes **priekšsēdētājs** tiek iecelts no Padomes pārstāvjiem
- No katras pašvaldības viens pārstāvis - **valstspilsētām lielāks svars lēmumu pieņemšanā**
- **Sekretariāts** - RPR



Viedās administrācijas un  
reģionālās attīstības  
ministrija

# Finansējums

## Rīgas metropoles areāla fonds



**Valsts,  
pašvaldību  
finansējums  
(noteikts %,   
proporcionāli  
iedzīvotāju  
skaitam)**

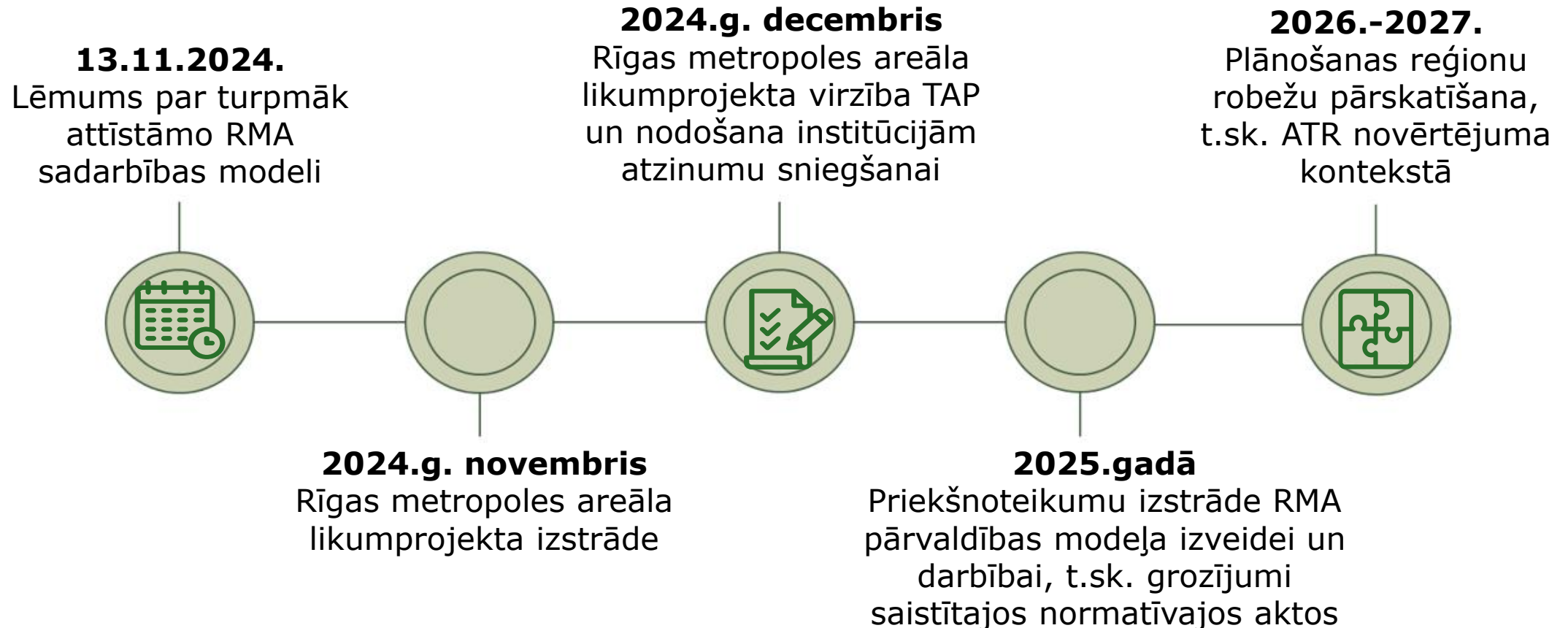
**ES fondi –  
vidusposma  
pārskatīšana,  
ES fondi pēc  
2027.gada**

**Citi ārvalstu  
finanšu  
instrumenti**



Viedās administrācijas un  
reģionālās attīstības  
ministrija

## Turpmākā rīcība





Viedās administrācijas un  
reģionālās attīstības  
ministrija

**Paldies!**

