

Rīgas metropoles areāls

Kā pārvaldīt metropoli?

Viesturs Celmiņš

VEFRESH, Domnīcas LaSER Rīgas sekcijas redaktors

Malvīne Stučka

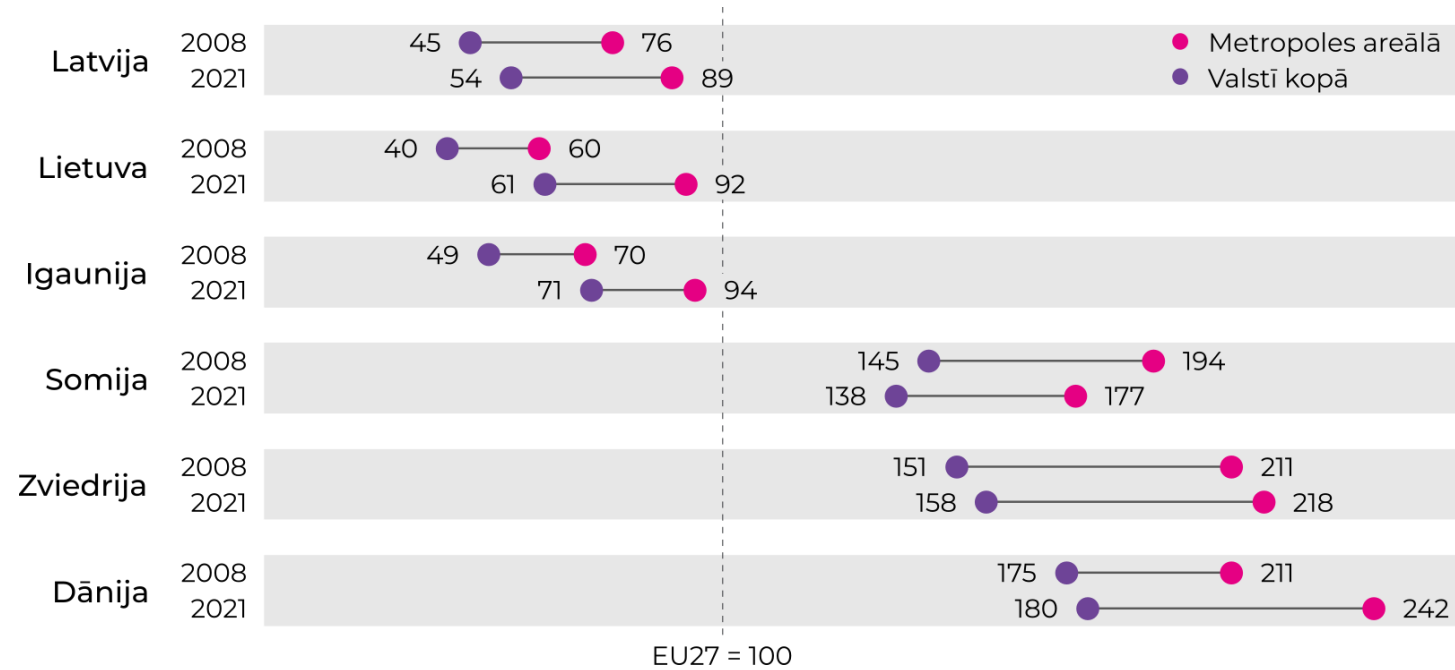
Latvijas Universitāte, Sociālo un politisko pētījumu institūts



NACIONĀLAIS KONTEKSTS:

REĢIONĀLĀ KONKURĒTSPĒJA

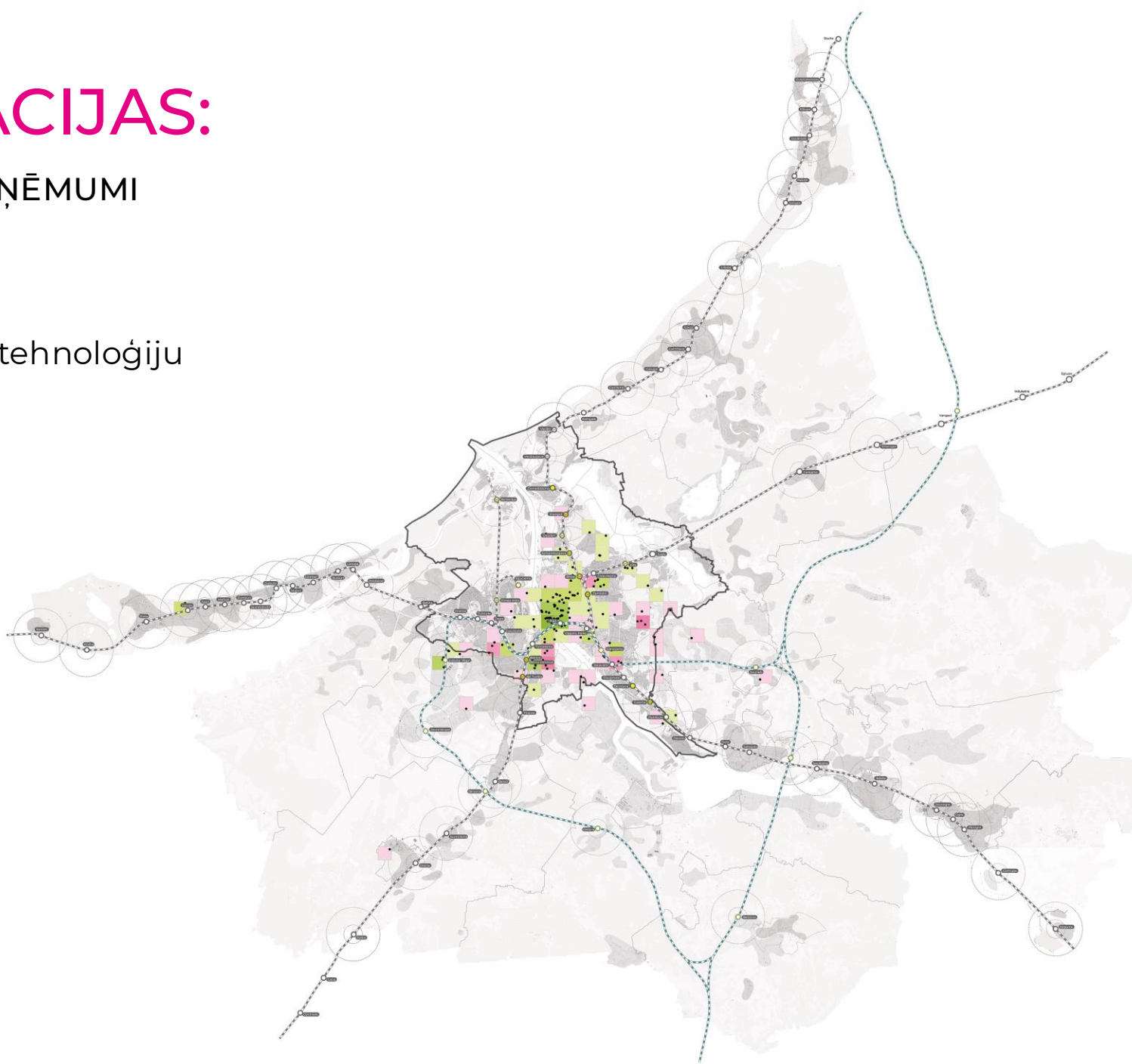
IKP uz vienu iedzīvotāju faktiskajās cenās 2008. un 2021. gadā
(% no ES27 vidējā, ES27 = 100)



INOVĀCIJAS:

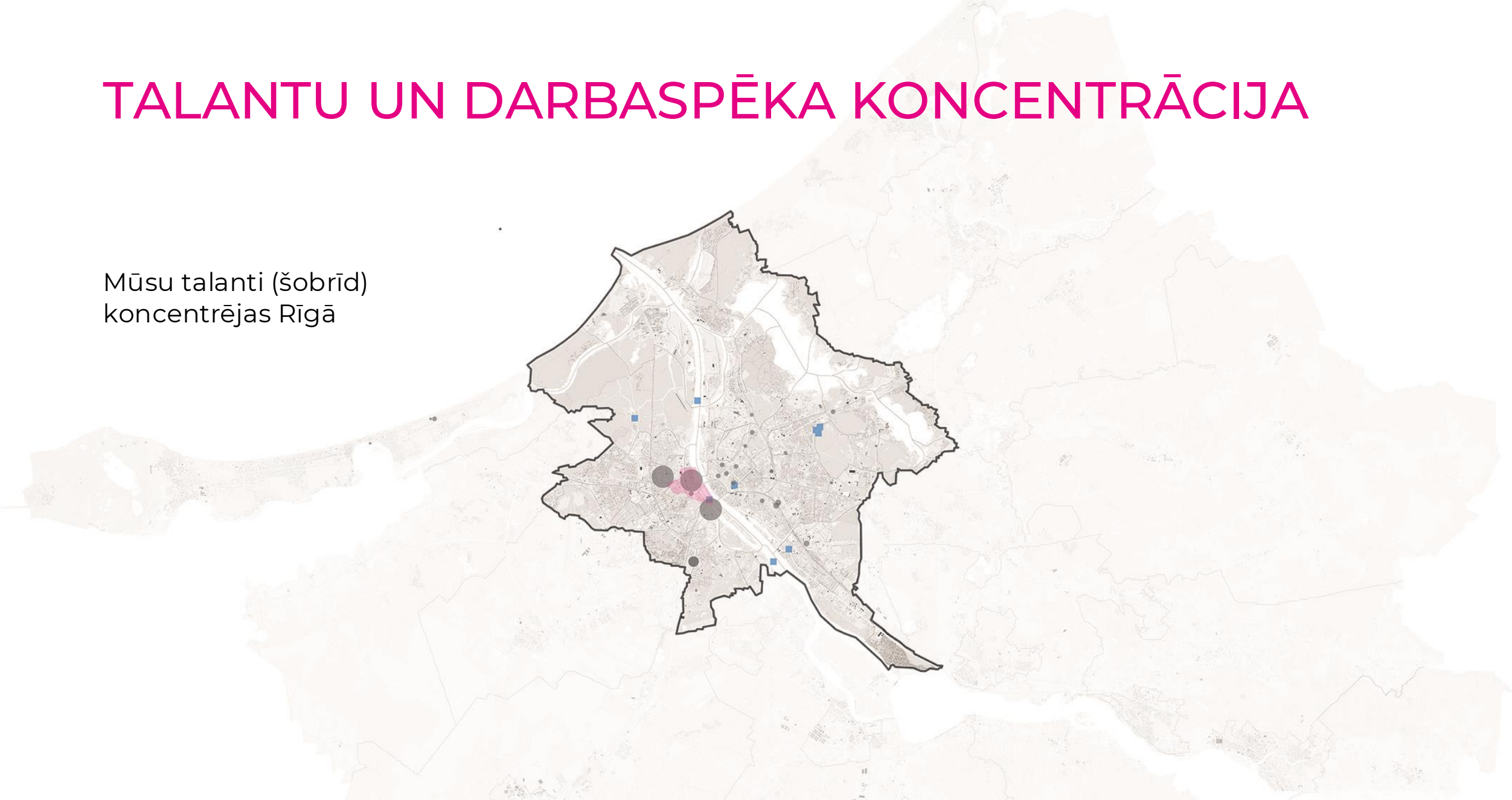
LIELĀKIE UZŅĒMUMI

Inovāciju un tehnoloģiju
attīstība



TALANTU UN DARBASPĒKA KONCENTRĀCIJA

Mūsu talanti (šobrīd)
koncentrējas Rīgā

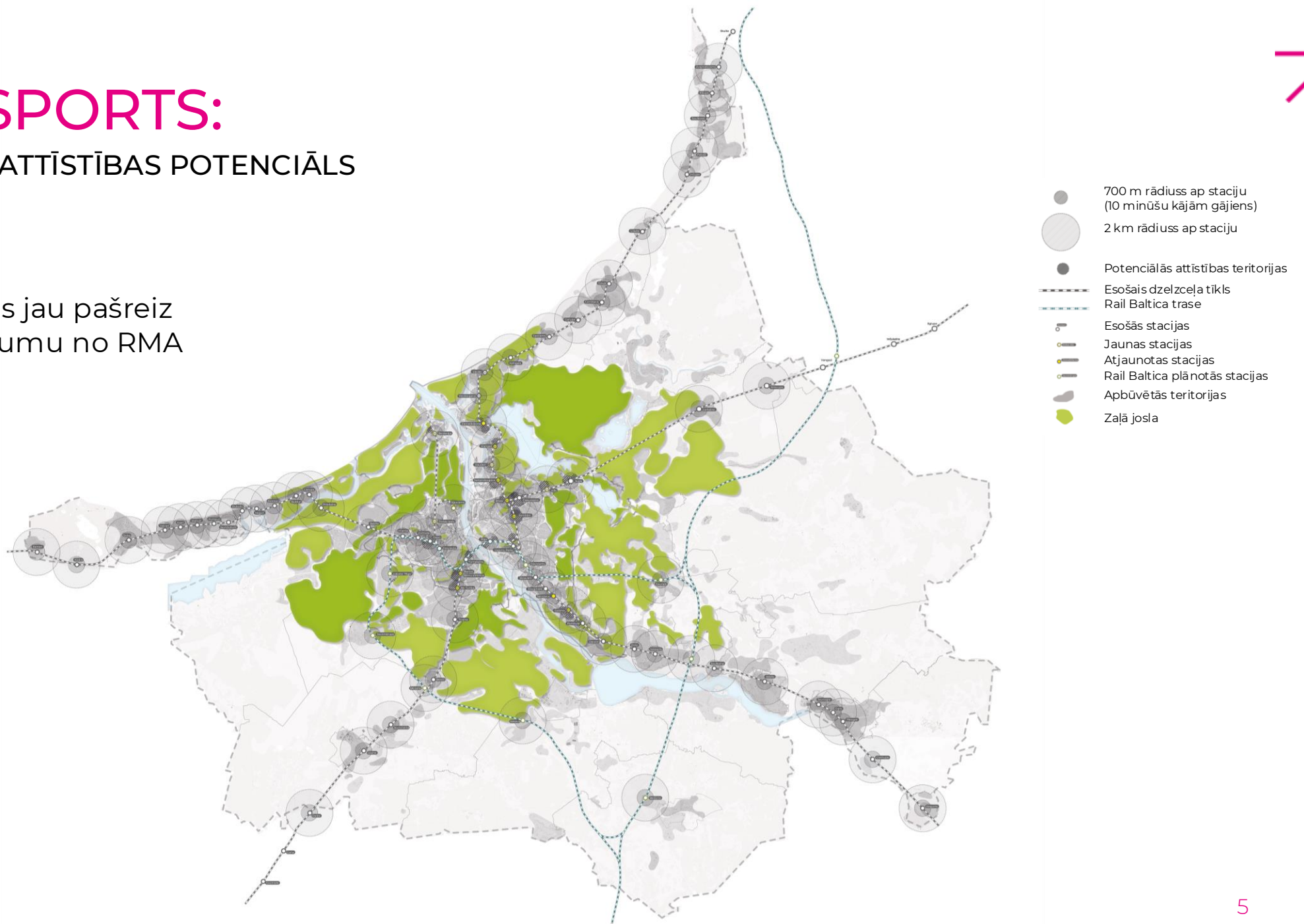




TRANSPORTS:

DZELZCEĻA ATTĪSTĪBAS POTENCIĀLS

Dzelzceļa tīkls jau pašreiz
sasniedz vairumu no RMA

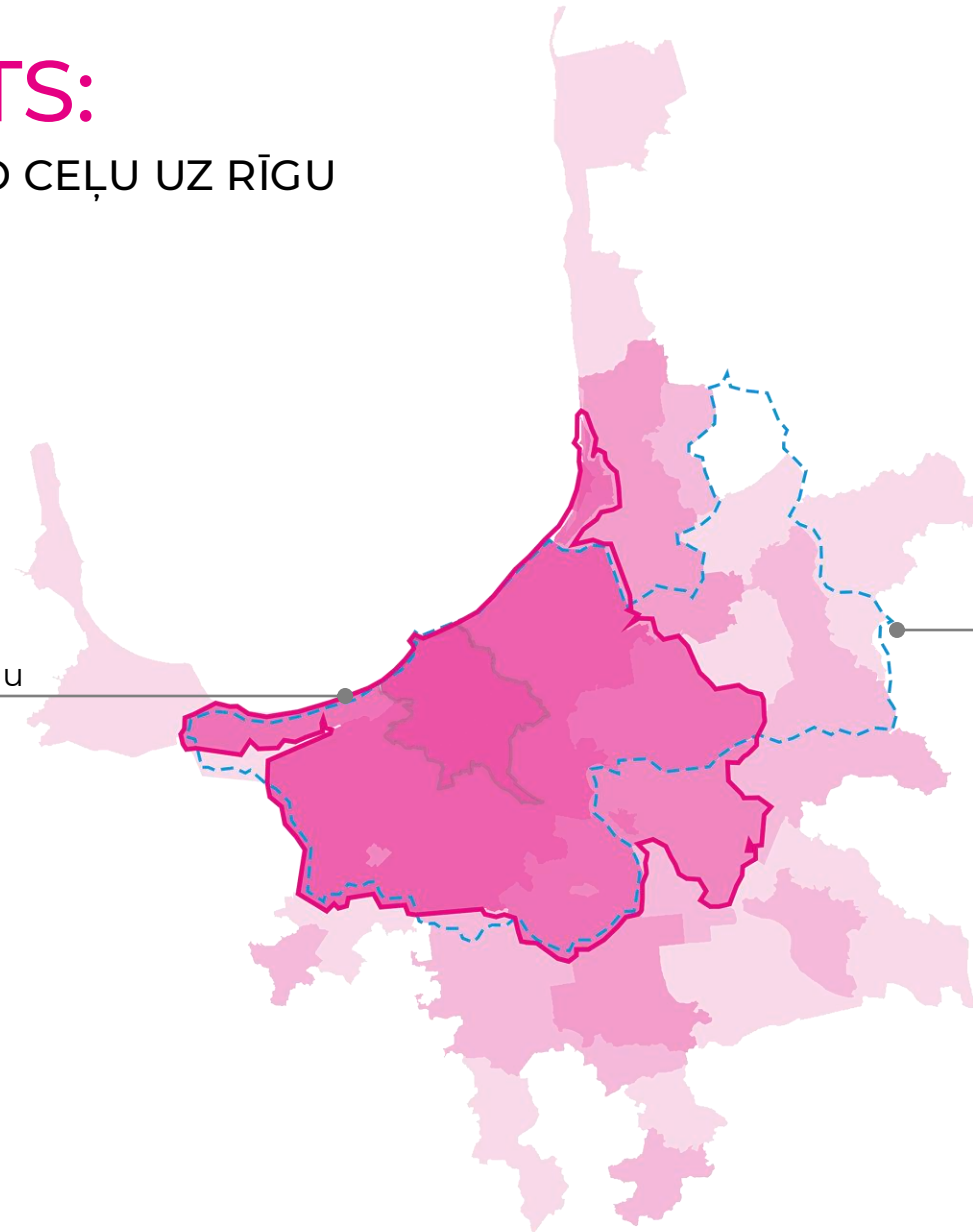




TRANSPORTS:

51%, KAS IKDIENĀ MĒRO CEĻU UZ RĪGU

Teritorijas, no kurām vismaz 51% iedzīvotāju ikdienā dodas uz Rīgu

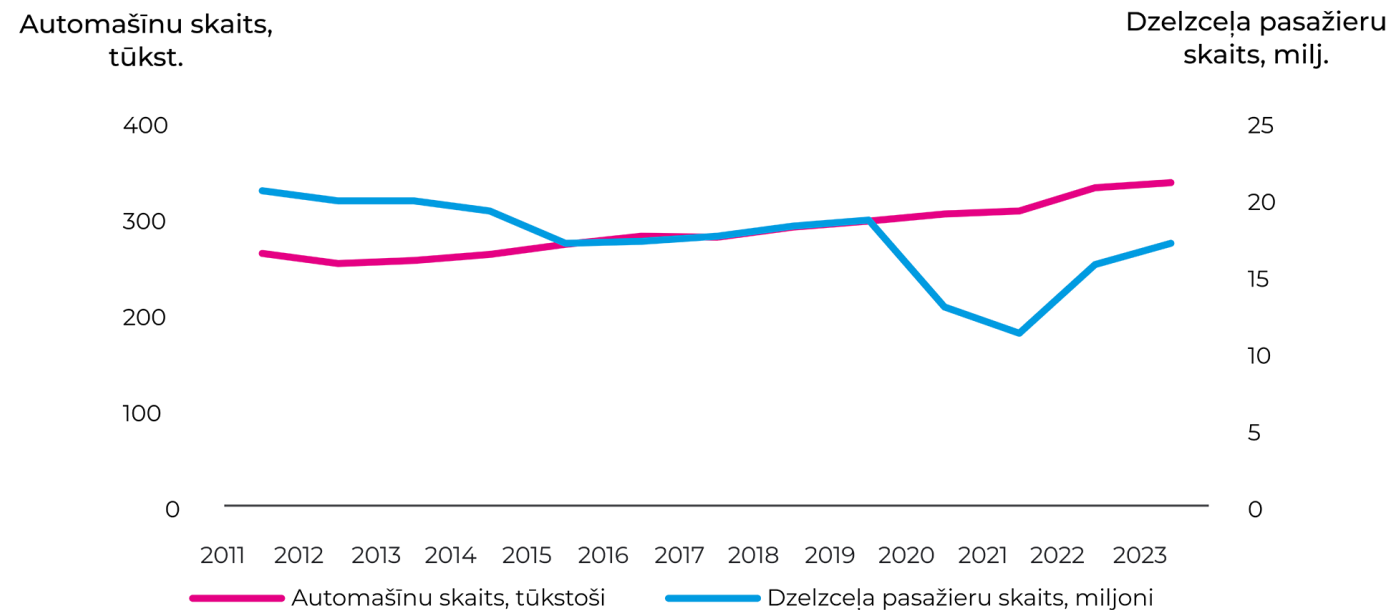


Rīgas plānošanas reģions



TRANSPORTA INFRASTRUKTŪRAS UZTURĒŠANA

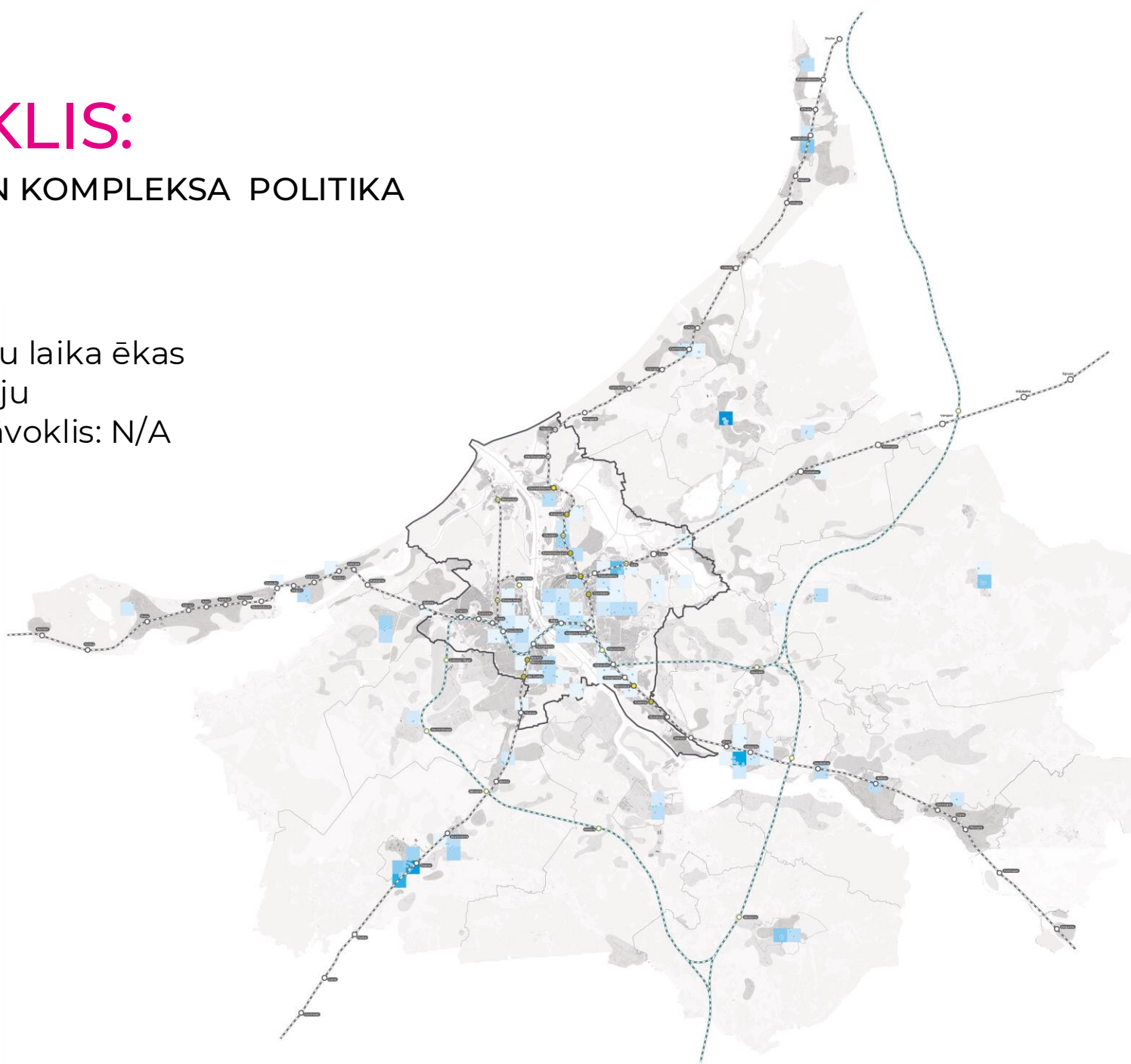
Dzelzceļa pasažieru
pieaugums par 40%



MĀJOKLIS:

PIEEJAMA UN KOMPLEKSA POLITIKA

6000 padomju laika ēkas
70% iedzīvotāju
Tehniskais stāvoklis: N/A





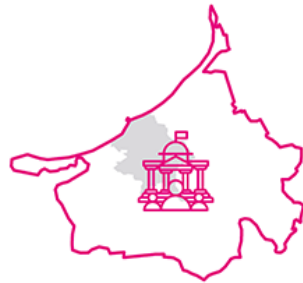
RĪGAS METROPOLES AREĀLS:

KĀ PĀRVALDĪT?

Gurdenā metropole
(brīvprātīga sadarbība)



Rīgas delta
(divu līmeņu pašvaldība)



Karaļvalsts
(tieši vēlēts domes priekšsēdētājs)



Stingrā dūre
(valdības iesaiste noteiktas jomas pārraudzībā)





GURDENĀ METROPOLE

BRĪVPRĀTĪGĀ SADARBĪBA

IEGUVUMI

- Plaša rīcības brīvība
- Saglabājas pašvaldību autonomija
- Viegli izveidot un izbeigt

KRITIKA

- Ierobežota sadarbība
- Zemas iespējas tiekties uz apjomradītiem ietaupījumiem
- Pilsoņiem nav tiešas piekļuves
- Lielākām pašvaldībām ir lielāka ietekme



RĪGAS DELTA

DIVU LĪMEŅU PAŠVALDĪBA

IEGUVUMI

- Finansiāli efektīva pakalpojumu nodrošināšana
- Efektīvāk pārvaldīt plašas jomas
- Vienotas nodokļu likmes
- Pirmais līmenis paliek tuvu iedzīvotājiem

KRITIKA

- Funkciju dublēšanās iespējas
- Neskaidrības iedzīvotājiem
- Lēna lēmumu pieņemšana



KARALVALSTS

IEDZĪVOTĀJU VĒLĒTS DOMES PRIEKŠSĒDĒTĀJS

IEGUVUMI

- Lielāka atbildība iedzīvotāju priekšā
- Stipra līderība
- Lielāka leģitimitāte
- Plašāka iedzīvotāju iesaiste

KRITIKA

- Populisma riski
- Varas koncentrācija
- Politiskā konflikta risks
- Augstas izmaksas
- Fokuss uz idejām, kas nodrošina balsis



STINGRĀ DŪRE

VALDĪBAS IESAISTE NOTEIKTU JOMU PĀRRAUDZĪBĀ

IEGUVUMI

- Profesionāla pārvaldība
- Samazināta politiskā ietekme

KRITIKA

- Vēlētājiem nav kontroles
- Sarežģīta resursu pārdale
- Interesešu grupu ietekme
- Samazina pašvaldību autonomiju, atbildību un efektivitāti
- Pazūd kopējais skats

PALDIES!

LaSER 

Latvijas Stratēģijas un Ekonomikas Risinājumu Institūts