



Viedās administrācijas un  
reģionālās attīstības  
ministrija

# Klimata pārmaiņu jautājuma aktualitāte

Anita Līvija Rozenvalde, 28.08.2024



Viedās administrācijas un  
reģionālās attīstības  
ministrija

# Jauns ekstremālo laikapstākļu mērogs

- Ekstremāli laikapstākļi nav jaunums, taču pēdējo 30 gadu laikā:
  - Ar tiem sastopamies aizvien biežāk
  - Tie mūs skar smagāk
  - Redzama klimata pārmaiņu inerce
- [Ziemas plūdi Jēkabpilī](#) - unikāli ne mērogā, bet rašanās apstākļos (2023.gada janvāris)
- [Virpuļviesulis Olainē](#) – nav pirmo reizi Latvijā, bet unikāls un tādēļ lielāka redzamība (13.jūlijs)
- [Ciklons «Kirsti»](#) - spēcīgākā vasaras vētra kopš 1966.gada (28.-29.jūlijs)
- Informācija nākamajā slaidā no [LVGMC jūnija apskata](#) un [jūlija apskata](#)



Foto: Zanda Ozola-Balode



Foto: LETA/Ivars Soikāns

Reģionā starp Rīgu, Dobeli un Mērsragu LVGMC nav meteoroloģisko novērojumu staciju vēja monitoringam.

Nemot vērā ciklona trajektoriju un intensīvāko nokrišņu virzību, tieši šajā teritorijā bija iespējams visstiprākais vējš.



Tērvetes dabas parks pēc vētras būs slēgts vismaz mēnesi; «Tarzāna» trases nākotne neskaidra

1. augusts, 20:34



Latvijas Banka aicina maksāt ātru un taisnīgu apdrošināšanas atlīdzību pēc plūdiem un vētras

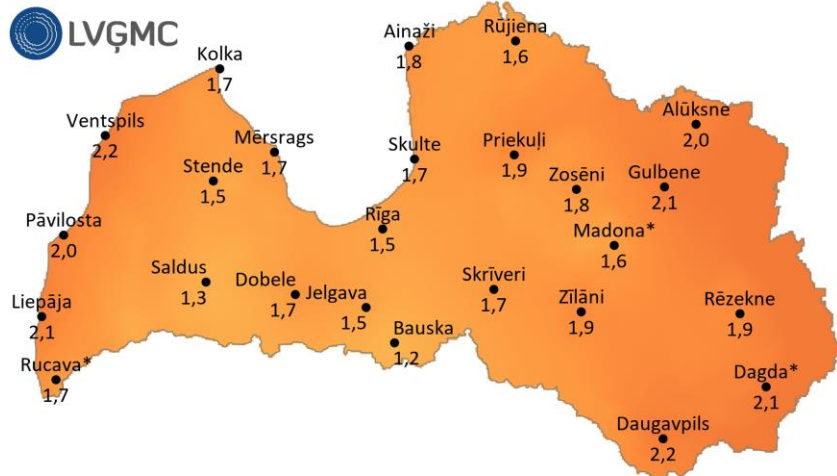
1. augusts, 20:30



Apdrošinātāji ievieš krīzes konsultatīvo telefonu vētrā cietušajiem

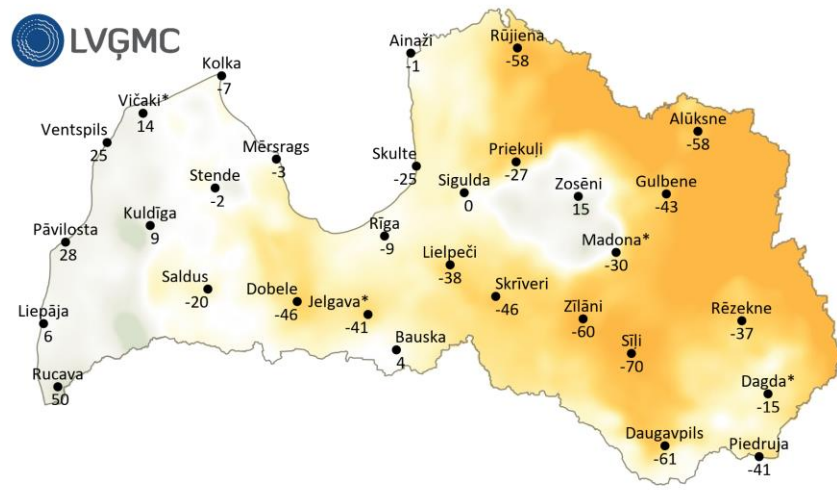
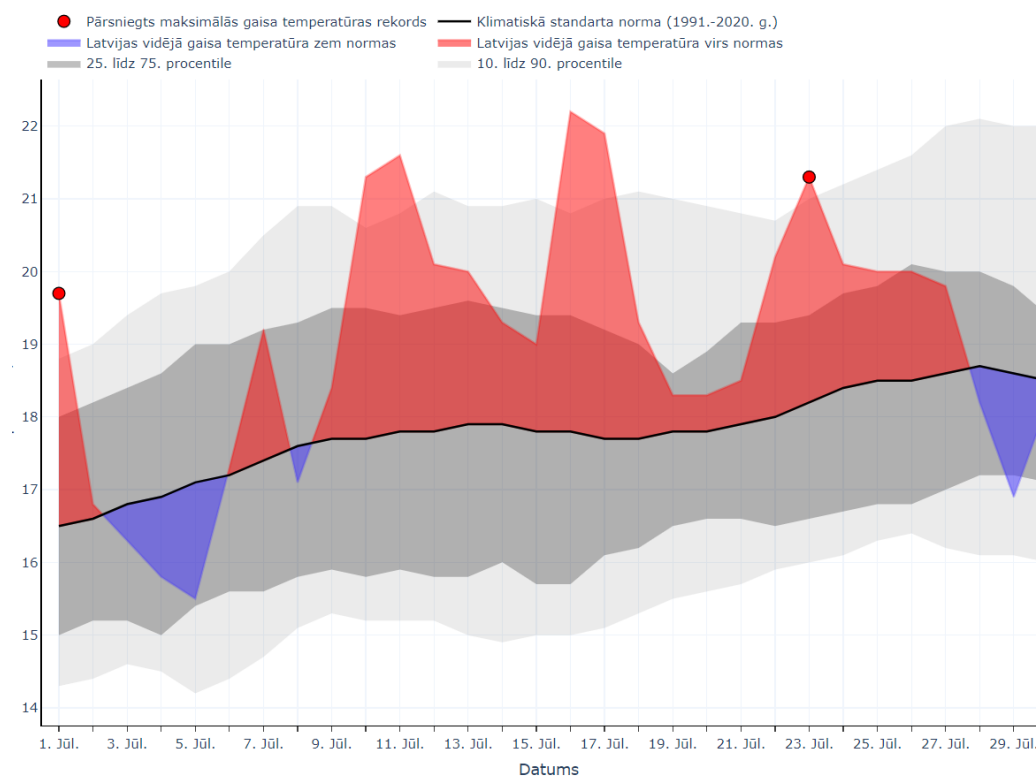
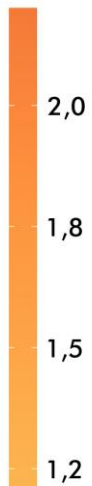
1. augusts, 15:17

Pārspēts lietainākās dienas rekords



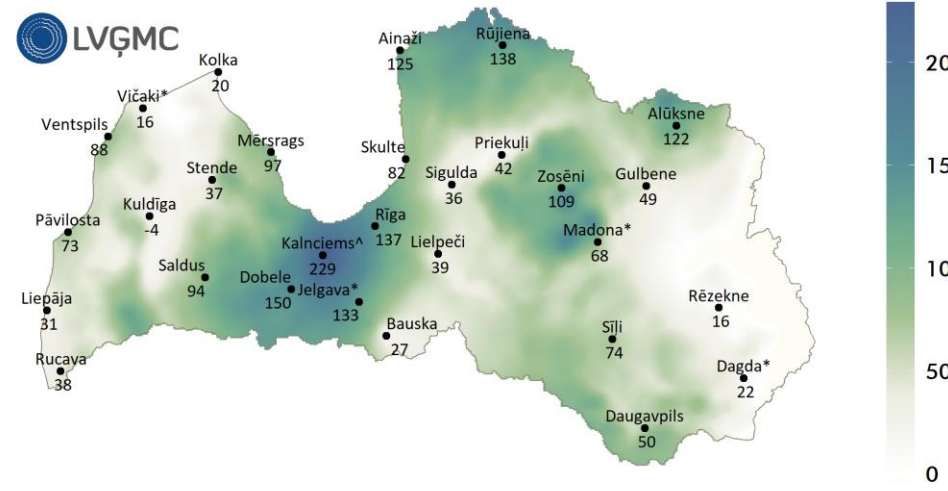
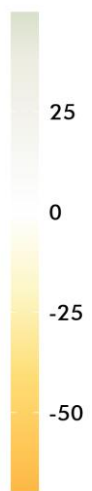
Vidējās gaisa temperatūras novirze no normas (1991.–2020.g.)  
2024. gada jūnijā, °C

\* novirze no 1991.–2020. gada ilggadīgās vidējās vērtības



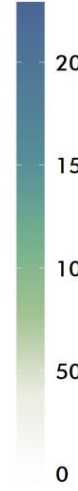
Nokrišņu daudzuma novirze no normas (1991.–2020.g.)  
2024. gada jūnijā, %

\* novirze no 1991.–2020. gada ilggadīgās vidējās vērtības



Nokrišņu daudzuma novirze no normas (1991.–2020.g.)  
2024. gada jūlijā, %

\* novirze no 1991.–2020. gada ilggadīgās vidējās vērtības  
^ stacijas datus ir iztrūkumi





Viedās administrācijas un  
reģionālās attīstības  
ministrija

## Politikas aktualitātes

### Latvijā:

- Aktualizētais Nacionālais enerģētikas un klimata plāns 2021.-2030.gadam
- Latvijas pielāgošanās klimata pārmaiņām plāns laika posmam līdz 2030. gadam
- Vides politikas pamatnostādnes 2021.-2027.gadam
- Latvijas ilgtspējīgas attīstības stratēģija līdz 2030. gadam (Latvija 2030)
- Latvijas Nacionālais attīstības plāns 2021.-2027.gadam
- Nacionālais atjaunošanas plāns (?)

### Eiropas Savienībā/starptautiski:

- ES Pielāgošanās klimata pārmaiņām stratēģija
- Regula par enerģētikas savienības un rīcības klimata politikas jomā pārvaldību Nr. 2018/1999
- ANO Vispārējā konvencija par klimata pārmaiņām
- ANO Ilgtspējīgas attīstības mērķi 2030.gadam
- Telpiskās informācijas infrastruktūra Eiropas Kopienā (INSPIRE)
- Eiropas Zaļais kurss
- Regula par dabas atjaunošanu un ar ko groza regulu (ES)



Viedās administrācijas un  
reģionālās attīstības  
ministrija

## Kā ekstremālos laikapstākļus redz iedzīvotāji?

- Sociālajos tīklos problēmai redzams kā izmisums, tā arī humors
- Daudzi izmanto prognožu un brīdinājumu sniegto iespēju gatavoties laikus, taču jūtams, ka mūsu ikdiena vēl nav iekārtota tā, lai varam reaģēt pilnvērtīgi.



 **andis** @anjo\_lv · Aug 9  
Replying to @anjo\_lv  
Daļa misenē 🤔  
#plūdi



    246  

 **vlmxs** 🇩🇪 🇵🇱 🇺🇦 @vlmxs · Aug 18, 2023  
Vienības gatve applūda, bet vismaz apkārtējiem bērniem ir prieks 😊  
#plūdi #rīga



 0:10 / 0:34    

   2  403  

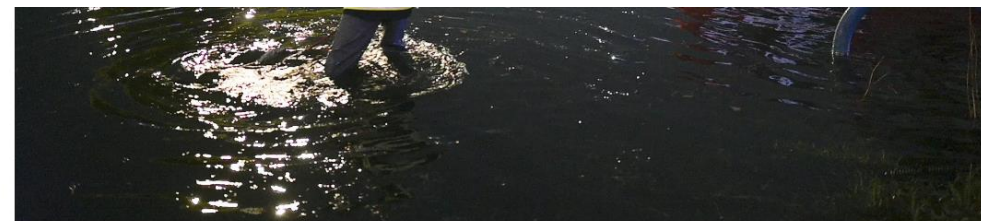


Viedās administrācijas un  
reģionālās attīstības  
ministrija

## ESPON kontekstā

### Apakšvirsraksts

- Klimata pārmaiņas un svārstīgi ekstremāli laikapstākļi kļūst aizvien problemātiskāki visā Eiropā, kaut problēmas atšķiras...
- ESPON ietvaros uz šiem jautājumiem fokusēti vairāki **Tematiskie virzieni**:
  - «Vietas, kas noturīgas pret krīzēm»
  - «Klimatneitrālas teritorijas»
  - «Pielāgošanās klimata pārmaiņām»
- Pēc šodienas iegūtos ieskatus un idejas iespējams izmantot, lai līdz **2025.gada 10.janvārim** pieteiktu savu interesi par saistītu tēmu politikas un telpisko aspektu izpēti. Vairāk informācijas [šeit](#).



Copyright Lars Penning/ © copyright 2024 Associated Press. All rights reserved

By Euronews with EBU

Published on 14/08/2024 - 12:37 GMT+2 • Updated 14:26

[Share this article](#) [Comments](#)

**The extreme weather follows soaring temperatures in both countries, with Germany's Rhineland-Palatinate region reaching 36.5C.**

Severe thunderstorms have caused devastation in Germany and Belgium as both countries experienced heavy rainfall.

## Thousands evacuated as wildfires reach Athens

13 August 2024

Share

**Nikos Papanikolaou**  
BBC News

**Hafsa Khalil**  
BBC News

Reporting from Athens

Reporting from London





Viedās administrācijas un  
reģionālās attīstības  
ministrija

Anita Līvija Rozenvalde, 67026909 ,  
[anitalivija.rozenvalde@varam.gov.lv](mailto:anitalivija.rozenvalde@varam.gov.lv)

[Viedās administrācijas un reģionālās attīstības ministrija](#)

