



Viedās administrācijas un
reģionālās attīstības
ministrija

1. Ainavu pārvaldības koordinācijas padomes sēde

Kristīne Kedo, VARAM Telpiskās plānošanas un zemes pārvaldības departamenta
Telpiskās plānošanas politikas nodaļas vadītāja, 27.08.2024.



Viedās administrācijas un
reģionālās attīstības
ministrija

Programma

09.45	Ierašanās un reģistrācija sēdei
10.00	Sēdes atklāšana <i>Kristīne Kedo, VARAM Telpiskās plānošanas un zemes pārvaldības departaments</i>
10.05- 11.00	Padomes darba organizācija un provizoriskais darba plāns <i>Kristīne Kedo, VARAM Telpiskās plānošanas un zemes pārvaldības departaments</i>
11.00 - 12.00	Vienota ainavu pārvaldības terminoloģija <i>Luīze Eglīte, VARAM Telpiskās plānošanas un zemes pārvaldības departaments</i>
12.00 - 12.15	Kafijas pauze
12.15 – 13.00	Nacionālas nozīmes ainaviski vērtīgo teritoriju (NNAV) pārvaldības un atbalsta modeļa izstrāde <i>Kristīne Kedo, VARAM Telpiskās plānošanas un zemes pārvaldības departaments</i>
13.00 – 13.30	Aktuālie pasākumi un aktivitātes ainavu pārvaldībā <i>Ziņo Padomes locekļi</i>
13.30 - 14.00	Turpmākie soļi un nākamā sēde
14.00	Sēdes noslēgums



Viedās administrācijas un
reģionālās attīstības
ministrija

Padomes darba organizācija un provizoriskais darba plāns



Viedās administrācijas un
reģionālās attīstības
ministrija

Ainavu pārvaldes koordinācijas padome

Padome ir konsultatīva koleģiāla institūcija, kas sniedz konsultatīvu atbalstu VARAM Ainavu politikas ieviešanas plāna 2024.-2027.gadam īstenošanas laikā un viedokli par rezultātiem pēc Plāna īstenošanas.





Viedās administrācijas un
reģionālās attīstības
ministrija

Eiropas Ainavu konvencija

KULTŪRAS MANTOJUMS Vēsturiskās ainavas, arhitektūras un arheoloģisko struktūru izvietojums un skats uz / no tām	CILVĒKI, SABIEDRĪBA Vizuālās īpašības, Veselība, Sociālā ietekme, Ainavu rakstura izmaiņas, Zemes kopšana un izmantošana, Gaisma un tā ietekme	BIOLĒGISKĀ DAUDZVEIDĪBA Ekosistēmu pakalpojumi, Integrēts ekoloģiskais ainavu dizains un menedžments, Valsts apputeksnēšanas programma
KLIMATS Pielāgošanās/izmaiņu seku mazināšana, Integrēts ainavu dizains un pārvaldība	AINAVA Ainavas rakstura novērtējums, Ainavas un vizuālās ietekmes novērtējums	AUGSNE Uzbērumi, noplicinājumi, Zemes apstākļi, kas Informē par ainavas ietekmes izmaiņām
SKAŅA/TROKŠŅI Akustisko šķēršļu projektēšana un integrācija ar vizuālo skrīningu	GAISS Redzamība, Integrēta zaļā infrastruktūra / ekoloģisks ainavu dizains	ŪDENS Piekrastes piedāvātās iespējas, Ūdens kvalitāte, Plūdu risks, Ilgtspējīgi risinājumi drenāžai

2.att. Ainavas mijiedarbība un pārklāšanās ar citiem vides aspektiem^{7;8}



Viedās administrācijas un
reģionālās attīstības
ministrija

Eiropas Ainavu konvencija



6.att. Ainavu novērtēšana kā nozīmīgs posms Eiropas Ainavu konvencijas īstenošanas struktūrā tālāku rīcību noteikšanai ainavu plānošanā, aizsardzībā un pārvaldībā¹⁷.



Viedās administrācijas un
reģionālās attīstības
ministrija

Padomes uzdevumi:



Sniegt viedokli un konsultatīvu atbalstu ministrijai Plāna īstenošanas gaitā;



Sniegt priekšlikumus ministrijai Plāna pilnveidei;



Sniegt viedokli par Plāna īstenojamiem pasākumiem un sasniegtajiem rezultātiem;



Atbilstoši Eiropas Padomes Ainavas balvas sesijām nodrošināt Ainavas balvas nacionālās atlasē organizēšanu, pilnveidojot nacionālās atlasē nolikumu;



Pilnveidot ainavu pārvaldības terminoloģiju;



Sniegt priekšlikumus normatīvo aktu grozījumiem par ainavu un zaļās infrastruktūras plānošanu;



Piedalīties nacionālās nozīmes ainaviski vērtīgo teritoriju pārvaldības un atbalsta modeļa izstrādē;



Apstiprināt ikgadējā plāna ieviešanas ziņojumu un sniegt viedokli par Plāna īstenošanas starpziņojumu un ex-post novērtējuma ziņojumu.



Padomes sēžu grafiks

Sēde reizi ceturksnī:

2024 – augusts/novembris

2025 – februāris/maijs/augusts/novembris

2026 – februāris/maijs/augusts/novembris

2027 – februāris/maijs/augusts/novembris

Par nākamās sanāksmes datumu vienošanās sanāksmes noslēgumā.

Pasākuma Nr.	N.P.K.	uzdevums	jūnijs	jūlijs	augusts	septembris	oktobris	novembris	decembris	janvāris	februāris	marts	aprīlis	maijs	jūnijs	jūlijs	augusts	septembris	oktobris	novembris	decembris	janvāris	
	3	sniegt priekšlikumus ministrijai plāna pilnveidei;																					
	4	sniegt viedokli par plāna rezultātiem pēc plāna pabeigšanas.																					
1.2.	5	regulāri apkopot un ievietot ainavu atlantā informāciju par pasākumiem ainavu vērtību apzināšanai un saglabāšanai plānošanas reģionos, pašvaldībās;																					
1.3.	6	regulāri aktualizēt VARAM tīmekļvietni par ainavu politiku;																					
1.4.	7	atbilstoši EP Ainavas balvas sesijām nodrošināt EP Ainavas balvas nacionālās atlases (turpmāk – atlase), pilnveidojot nacionālās atlases nolikumu;																					
2.4.	8	organizēt 6 seminārus ainavu pārvaldībā iesaistītiem speciālistiem par aktuāliem jautājumiem ainavu novērtēšanas un plānošanas jomā, t.sk. par zaļās infrastruktūras plānošanu;																					
	9	pilnveidot ainavu pārvaldības terminu;																					
	10	gatavot priekšlikumus MKN Nr. 240 grozījumiem par ainavu un zaļās infrastruktūras plānošanu;																					
3.1.	11	nodrošināt nacionālās nozīmes ainaviski vērtīgu teritoriju pārvaldības un atbalsta modeļa izstrādi;																					
	12	sagatavot priekšlikumus par ainavu novērtējumu ĪADT dabas aizsardzības plānos, kā arī ĪADT aizsargājamo ainavu apvidus kategorijas nosaukuma atbilstības izvērtējumu šo teritoriju izveides mērķim;																					
3.3.	13	izstrādāt vadlīnijas ainavu vērtēšanai pilsētvidē, t.sk. vēsturiskajā apbūvē;																					
	14	organizēt vismaz 2 sanāksmes gadā;				27.08.2024. Padomes sanāksme																	
	15	apstiprināt līgumdarbu plāna ieviešanas ziņojumu un sniegt divus starpziņojumus.																					
	16	pārskats par Plāna īstenošanu iepriekšējā gadā, vērtējot katra Plāna pasākuma darbības un rezultāta rādītāju izpildi. Pārskats tiks izskatīts Koordinācijas padomē, pieņemot lēmumu par aktualitātēm Plāna turpmākajā īstenošanā;																					

20.10. - starptautiskā ainavu diena!
 6.-8.09. Kultūras mantojuma dienas
 29-30 October 2024 12th
 EP ainavu balvas atlase (pieteikumu iesniegšana)
 EP ainavu balvas atlase (pieteikumu izskatīšana)
 nacionālās atlases rezultātu paziņošana
 20.10. - starptautiskā ainavu diena!

pilnveidot nacionālās atlases nolikumu

ainavu pārvaldības termins un citas definīcijas

priekšlikumi MKN 240

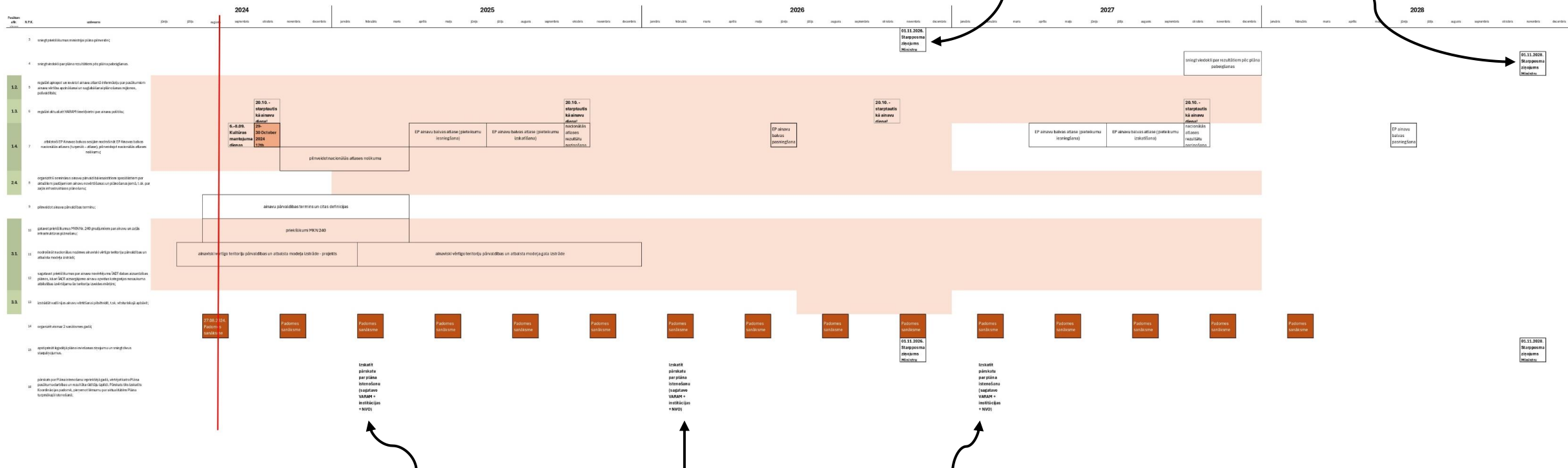
ainaviski vērtīgu teritoriju pārvaldības un atbalsta modeļa izstrāde - projekts
 ainaviski vērtīgu teritoriju pārvaldības un atbalsta modeļa gala izstrāde

Padomes sanāksme
 Padomes sanāksme
 Padomes sanāksme
 Padomes sanāksme
 Padomes sanāksme
 Padomes sanāksme

Izskatīt pārskatu par plāna īstenošanu (sagatavo VARAM + institūcijas + NVO)

Padomes darba rezultāti

01.11.2026.
Starpposma
ziņojums Ministru
kabinetam



Pārskats par Ainavu plāna īstenošanu iepriekšējā gadā, vērtējot katra Plāna pasākuma darbības un rezultāta rādītāju izpildi. Pārskats tiks izskatīts Koordinācijas padomē, pieņemot lēmumu par aktualitātēm Plāna turpmākajā īstenošanā;



Viedās administrācijas un
reģionālās attīstības
ministrija

Aktuālie Ainavu politikas ieviešanas plāna 2024.-2027.gadam uzdevumi



Viedās administrācijas un
reģionālās attīstības
ministrija

Aktuālie uzdevumi un notikumi:

Pilnveidot ainavu pārvaldības terminu + gatavot priekšlikumus MKN Nr. 240 grozījumiem par ainavu un zaļās infrastruktūras plānošanu;

Nodrošināt nacionālas nozīmes ainaviski vērtīgo teritoriju pārvaldības un atbalsta modeļa izstrādi;

Eiropas Padomes Ainavas balva

Atbilstoši EP Ainavas balvas sesijām nodrošināt EP Ainavas balvas nacionālās atlases (turpmāk – atlase), pilnveidojot nacionālās atlases nolikumu;

29-30 October 2024 12th Conference on the Council of Europe Landscape Convention, Strasbourg, France

20.10. - starptautiskā ainavu diena!

Izstrādāt vadlīnijas ainavu vērtēšanai pilsētvidē, t.sk. vēsturiskajā apbūvē;

Sagatavot priekšlikumus par ainavu novērtējumu ĪADT dabas aizsardzības plānos, kā arī ĪADT aizsargājamo ainavu apvidus kategorijas nosaukuma atbilstības izvērtējamu šo teritoriju izveides mērķim

Organizēt 6 seminārus ainavu pārvaldībā iesaistītiem speciālistiem par aktuāliem jautājumiem ainavu novērtēšanas un plānošanas jomā, t.sk. par zaļās infrastruktūras plānošanu;



Viedās administrācijas un
reģionālās attīstības
ministrija

Padomes
uzdevums

Pilnveidot ainavu pārvaldības terminu + gatavot priekšlikumus MKN Nr. 240 grozījumiem par ainavu un zaļās infrastruktūras plānošanu

- Termiņš = 2025. gada 1. puse
- Plašāk nākamajā prezentācijā

☰ Satura rādītājs	×
1. Vispārīgie jautājumi	
2. Prasības visu teritoriju plānošanai un izmantošanai	
3. Jaunu zemes vienību veidošana un robežu pārkārtošana	
4. Funkcionālā zonējuma noteikšana	
5. Prasības atsevišķu teritoriju plānošanai un izmantošanai	
6. Transporta infrastruktūras plānošana	
7. Vispārīgās prasības apbūvei	
8. Inženiertehniskās apgādes tīkli un objekti	
9. Publiskās ārtelpas plānošana	
10. Transportlīdzekļu novietošana	
11. Riska teritorijas un piesārņotās teritorijas	
12. Ainavu aizsardzība un plānošana	
13. Kultūras pieminekļi un to aizsardzība	
14. Teritorijas ar īpašiem noteikumiem	
15. Teritorijas izmantošanas veidu klasifikācija	
16. Noslēguma jautājumi	
Informatīva atsauce uz Eiropas Savienības direktīvu	
1. pielikums. Teritoriju attēlošana teritorijas plānojumos, lokālplānojumos un detālplānojumos	
2. pielikums. Ielu un ceļu kategorijas	
3. pielikums. Teritorijas izmantošanas veidu klasifikators	

LATVIJAS REPUBLIKAS TIESĪBU AKTI
veidi tēmas visvairāk skatītie jaur

LIKUMI

Ievadiet atslēgvārdu šeit meklēt Izvērstā meklēšana

Attēlotā redakcija 16.10.2020... Spēkā esošā

Ministru kabineta noteikumi Nr.240
Rīgā 2013.gada 30.aprīlī (prot. Nr.26 21.§)

Vispārīgie teritorijas plānošanas, izmantošanas un apbūves noteikumi

Izdoti saskaņā ar Teritorijas attīstības plānošanas likuma 7.panta pirmās daļas 6. un 7.punktu

12. Ainavu aizsardzība un plānošana

222. Teritorijas plānojumā vai lokālplānojumā var noteikt ainaviski vērtīgās teritorijas, ko attēlo grafiskajā daļā. Prasības to izmantošanai nosaka apbūves noteikumos.
(MK 13.10.2020. noteikumu Nr. 630 redakcijā)

223. Ainaviski vērtīgajās teritorijās aizliegta darbība, kuru rezultātā notiek nevēlamas ainavas struktūras izmaiņas, piemēram, nozīmīgu skatu punktu un perspektīvu aizsegšana ar būvēm, apstādīšana ar kokiem vai būtiska reljefa pārveidošana.

224. Ainaviski vērtīgās teritorijas nosaka, veicot ainavu novērtējumu, kura rezultātus ietver ainavu plānā.



Viedās administrācijas un
reģionālās attīstības
ministrija

Padomes uzdevums

- Termiņš = 1. starpziņojums (2025. gada februāris)
- Plašāk nākamajā prezentācijā

Nodrošināt nacionālas nozīmes ainaviski vērtīgo teritoriju pārvaldības un atbalsta modeļa izstrādi



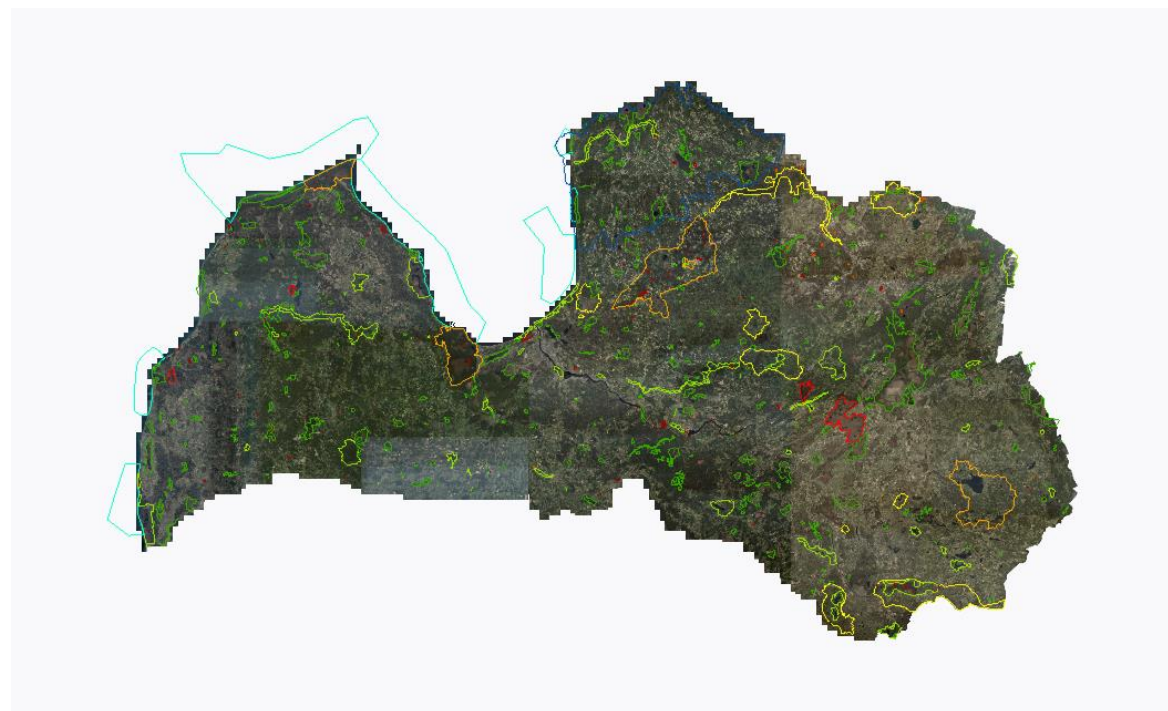


Viedās administrācijas un
reģionālās attīstības
ministrija

Padomes uzdevums

Sagatavot priekšlikumus par ainavu novērtējumu ĪADT dabas aizsardzības plānos, kā arī ĪADT aizsargājamo ainavu apvidus kategorijas nosaukuma atbilstības izvērtējamu šo teritoriju izveides mērķim

- Komunikācija ar DAP, LatViaNature
- Termiņš = 2. starpziņojums (2027. gada februāris)



Īpaši aizsargājamās dabas teritorijas (<https://geolatvija.lv/main>)

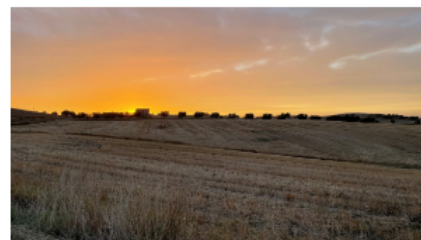


Viedās administrācijas un
reģionālās attīstības
ministrija

Aktuāls
notikums

Dalība Eiropas padomes aktivitātēs – regulāra pieredzes apmaiņa Eiropas ainavu konvencijas konferencēs un semināros

- 12.Eiropas ainavu konvencijas konference
- 29.-30. oktobris
- Strasbūrā, Francijā



The Conferences on the Council of Europe Landscape Convention are held periodically.

They are attended by representatives of the parties and signatories and representatives of the Council of Europe bodies – Committee of Ministers, Parliamentary Assembly, Congress of Local and Regional Authorities of Europe and Conference of International Non-Governmental Organisations with observer status to the Council of

Europe. Representatives of Council of Europe member States which are not yet parties or signatories, observer States and various international governmental and non-governmental organisations also attend as observers.

<https://www.coe.int/en/web/landscape/-/12th-conference-on-the-council-of-europe-landscape-convention-strasbourg-29-30-october-2024>

<https://www.coe.int/en/web/landscape/conferences>



Viedās administrācijas un
reģionālās attīstības
ministrija

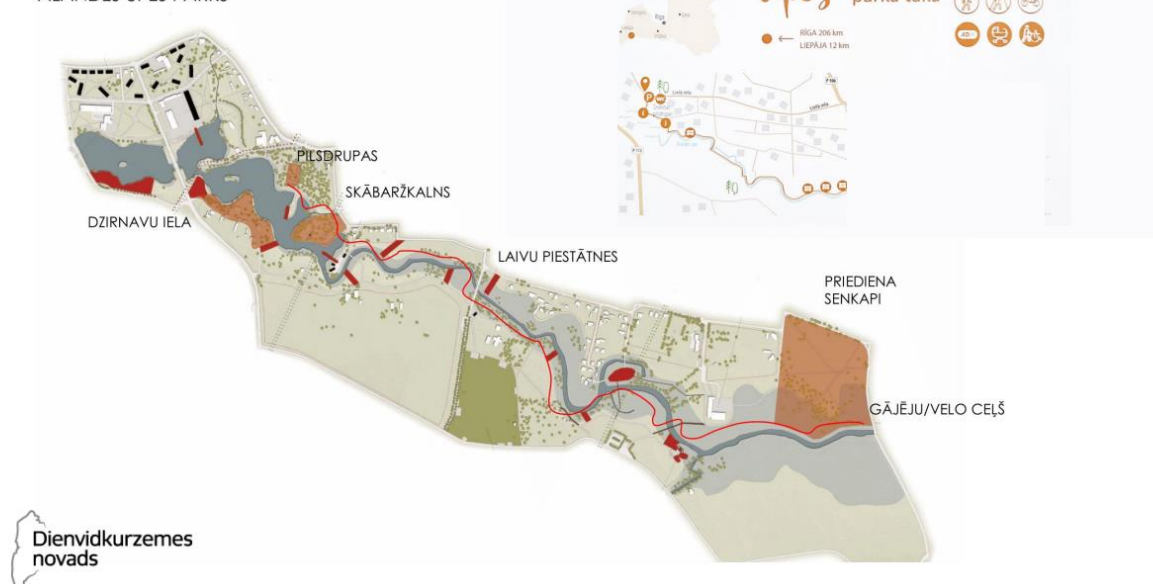
Aktuāls notikums

- Tiek gaidīti rezultāti par 2022.-2023.gada sesijas pieteikumiem (no Latvijas - Grobiņa)
- Pieteikšanās nākamajai balvai – provizoriski 2025. gadā

Eiropas Padomes Ainavas balva

ATTĪSTĪTĀ TERITORIJAS DAĻA

ĀLANDES UPES PARKS



Dienvidkurzemes
novads



Viedās administrācijas un
reģionālās attīstības
ministrija

Padomes
uzdevums

Aktuāls
notikums

Atbilstoši EP Ainavas balvas sesijām nodrošināt EP Ainavas balvas nacionālās atlasē (turpmāk – atlasē), pilnveidojot nacionālās atlasē nolikumu

Nacionālā atlasē 2022. gadā tiek īstenota šādos posmos:

- no 14.aprīļa līdz 1.jūlijam - pieteikumu iesniegšana;
- no 2.jūlija līdz 1 oktobrim- pieteikumu vērtēšana un vērtējumu apkopošana;
- oktobrī – nacionālās atlasē rezultātu paziņošana.

- Nākamā nacionālā atlasē provizoriski 2025.gadā

1. pielikums
Vides aizsardzības un reģionālās attīstības komisijas
2022. gada 14. aprīļa sēdēminātes noteikumi
"Par Eiropas Padomes ģenerāldirektorāta konkursu
"Eiropas Padomes Ainavas balva" izstrādāt nacionālās atlasē nolikumu un vērtētāja komisijas uzdevumus"

2. pielikums
Konkurss nacionālās atlasē nolikuma
Eiropas Padomes Ainavas balvas konkursu nacionālajā atlasē
priekšmetu projekta vērtētājiem kritēriji un
pieteikto projektu vērtēšanas pamatnostādnes 2022. gadā
pilsētām reģionā



Konkurss "Eiropas Padomes Ainavas balva"
Lietuvos nacionālās atlasē
PIETEIKUMA VEIDLAPA

Projekta nosaukums				
Izstrādājiet				
Vērtētājam kritēriji un pamatnostādnes pabeigti				
1. Iepriekšējās vērtēšanas atlasē (nacionālās atlasē) rezultāti: pabeigti darbi 0:				
2. Iepriekšējās vērtēšanas atlasē (nacionālās atlasē) rezultāti: pabeigti darbi 0:				
3. Projekta pieteikumu atlasē (nacionālās atlasē) rezultāti: pabeigti darbi 0:				
4. Projekta pieteikumu atlasē (nacionālās atlasē) rezultāti: pabeigti darbi 0:				
5. Projekta pieteikumu atlasē (nacionālās atlasē) rezultāti: pabeigti darbi 0:				
6. Projekta pieteikumu atlasē (nacionālās atlasē) rezultāti: pabeigti darbi 0:				
7. Projekta pieteikumu atlasē (nacionālās atlasē) rezultāti: pabeigti darbi 0:				
8. Projekta pieteikumu atlasē (nacionālās atlasē) rezultāti: pabeigti darbi 0:				
9. Projekta pieteikumu atlasē (nacionālās atlasē) rezultāti: pabeigti darbi 0:				
10. Projekta pieteikumu atlasē (nacionālās atlasē) rezultāti: pabeigti darbi 0:				
11. Projekta pieteikumu atlasē (nacionālās atlasē) rezultāti: pabeigti darbi 0:				
12. Projekta pieteikumu atlasē (nacionālās atlasē) rezultāti: pabeigti darbi 0:				
13. Projekta pieteikumu atlasē (nacionālās atlasē) rezultāti: pabeigti darbi 0:				
14. Projekta pieteikumu atlasē (nacionālās atlasē) rezultāti: pabeigti darbi 0:				
15. Projekta pieteikumu atlasē (nacionālās atlasē) rezultāti: pabeigti darbi 0:				

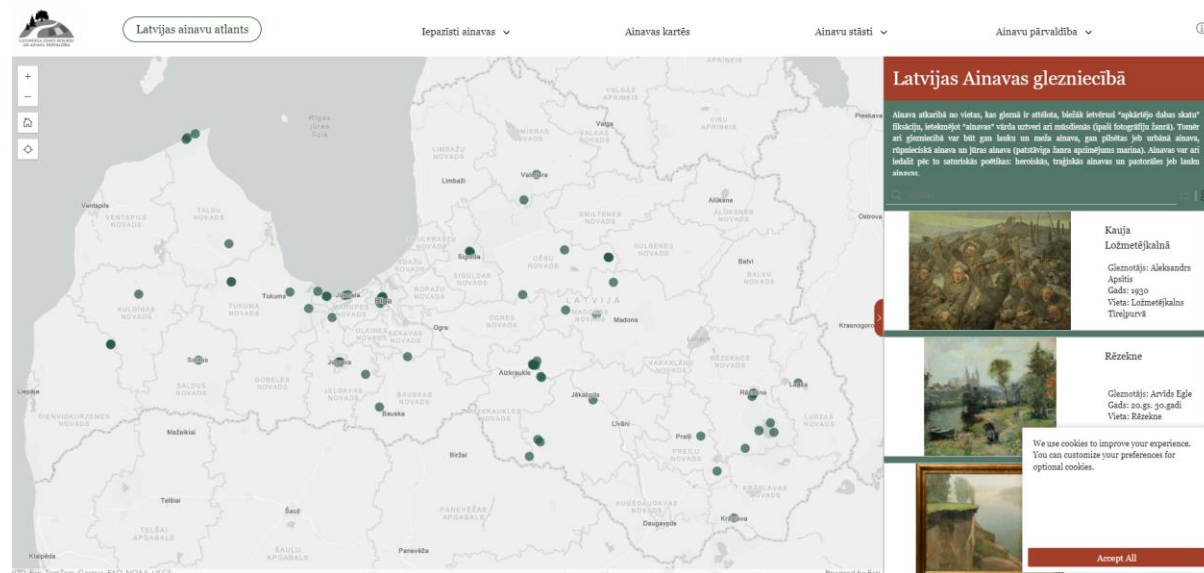


Viedās administrācijas un
reģionālās attīstības
ministrija

Aktuāls
notikums

Papildināt Ainavu atlantu, izveidojot EP Ainavu balvas sadaļu kā interaktīvu karti-pieteikto projektu katalogu

- Termiņš = 2026. gada 2. puse





Viedās administrācijas un
reģionālās attīstības
ministrija

Aktuāls
notikums

Starptautiskā ainavu diena 2024 – 20.10.2024

Viedās administrācijas un
reģionālās attīstības
ministrija

**Digitālā Latvijas ainavu atlanta tiešsaistes seminārs par tā
lietošanu dažādām auditorijām un vajadzībām**

Viedās administrācijas un reģionālās attīstības ministrija
MS Teams platformā tiešsaistē, 2024.gada 11. oktobris

Semināra mērķis ir iepazīstināt ieinteresētās puses ar Digitālo Latvijas Ainavu atlantu, tā izveidi, iespējām un izmantošanu dažādām auditorijām. Papildus tiks sniegta aktuāla informācija par AREI VPP projektiem, kuri var interesēt semināra dalībniekus.

- Kādi vēl pasākumi plānojas?



Viedās administrācijas un
reģionālās attīstības
ministrija

Aktuāls
notikums

Organizēt 6 seminārus ainavu pārvaldībā iesaistītiem speciālistiem par aktuāliem jautājumiem ainavu novērtēšanas un plānošanas jomā, t.sk. par zaļās infrastruktūras plānošanu;

- 2025.-2026.gads
- Tai skaitā LIFE LATESTadapt projekta ietvaros
- Balstoties uz Rīgas, Valmieras un Cēsu praktisko pieredzi pilsētu zaļināšanas plānu izstrādē



LIFE LATESTadapt projekta aktualitātes Rīgā, Cēsīs un Valmierā

Publicēts: 15/07/2024 Satur: 0 komentāru.

<https://www.rdpad.lv/life-latestadapt-projekta-aktualitates-riga-cesis-un-valmiera/>



Viedās administrācijas un
reģionālās attīstības
ministrija

Aktuāls
notikums

Latvijas Kultūras kanona skolēnu konkurss

- Ainavu tēmas popularizēšana skolēnu vidū
- Iespēja piedāvāt konkursa viktorīnai jautājumus + idejas kā vēl citā veidā var vairāk izcelt ainavu tēmu
- Dalībnieki: Latvijas vispārizglītojošo skolu 10.–12. klašu skolēni, profesionālās izglītības skolu vecāko kursu audzēkņi

LATVIJAS
KULTŪRAS
KANONA
KONKURSS





Viedās administrācijas un
reģionālās attīstības
ministrija

Aktuāls
notikums

Izstrādāt vadlīnijas ainavu vērtēšanai pilsētvidē, t.sk. vēsturiskajā apbūvē

- Iespējama sadarbība ar universitātēm? Saziņa ar LBTU, RTU, LU
- Idejas kā un kas varētu izstrādāt, kas varētu palīdzēt?
- Sekosim Rīgas pētījumiem Rīgas vēsturiskā centra plānojumam (izpēte par kultūras mantojumu, izpēte par publisko ārtelpu)
- termiņš = 2026. gada beigās

VASARAS SKOLA
**KŪRORTPILSĒTAS AINAVAS:
VĒSTURE, KULTŪRA UN VIDE**
Liepāja
22.08.-25.08.2023.

kūrortpilsētas ekosistēma | kūrortpilsētas kopienas | kūrortpilsētas kultūra

Informācija un pieteikšanās: www.ideum-project.eu | www.facebook.com/ideumprojekts

Rīko: LU Literatūras, folkloras un mākslas institūts sadarbībā ar Rēzeknes Tehnoloģiju akadēmiju, Liepājas Universitāti, Latvijas Kultūras akadēmiju un LMA Laikmetīgās mākslas, dizaina un arhitektūras institūtu.

Atbalsta: Valsts pētījumu programmas "Letonika latviskas un eiropiskas sabiedrības attīstībai" projekts "Identificēšana: vēsture, kultūra un vide" (Nr. VPP-LETONIKA-2021/1-000B).

IDEUM Identificēšana: vēsture, kultūra un vide VPP Valsts pētījumu programma

Tiesa atcēlusi Depo būvniecībai izsniegto būvatļauju

Vai te ir vajadzīgs Liepveikals?

NOSARGĀSIM JELGAVAS PILS VĒSTURISKO AINAVU!

Iniciāta tika iesniegta Latvijas Republikas Kultūras ministrijā

10'000

PARAKSTĪT 4'088

JAU PARAKSTĪJUŠI 4'088 PALĪDZI SAVĀRTI VĒL 5'912

Ierosino steidzamā kārtā Latvijas Republikas Kultūras ministrijai Jelgavas pils noteikt likumā "Par kultūras pieminekļu aizsardzību" paredzēto aizsardzības zonu. Tai būtu jāietver pils ainava tās parādes pusē ievērojami vairāk nekā 100 metru

PĀRSĀVĪS: GATIS GRŪTIS
PUBLICĒTA: 16. OCT (2016)

Ainava pilsētā
UrbanLinks 2 Landscape
(UL2L, PGI04846)

Projekta partneri:
Reizemes reģionālā padome (Vācija)
Fonds "Schloss Dyck" (Vācija)
Umbrijas reģionālā pārvalde (Itālija)
Sari grāflistes padome (Lielbritānija)
Kristianstādes pašvaldība (Zviedrija)
Silēzijas parks (Polija)
Kuldīgas novada pašvaldība (Latvija)

UL2L
Interreg Europe

Ainava pilsētā - no dabas mantojuma līdz degradētajām teritorijām, no pilsētas centra līdz perifērijai

Projekta mērķis ir sadarbībā ar partneriem paplašināt zināšanas un uzlabot prasmes darbības rīku izveidē, kas ļautu salīdzināt, izvērtēt un attīstīt urbāno dzīvokļu, rekreācijas un ekosistēmu pakalpojumus salīdzināmā ar citiem pilsētas izmantošanas veidiem, veidojot nosacījumus, kas atbalsta dažādus plānus un rīcības ilgtspējīgai ainavas izmantošanai.

Projekta īstenošanas laiks: 2018. gada 1. jūnijs - 2022. gada 31. maijs, un tas tiek īstenots Interreg Europe starpreģionu sadarbības programmas 2014-2020. gadam Ietvaros.

Seminārs Umbrijā (Itālija) 01.-05.06.2019.

Pieredzes apmaiņas semināru "Dizains un pilsētas" rīkoja Umbrijas reģionālā pārvalde. Tajā ietvaros apmeklēja projekta vadības grupas un darba grupas sanāksme, informatīvi semināri un apskatītas projektu īstenošanas vietas tuvākajā apkārtnē. Iepazīta dabas, vecpilsētas un kultūras teritorijas plānošanu, to funkcionālu izmantošanu gan ikdienā, gan dažādām rekreācijas un terapijas funkcijām. Diskutēts par priekšlikumiem un sabiedrības iesaisti šajā procesā. Seminārā gūtas atziņas par vēsturiskās augkopības izpēti, atjaunošanu, iedzīvotāju un nozīmīgo mūsdienu reģionālo raksturīgo ainavu mērķtiecīgu izkopšanu un saglabāšanu; izvērtējumu un lēmumu pieņemšanas mērķtiecīgu izpēti un liepveikalu biotieciņai plānā, reģionālo nozīmīgo kultūras teritoriju, "ainavu koridoru" pilsētās un ciemos; "arheoloģiskajiem dārzeņiem" u.c.

Projekta kopējais finansējums ir EUR 1 261 175,00, Lat. EPAP finansējums EUR 1 048 983,76, Kuldīgas novada pašvaldības finansējums ES finansējums ir EUR 133 985,00, valsts budžeta dotācija - EUR 6195,00 un pašvaldības līdzfinansējums - EUR 13 400,00.

Šī informācija ir sagatavota ar Eiropas Savienības finansējumu. Par šīs informācijas saturu nebūtu atbildīgs Kuldīgas novada pašvaldība, un tā nekādā veidā neattiecas uz uzskaiti par Eiropas Savienības izdevumiem.

Kuldīgas novada pašvaldība, Ezicenas iela 1, Kuldīga
Projekta vadītājs: Kaspars Raza
Tālrunis: 27304030
E-pasts: kaspar@kuldiga.lv
www.kuldiga.lv
www.interreg.eu/ul2l
www.sarpas.lv

Publikācija Nr. 4
2019. gada septembris

<https://www.ideum-project.eu/post/kurortpilsetas-ainavas>
<https://manabalss.lv/nosargasim-jelgavas-pils-vesturisko-ainavu/show>
https://www.kuldiga.lv/userfiles/files/Newsletter_2_Kuldiga.pdf



Viedās administrācijas un
reģionālās attīstības
ministrija

Jautājumi? Priekšlikumi?



Viedās administrācijas un
reģionālās attīstības
ministrija

Pārtraukums – 15 min





Viedās administrācijas un
reģionālās attīstības
ministrija

Nacionālas nozīmes ainaviski vērtīgo teritoriju (NNAV) pārvaldības un atbalsta modeļa izstrāde

Ainavu pārvaldība

Ilgspējīga zemes
resursu un ainavu
pārvaldība
(LandLat4Pol) 2022

NNAVТ - Latvijas Nacionālās nozīmes ainaviski vērtīga teritorija

Virsmērķis - sabiedrības identitātes stiprināšanai, izziņai, apbrīnam un atpūtai saglabāt, atjaunot un attīstīt ainavu teritorijas, kuras reprezentē Latvijas dabas un kultūrvēsturiskā mantojuma skaistumu un daudzveidību, kopīgo politisko vēsturi, nācijas mentalitāti un pasaules redzējumu, kas veidojies un turpina attīstīties dabas apstākļu un cilvēka mijiedarbībā.

Izaicinājumi

?	Kāpēc šādas teritorijas vajadzīgas?	→	XXX
?	Kāds būs šo teritoriju statuss?	→	XXX
?	Kāds ir ainavas kvalitātes atskaites punkts/laika nogrieznis?	→	XXX
?	NNAVt pārklāšanās ar cita veida teritorijām - kā to risināt, kura zona svarīgāka?	→	XXX
?	Kādu pārvaldības modeli izvēlēties?	→	XXX
?	Kas pārvaldīs šīs teritorijas? (valstij nav resursu tam)	→	XXX

Ainava - teritorija tādā nozīmē, kā to uztver cilvēki, un kas ir izveidojusies dabas un/vai cilvēku darbības un mijiedarbības rezultātā.

NNAVT - Latvijas Nacionālās nozīmes ainaviski vērtīga teritorija

Nacionālā līmenī nozīmīgas ainavas vai areāli, kas iekļauj sevī gan dabas, gan kultūrvēsturiskās, gan sociālas vērtības, identitātes kontekstu un ir unikālas valsts līmenī.

Ainavu saglabāšanu, atjaunošanu un attīstību

VS.

ĪADT - Īpaši aizsargājamas dabas teritorijas

Aizsargājamas teritorijas ir ģeogrāfiski noteiktas platības, kas atrodas īpašā valsts aizsardzībā saskaņā ar kompetentu valsts varas un pārvaldes institūciju lēmumu un tiek izveidotas, aizsargātas un apsaimniekotas nolūkā:

— **aizsargāt un saglabāt dabas daudzveidību** (retas un tipiskas dabas ekosistēmas, aizsargājamo sugu dzīves vidi, savdabīgas, **skaistas un Latvijai raksturīgas ainavas**, ģeoloģiskos un ģeomorfoloģiskos veidojumus utt.);
— nodrošināt zinātniskos pētījumus un vides pārraudzību;
— saglabāt sabiedrības atpūtai, izglītošanai un audzināšanai

Kategorijas

dabas rezervāti,
nacionālie parki,
biosfēras rezervāti,
dabas parki,
dabas pieminekļi,
dabas lļegumi,
aizsargājamas jūras teritorijas
aizsargājamo ainavu apvidi.

Eiropas nozīmes aizsargājamas dabas teritorijas (Natura 2000)

Vienots Eiropas nozīmes aizsargājamo dabas teritoriju tīkls. Tajā ietilpst īpaši aizsargājamas dabas teritorijas, kuras ir Eiropas Savienībā nozīmīgas un attiecīgajā biogeogrāfiskajā rajonā vai rajonos būtiski sekmē īpaši aizsargājamiem biotopu veidiem vai īpaši aizsargājāmām sugām labvēlīga aizsardzības statusa saglabāšanu vai atjaunošanu, var būtiski veicināt *Natura 2000* tīkla vienotību, kā arī būtiski sekmē bioloģiskās daudzveidības saglabāšanu attiecīgajā biogeogrāfiskajā rajonā vai rajonos.

Aizsargājamo ainavu apvidus

Teritorija daudzveidīgu ainavu un raksturīgas kultūrvides saglabāšanai, kā arī sabiedrības atpūtai un tūrismam piemērotas vides nodrošināšanai un dabu saudzējošu saimniekošanas metožu pielietošanai.

ES aizsargājamo dabas teritoriju tīklā *Natura 2000* iekļauti visi aizsargājamo ainavu apvidi.

VS.

Kultūras pieminekļi

Kultūrvēsturiskā mantojuma daļa — **kultūrvēsturiskas ainavas** un atsevišķas teritorijas (senkapi, kapsētas, parki, vēsturisko notikumu norises un ievērojamu personu darbības vietas), kā arī atsevišķi kapi, ēku grupas un atsevišķas ēkas, mākslas darbi, iekārtas un priekšmeti, kuriem ir vēsturiska, zinātniska, mākslinieciska vai citāda kultūras vērtība un kuru **saglabāšana nākamajām paaudzēm atbilst Latvijas valsts un tautas, kā arī starptautiskajām interesēm.**

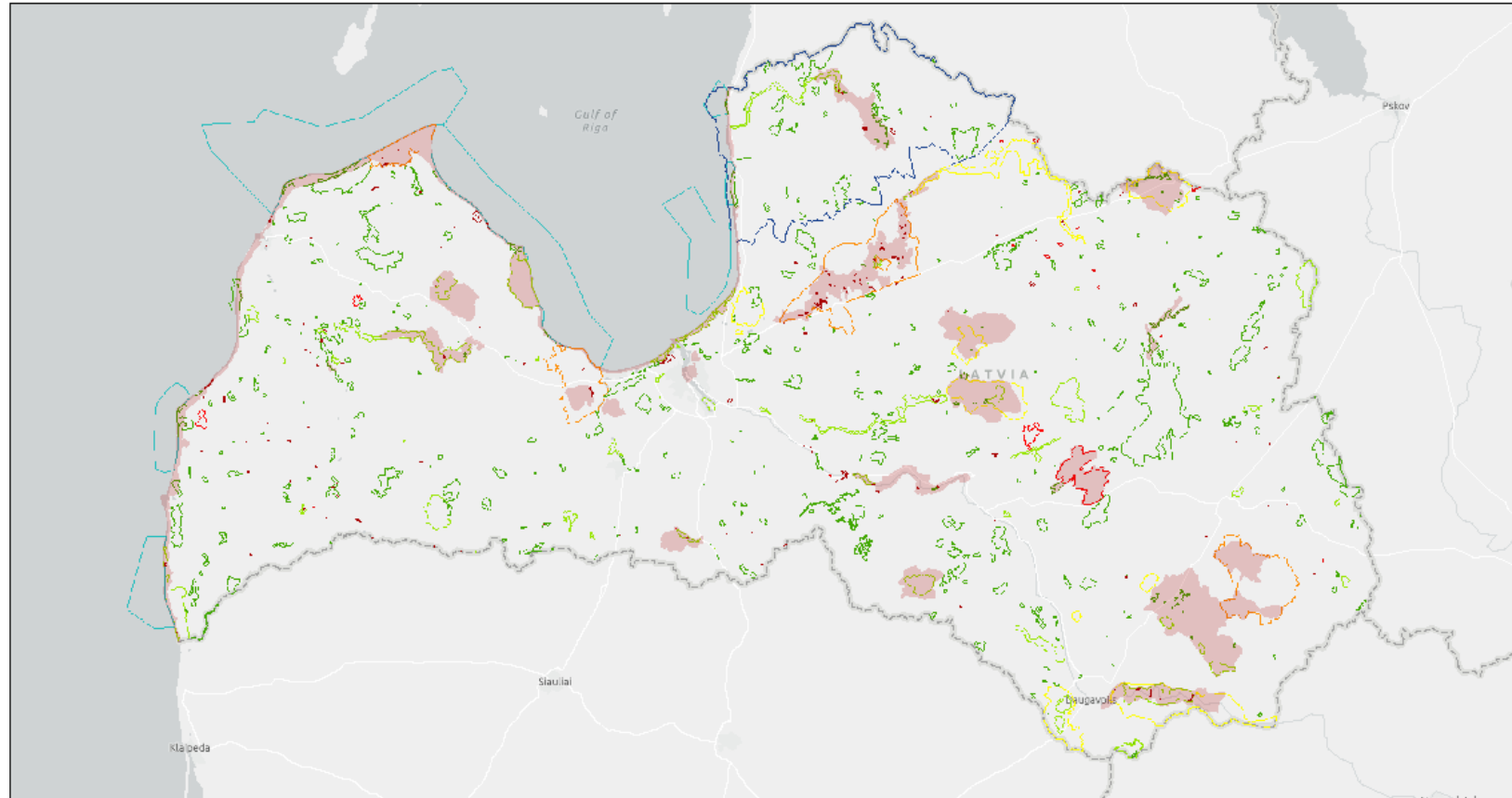
Īpaši aizsargājami kultūras pieminekļi

Kultūras pieminekļu ansambļus un kompleksus, kuriem ir **sevišķa vēsturiska, zinātniska vai mākslinieciska vērtība**, ar Ministru kabineta lēmumu var izsludināt par kultūras pieminekļu rezervātiem, kas aizsargājami saskaņā ar nolikumu par katru no šiem rezervātiem.



Viedās administrācijas un
reģionālās attīstības
ministrija

NNAVTV kopā ar ĪADT



19/08/2024, 11:20:45

- | | |
|--|-------------------------------|
| Nacionālas nozīmes ainaviski vērtīgas teritorijas (PRIEKŠLIKUMS) | Nacionālais parks |
| ĪADT - pamatteritorijas | Dabas liegums |
| Mikroliegums: Natura 2000 | Dabas parks |
| Dabas piemineklis: alejas | Aizsargājamo ainavu apvidus |
| Dabas piemineklis: ģeoloģiskais veidojums | Biosfēras rezervāts |
| Dabas piemineklis: dendroloģiskie stādījumi | Aizsargājamā jūras teritorija |
| Dabas rezervāts | |

<https://experience.arcgis.com/experience/6c0b5c1cfaaa4bffb3c44b79158cd93c/page/Ainavas-kart%C4%93s/?views=Nacion%C4%81l%C4%81s-ainavas>

NNAVТ jeb nacionālo ainavu vizītkarte

NNAVТ aizņem 5,8 % Latvijas sauszemes teritorijas. 51,67 % no šīm teritorijām jau ir īpaši aizsargājamās dabas teritorijas statuss. 1,36 % teritorijām ir valsts kultūras pieminekļa statuss.

Teritoriju sadalījums plānošanas reģionu griezumā:

Kurzemes	Rīgas	Vidzemes	Zemgales	Latgales
-Piejūra un lībiešu krasts; -Abavas senleja; -Kuldīgas vecpilsēta un Ventas ieleja; -Ķemeru tīrelis; -Talsu pauguraine.	-Piejūra un lībiešu krasts; -Gaujas senleja; -Rīgas vēsturiskais centrs un Mežaparks.	-Piejūra un lībiešu krasts; -Gaujas senleja; -Teiču purvs; -Pededzes ieleja; -Salacas ieleja un Burtnieks; -Veclaicenes pauguraine; -Vidzemes pauguraine Piebalgā un Vestienā.	-Daugava pie Kokneses; -Teiču purvs; -Ložmetējkalns Tīrelpurvā; -Sēlija pie Saukas ezera; -Zemgales līdzenums pie Rundāles un Bauskas.	-Daugavas loki; -Latgales ezeraine Rāznas un Rušona apkārtnē.



Viedās administrācijas un
reģionālās attīstības
ministrija

NNAVТ vispārīgie mērķi

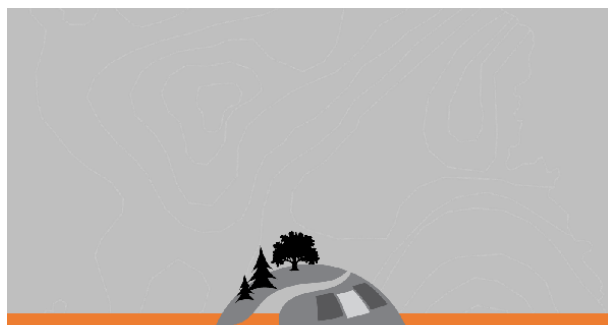
- 1. Plānot** NNAVТ izmantošanu un pārvaldību;
- 2. Saglabāt** kultūrvēsturiskās un dabas vērtības Latvijas ainavā, lai veicinātu ainavas daudzveidības un ainavas dabiskuma saglabāšanu;
- 3. Rūpēties** par ainavu, **iesaistot** un **izglītojot** sabiedrību, ieinteresētās puses un atbildīgās institūcijas;
- 4. Kopt** ainavas estētiski vizuālo kvalitāti;
- 5. Izmantot** ainavas kā ilgtspējīgu resursu saimnieciskajai darbībai;
- 6. Lepoties** savā valstī un starptautiskā mērogā ar nacionālās nozīmes ainaviski vērtīgām teritorijām, nodrošinot to pieejamību apmeklējumiem;
- 7. Piesaistīt** iedzīvotājus reģioniem, veicinot viņu dzīves kvalitāti ar vietu pievilcību un ainavas kvalitāti;



Viedās administrācijas un
reģionālās attīstības
ministrija

NNAVТ vispārīgie mērķi

- 8. Veidot** atbalsta instrumentus ainavas saglabāšanai, uzturēšanai un attīstībai;
- 9. Uzturēt** ainavas pārskatāmību un nodrošināt ainavas (vismaz skatu punktu) pieejamību visiem cilvēkiem;
- 10. Uzturēt** vienotas un harmoniskas ainavas, lai mazinātu ainavas fragmentāciju;
- 11. Radīt** infrastruktūru, tās elementus apvienojot kultūrvēsturisko ar moderno, lai ainava būtu izmantojama mūsdienu apmeklētājam;
- 12. Pilnveidot** un uzturēt ainavu monitoringu, t.sk., caur digitālo ainavu atlantu kā daļēji sabiedrisku ainavu monitoringu;
- 13. Izlīdzināt** apmeklējumu plūsmu gada griezumā un nodrošinot atkārtotu apmeklējumu NNAVТ, izceļot gadalaiku atšķirības ainavu daudzveidībā.



ILGTSPĒJĪGA ZEMES RESURSU
UN AINAVU PĀRVALDĪBA

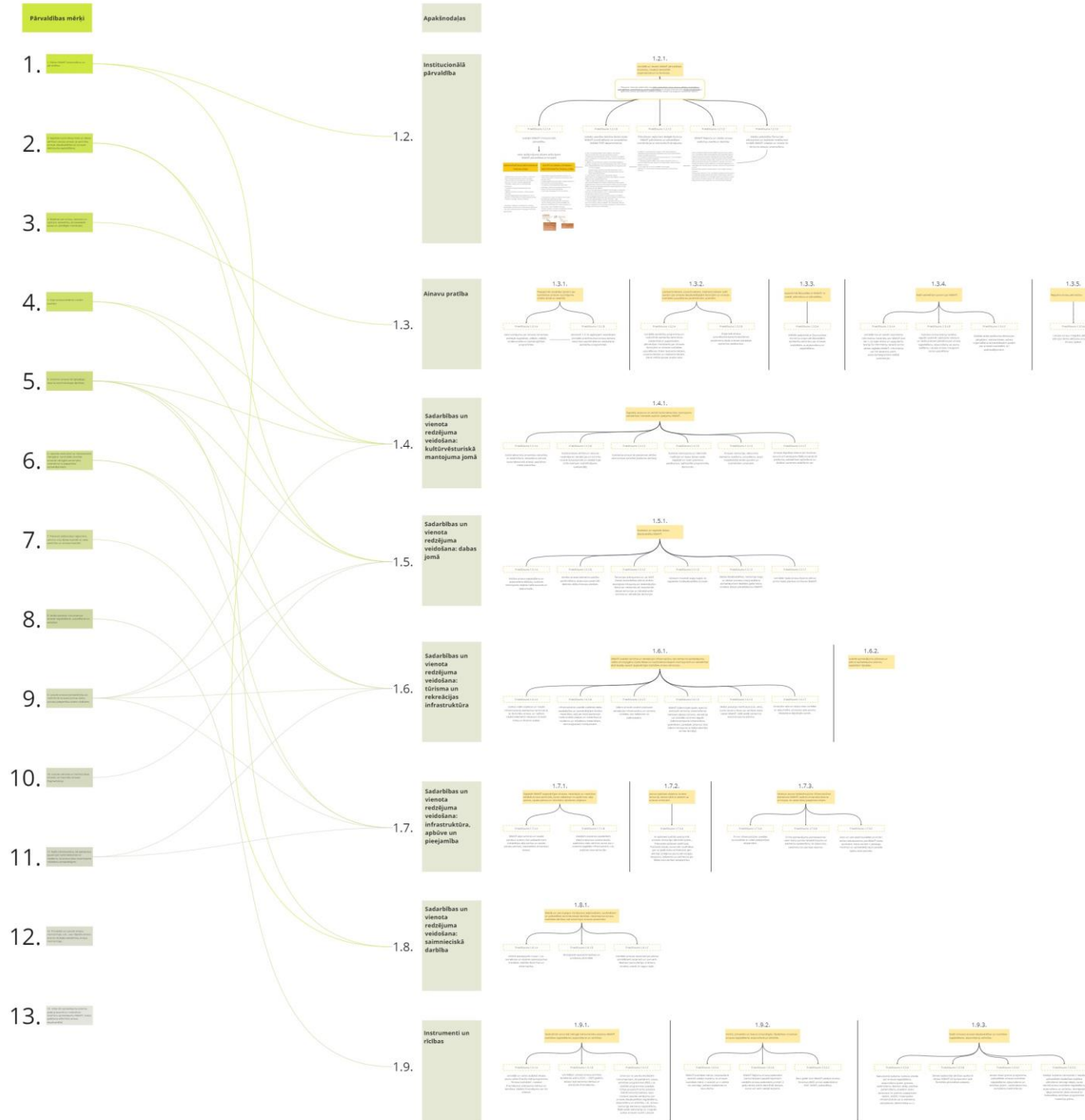
Valsts pārjūmu programmas
"Ilgtspējīga teritorijas attīstība un nacionālie zemes resursu izmantošana"
projekts Nr. VPP-VARAM-ITAZRI-2020/1-0002

"Ilgtspējīga zemes resursu un ainavu pārvaldība:
izaicinājumu novērtējums, metodoloģiskie risinājumi un priekšlikumi"
(LandLat4Pol)



Nodevums "Integrētu vadlīniju projekts
nacionālās nozīmes ainaviski vērtīgo
teritoriju pārvaldībai"

2022. gada decembris



1.2.1.

Izstrādāt un ieviest NNAVТ pārvaldības struktūru, nosakot iesaistītās organizācijas un to funkcijas.

"Ekspertu intervijas apliecināja, ka trūkst sadarbības starp ainavu politikas veidotājiem, pašvaldībām, sabiedrību un zemes īpašniekiem un kopīgi sasniedzamo mērķu neskaidrība ir galvenais ainavu pārvaldības politikā noteikto mērķu sasniegšanu kavējošais faktors."



Viedās administrācijas un
reģionālās attīstības
ministrija

Priekšlikums 1.2.1.A

Izveidot NNAVТ institucionālo
pārvaldību.

veikt salīdzinājumu diviem atšķirīgiem
NNAVТ pārvaldības principiem

DEMOKRĀTISKĀ/NEFORMĀLĀ
PĀRVALDĪBA

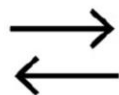
INSTITUCIONĀLI/FORMĀLI
NOSTIPRINĀTA PĀRVALDĪBA

VARAM

Telpiskās plānošanas un zemes pārvaldības departaments, NNAVT koordinators



- VARAM Dabas aizsardzības departaments
- Kultūras ministrija
- Ekonomikas ministrija
- Zemkopības ministrija
- Satiksmes ministrija



Plānošanas reģioni, NNAVT koordinators



Reģiona Ainavu padome



- Vietējā ainavu padome
- Uzņēmēji
- Pašvaldības
- NVO

DEMOKRĀTISKĀ/NEFORMĀLĀ PĀRVALDĪBA

1) NNAVT tiek nosauktas nacionālā līmeņa plānošanas dokumentā un/vai ar MK rīkojumu.

NNAVT plānošana, atjaunošana un attīstība ir plānošanas reģionu, pašvaldību sadarbībā ar iesaistītajām pusēm **iespēja noteikt un īstenot pasākumus, atļautās darbības t.sk. apbūves noteikumus** izcelt šīs teritorijas un izmantot ainavas potenciālu teritorijas ilgtspējīgā attīstībā, t.sk. teritorijas zīmološanā.

2) NNAVT pārvaldībā **nozīmīga loma ir vietējai kopienai**, vietējās kopienas līderiem, t.sk. NVO, kas ap sevi pulcē 1. attēlā norādītās iesaistītās puses pie Ainavu pārvaldības padomes. **Kopiena pašorganizējas** un ar tās līdzdalību plāno vietas saglabāšanu, atjaunošanu, ņemot vērā šajās vadlīnijās ieteiktos mērķus un uzdevumus, izvērtējot konkrētās NNAVT specifiku.

3) Šāda ainavu pārvaldības pieeja **prasa ilgstošu un mērķtiecīgu sabiedrības izglītošanu un komunikāciju par ainavām**, to saglabāšanu un atjaunošanu. Šī pieeja ilgtermiņā var sasniegt izpratni par ainavu kvalitāti ar vietējo kopienu aktīvu iesaisti un līdzdarbošanos, **normatīvajam regulējumam paliekt mazāk svarīgam jo sabiedrība iestājas par ainavas vērtībām**.

4) Ainavas ir mainīgas un ainavu uztvere ir atšķirīga. **Izlemt ko iekļaut normatīvajā regulējumā ir komplicēts un laikietilpīgs process. Ar normatīvo regulējumu cilvēkus ir grūti ieinteresēt saglabāt un atjaunot ainavu**, ja vien tam neseko kādi papildu labumi, kas motivē darboties.

INSTITUCIONĀLI/FORMĀLI NOSTIPRINĀTA PĀRVALDĪBA

1) NNAVT regulējums tiek nostiprināts **normatīvajos aktos kā likums vai esoša likuma grozījumos** (piem., Nacionālo ainavu likums vai grozījumi likumā "Par īpaši aizsargājamām dabas teritorijām", papildinot tos ar jaunu kategoriju Nacionālās ainavas). Likumā nosakot NNAVT noteikšanas mērķi, darbības mērķa sasniegšanai, atbildīgās institūcijas, ierobežojumus), no likuma izrietošās konsekvences ir iestrādātas Ministru kabineta noteikumos, Pašvaldību apbūves noteikumos.

2) Šādā pieejā **galvenā pārvaldības atbildība nacionālā līmenī ir VARAM, kura izstrādā normatīvo regulējumu**. 1.attēlā parādīta pārvaldības shēma ar 3 līmeņiem.

a. **nacionālais līmenis**, kurā NNAVT ir VARAM atbildībā. Ar gaišāku krāsu shēmā ir galvenās iesaistītās nozaru ministrijas, kurām ir nozīmīga loma ainavu pārvaldībā, t.sk. ar instrumentiem un darbībām (gan pozitīvām, gan negatīvi ietekmējošām darbībām uz ainavas kvalitāti). VARAM ir atbildīga par sadarbības nodrošināšanu ar nozaru ministrijām un plānošanas reģioniem, nozaru ministriju plānošanas dokumentos ir jāintegrē NNAVT.

b. **reģionālais līmenis**, kurā plānošanas reģioni (turpmāk tekstā – PR) veic koordināciju un sadarbību ar kaimiņu PR un NNAVT ieinteresētajām pusēm, t.sk. Reģiona ainavu padomi.

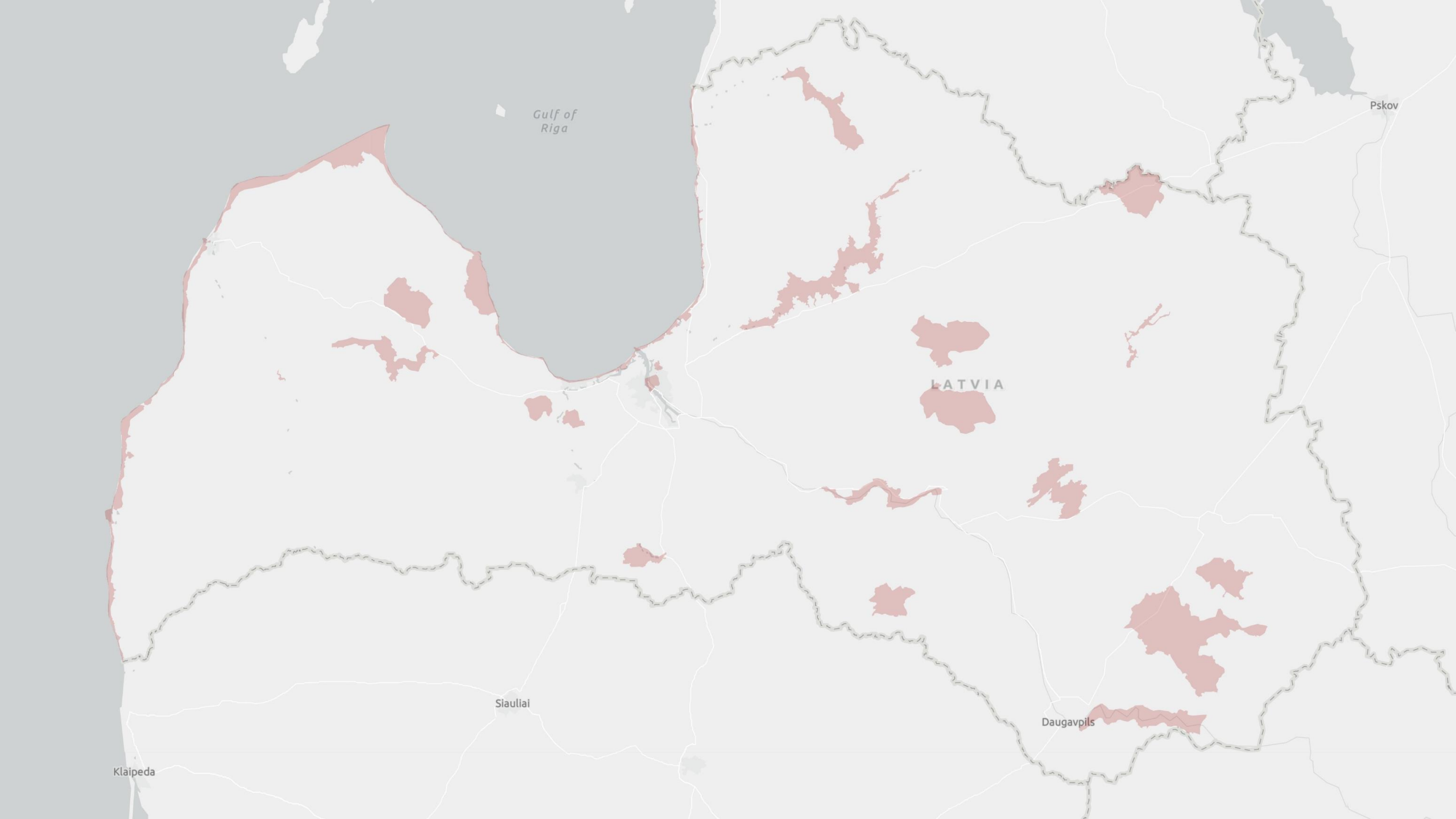
c. **vietas līmenī** – tiek izveidots Reģiona ainavu padomes paplašinājums (Vietējā ainavu padome) ar pārstāvjiem no konkrētās NNAVT.

DEMOKRĀTISKĀ/NEFORMĀLĀ PĀRVALDĪBA

- + **Atbalsta EAK** (Eiropas Ainavu Konvencija) principus par vietējo un kopienas nozīmi ainavas pārvaldībā, apsaimniekošanā.
 - + **Sakrīt ar pētījumu secinājumiem** par vietējās kopienas lielo nozīmi ainavas saglabāšanā.
 - + Iesaistoši, svarīgi līderi un harizmātiskas **personības**.
 - + Izmanto teritorijas atpazīstamībā **tūristu piesaistei**.
 - + NNAVt veicinošs un pozitīvs – **dzīves kvalitāti stiprinošs**.
 - + Ainavas saglabāšana, atjaunošana **caur izziņu, izglītību un ieinteresētību** (svarīga ainavas pratība).
 - + **Ainava ir mainīga, robežas plūstošas**.
-
- Vienlaicīgi ir **bažas par ierobežojumu ieviešanu, pamatošanu, ja nebūs pretim normatīvais regulējums**.
 - **Var netikt izveidota valsts mērķprogramma** ainavu saglabāšanai.

INSTITUCIONĀLI/FORMĀLI NOSTIPRINĀTA PĀRVALDĪBA

- + Normatīvais regulējums **sakārto procesus** un ir **mazāk nepieciešami cilvēkresursi pārvaldībā**. Katrs zina savu darbu.
 - + **Iespēja saglabāt** daudzveidīgas, vērtīgas ainavas un maz mūsdienu pārveidotas ainavas.
 - + Izmanto teritorijas atpazīstamībā **tūristu, iedzīvotāju piesaistē** (lielāka garantija par to, ka blakus teritorijas netiks apbūvētas).
 - + **Palielināta aizsargājamo teritoriju platība**.
-
- **Prasa papildu cilvēku un finanšu resursu** gan nacionālā, gan reģionālā mērogā.
 - Ainavu pārvaldība tiek padarīta **birokrātiska**.
 - **Var tikt mākslīgi radīta pretestība NNAVt** noteikto ierobežojumu dēļ, īpaši vēja parku un saules parku izveidē NNAVt teritorijās.
 - **Ainavu robežas, to izmaiņu veikšana** normatīvajā regulējumā ir **laikietilpīga un neelastīga**.



Gulf of Riga

Pskov

LATVIA

Siauliai

Daugavpils

Klaipeda



Viedās administrācijas un
reģionālās attīstības
ministrija

Aktuālie pasākumi un aktivitātes ainavu pārvaldībā

Ziņo Padomes locekļi



Viedās administrācijas un
reģionālās attīstības
ministrija

Sēdes noslēgumā

Nākamā sēde - **11.novembris**

Apspriežamās tēmas –

- Nacionālas nozīmes ainaviski vērtīgo teritoriju mērķi
- Priekšlikums MKN240 grozījumiem
- Pārskats par Ainavu politikas ieviešanas plāna īstenošanu 2024.gadā



Viedās administrācijas un
reģionālās attīstības
ministrija

Kristīne Kedo, [67026558](tel:67026558), Kristine.Kedo@varam.gov.lv

Luīze Eglīte, [67026553](tel:67026553), Luize.Eglite@varam.gov.lv

[Viedās administrācijas un reģionālās attīstības ministrija](#)

