



RĪCĪBAS PLĀNS RĪGAS METROPOLES AREĀLA ATTĪSTĪBAI

Rūdolfs Cimdiņš

Rīgas plānošanas reģiona
Telpiskās plānošanas nodaļas vadītājs

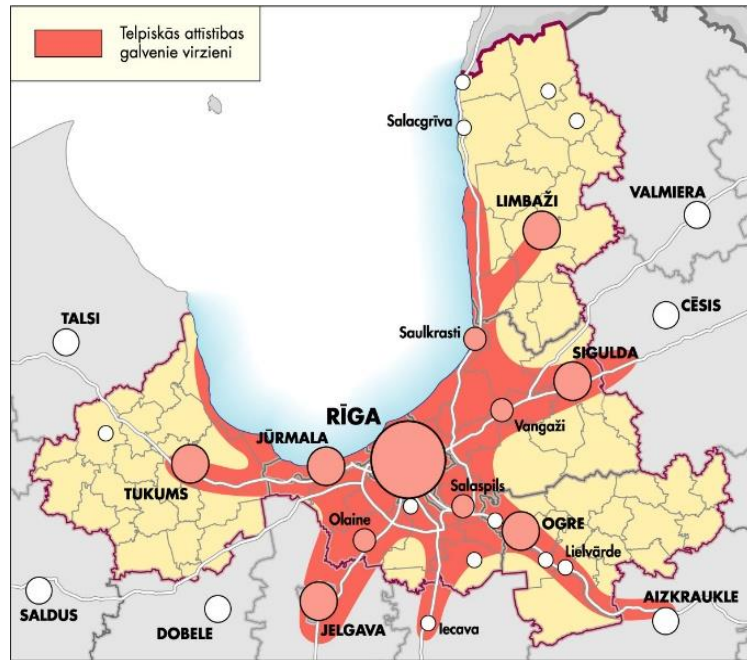
Darba grupa Rīgas metropoles attīstības jautājumiem

VARAM, Rīga
2024.gada 18.janvāris



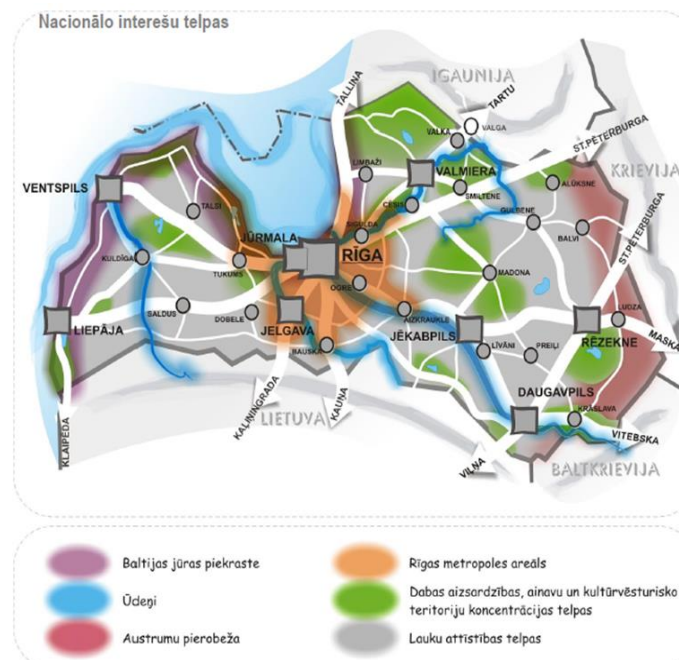
RĪGAS FUNKCIONĀLĀ TELPA –

2 desmitgades līdz metropoles koncepta nostiprināšanai



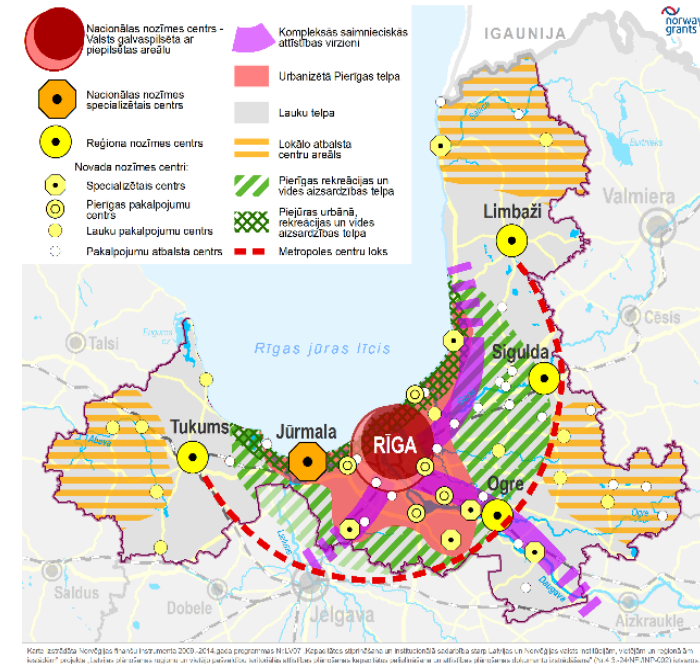
„Rīgas reģiona attīstības stratēģija 2000-2020”

2000



„LATVIJA 2030”

2010



„RPR ilgtspējīgas attīstības stratēģija 2030”

2015

Funkcionālās telpas ‘domāšana’ un kopīgas sapratnes radīšana par metropoles sadarbības mērķiem

Lielrīga ... Rīga & Pierīga ... Rīgas aglomerācija ... Rīgas metropoles areāls ...



“RĪCĪBAS PLĀNS RĪGAS METROPOLES AREĀLA ATTĪSTĪBAI”

Attīstības vajadzības un ieguldījumi virzieni

REĢIONĀLĀ UN STARPTAUTISKĀ KONKURĒTSPĒJA

Biznesa vide, tūrisms, kultūra, sports un reģionālais mārketing

TRANSPORTS UN MOBILITĀTE

Sasniedzamība, pieejamība un sabiedriskais transports

APDZĪVOJUMA STRUKTŪRA

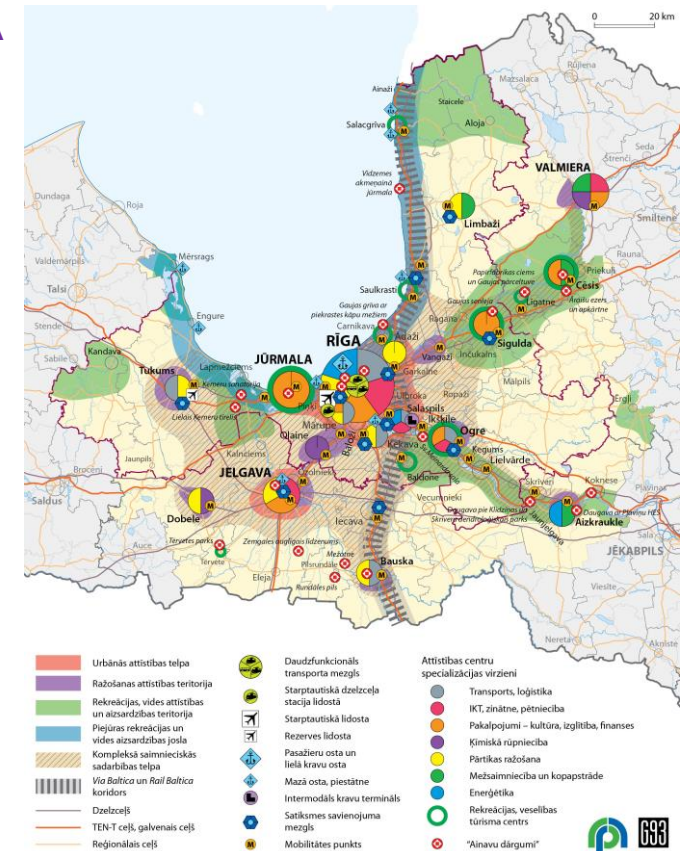
Mājokļi un apdzīvoto vietu dzīves vides sakārtošana

PUBLISKIE PAKALPOJUMI

Izglītība, mūžizglītība, veselība, kultūra, sports un brīvā laika pavadīšanas iespējas

DABAS VIDE UN ENERĢĒTIKA

Vides stāvoklis, vides un dabas resursu pārvaldība, klimata pārmaiņu ietekme, energoefektivitātes pasākumi un atjaunojamie energoresursi

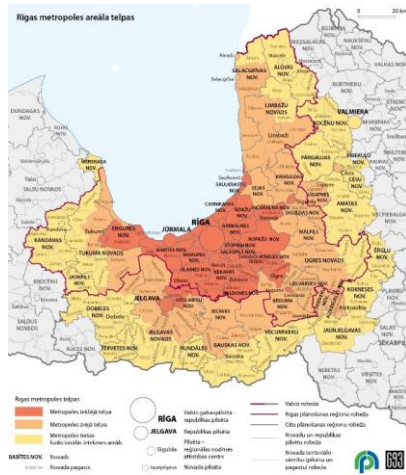


RĪCĪBAS PLĀNS
RĪGAS METROPOLES
AREĀLA ATTĪSTĪBAI

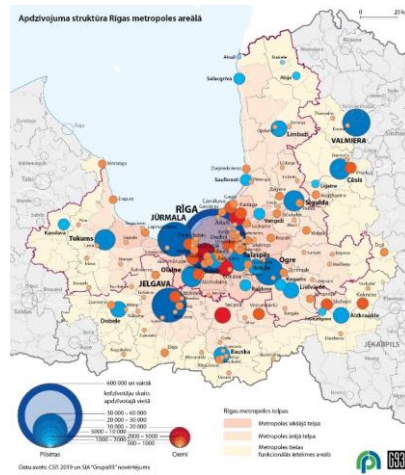
Apstiprināts
RPR attīstības padomes sēdē
2020. gada 10. janvārī



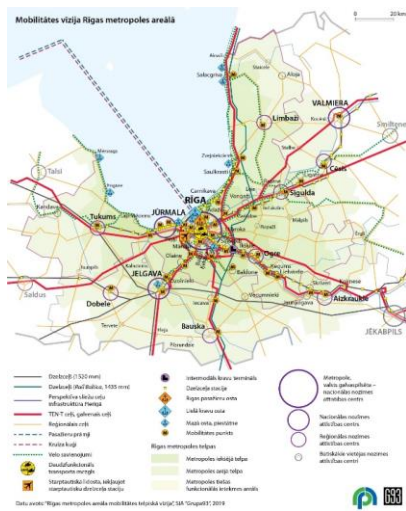
PLĀNA MĒRĶIS, STATUSS un TELPISKĀ PERSPEKTĪVA



Metropoles telpas



Apdzīvojums



Mobilitāte



Zilās un zaļās teritorijas

Nacionālo interešu telpa

Rīgas metropoles areāls kā mērķteritorija noteikta Latvijas ilgtermiņa attīstības stratēģijā 2030 (2010)

Plāna izstrādes mērķis (“Latvija 2030” noteiktais)

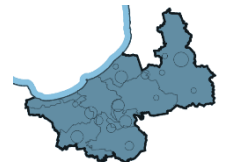
Panākt Rīgas metropoles areāla **saskaņotu attīstību un tur notiekošo procesu koordinēšanu**, izmantojot integrētu pieeju un kompleksus risinājumus, lai saskaņotu valsts, Rīgas pilsētas, Rīgas metropoles areālā ietilpstošo pašvaldību un iedzīvotāju intereses

Netiešais mērķis

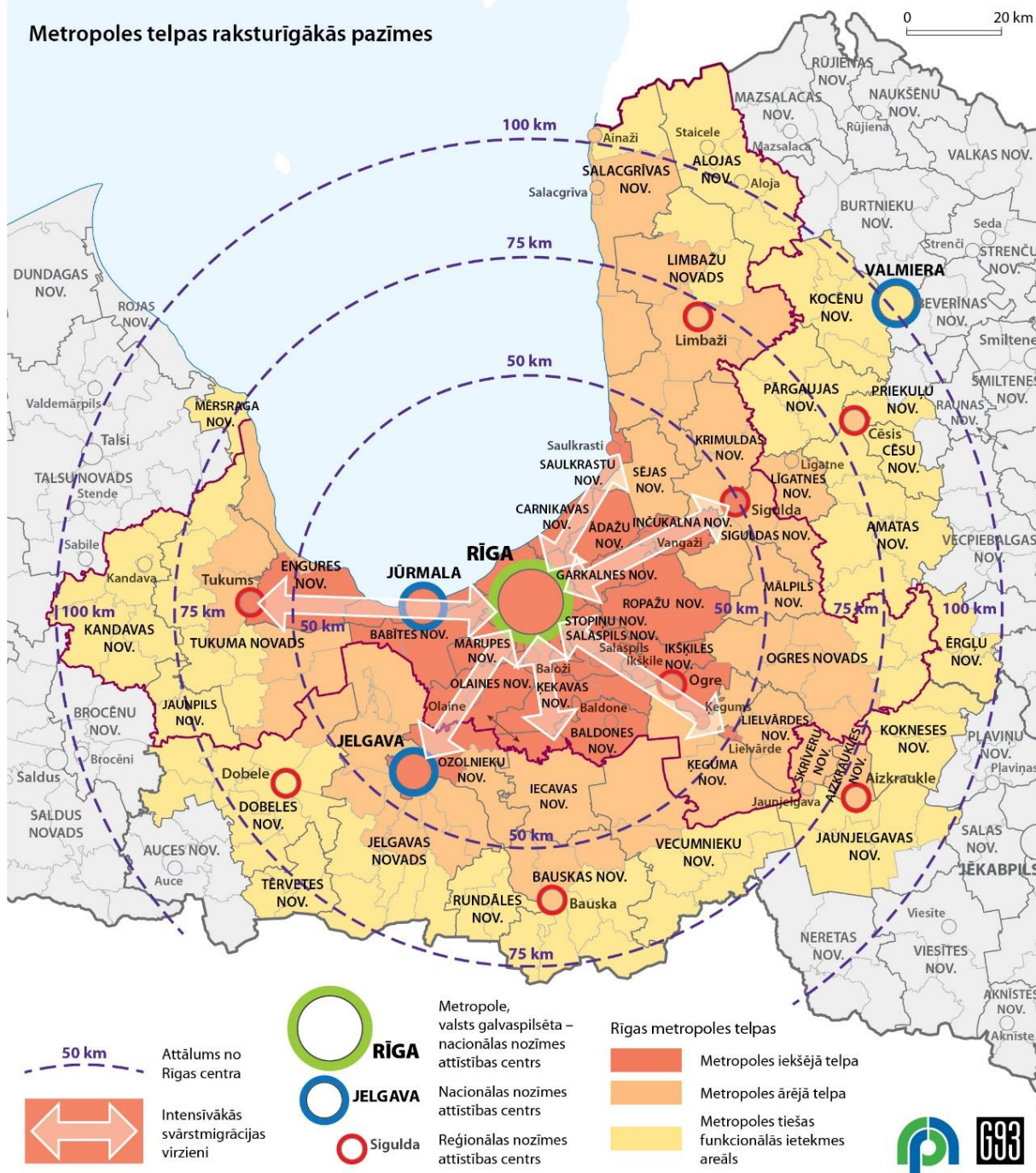
Kvalitatīva **dialoga veidošana** metropoles attīstības ‘dalībnieku’ starpā plāna izstrādes un īstenošanas procesā – ‘**Vienošanās**’ plāns

Dokumenta veids un statuss

Tematisks plāns ar Rīgas metropoles areāla integrētiem attīstības risinājumiem. Plānu apstiprina RPR attīstības padome



Metropoles telpas raksturīgākās pazīmes



TERITORIĀLAIS IETVARŠ

Rīgas metropoles iekšējā telpa

Rīga, tieši piegulošās un tuvākās teritorijas

Rīgas metropoles ārējā telpa

Metropoles centru loka – Tukuma, Jelgavas, Ogres, Siguldas un Limbažu novada pašvaldību teritoriju daļas un tuvākās teritorijas

Rīgas metropoles tiešas funkcionālās ietekmes areāls

Tiešas funkcionālās ietekmes teritorijas Rīgas, Zemgales un Vidzemes plānošanas reģionos, galvenokārt nozīmīgāko transporta koridoru virzienā

LAIKA IETVARŠ

Ilgtermiņa stratēģiskie uzstādījumi

Ilgtermiņa attīstības redzējums (2030+)

Vidējā termiņā risināmie jautājumi

Līdz 2027. gadam

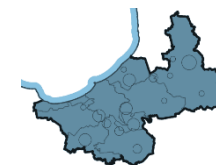
Īstermiņa risinājumi

Jeb tūlītējie soļi (3 tuvāko gadu vajadzības)



Rīgas metropoles telpām raksturīgās pazīmes

PAZĪMES	IEKŠĒJĀ telpa	ĀRĒJĀ telpa	IETEKMES areāls
Teritoriālais aptvērums (attālums no Rīgas)	~50 km	~75 km	~100 km
Svārstmigrācijas intensitāte (Rīgā strādājošie darbspējas vecumā)	>50 %	30-50 %	>20 %
Iedzīvotāju skaita izmaiņas	Pieaugošs	Nedaudz negatīva izmaiņu tendence	Galvenokārt negatīva izmaiņu tendence
Sabiedriskā transporta organizācija	Rīgas virzienā	Rīgas un reģiona nozīmes centru virzienā	Galvenokārt reģiona nozīmes centru virzienā
Publisko un sadzīves pakalpojumu saņemšana	Galvenokārt Rīgā	Rīgā un reģiona nozīmes centros	Galvenokārt reģiona nozīmes centros
Pakalpojumu pieejamība un kvalitāte	Salīdzinoši laba pakalpojumu pieejamība un kvalitāte, taču Pierīgā pastāv pakalpojumu nepietiekamības problēmas, (īpaši izglītības un veselības jomā)	Ierobežota pakalpojumu pieejamība un kvalitāte, īpaši ārpus reģiona nozīmes centriem	Ierobežota pakalpojumu pieejamība un kvalitāte
SPECIFISKĀS PAZĪMES	Zems bezdarba līmenis Salīdzinoši augsts iedzīvotāju ieņēmumu līmenis ar tendenci pieaugt Starptautiskais tūrisms Izglītības un zinātnes koncentrācija	Reģiona nozīmes centru loma un potenciāls ievērojami pārsniedz apkārtnējo teritoriju attīstības potenciālu	Salīdzinoši vāji attīstīta sabiedriskā transporta sistēma un saistīta infrastruktūra Zemākas kvalitātes vietējo un reģionālo ceļu stāvoklis

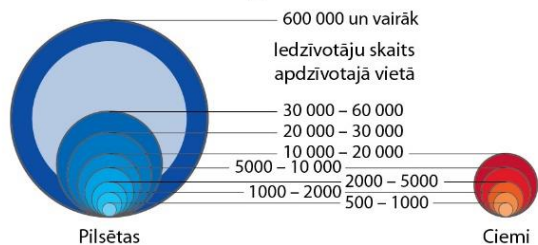
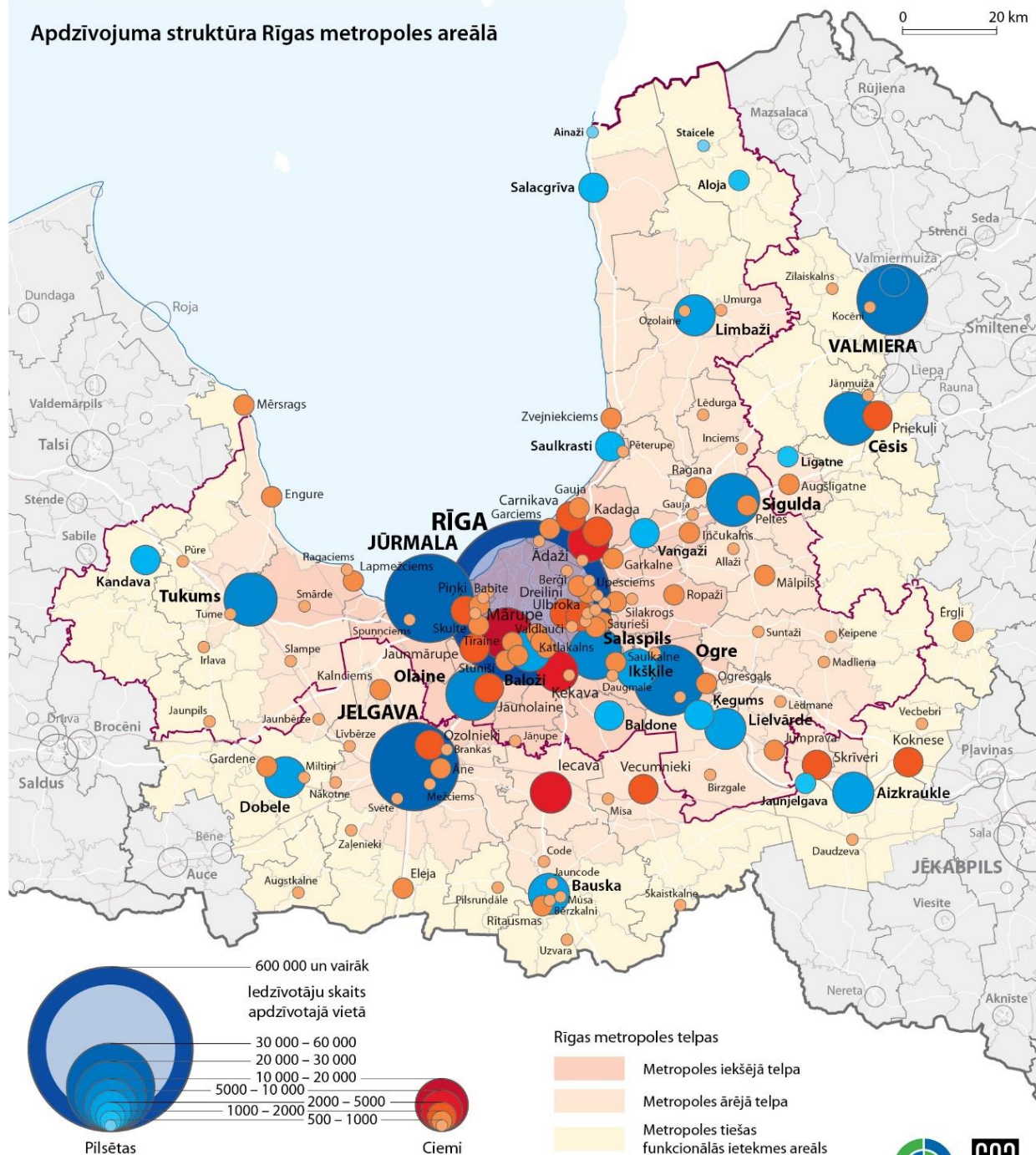


Apdzīvojuma struktūra

Specifiski risinājumi metropoles telpās

metropoles iekšējā telpā – urbānās izplešanās ierobežošana, kompakta apdzīvojuma plānošana, apbūves intensificēšanas pasākumi

metropoles ārējā telpā un metropoles tiešas funkcionālas ietekmes areālā – apdzīvoto vietu funkcionalitātes uzlabošana sasaītē ar apkārtējām teritorijām, apdzīvojuma – mobilitātes – publisko pakalpojumu pieejamības sasaiste





- Dzelzceļš (1520 mm)
- Dzelzceļš (Rail Baltica, 1435 mm)
- Perspektīva sliežu ceļu infrastruktūra Pierīgā
- TEN-T ceļš, galvenais ceļš
- Reģionālais ceļš
- Pasažieru prāmji
- Kruiza kuģi
- Velo savienojumi
- Daudzfunkcionāls transporta mezgls
- Starptautiskā lidosta, iekļaujot starptautisku dzelzceļa staciju

- Rīgas metropoles telpas
- Intermodāls kravu termināls
 - Dzelzceļa stacija
 - Rīgas pasažieru osta
 - Lielā kravu osta
 - Mazā osta, piestātne
 - Mobilitātes punkts
 - Metropoles iekšējā telpa
 - Metropoles ārējā telpa
 - Metropoles tiešas funkcionālās ietekmes areāls

- Metropole, valsts galvaspilsēta – nacionālas nozīmes attīstības centrs
- Nacionālas nozīmes attīstības centrs
- Reģionālas nozīmes attīstības centrs
- Būtiskākie vietējas nozīmes attīstības centri



Mobilitātes vīzija

Specifiski risinājumi metropoles telpās

metropoles iekšējā telpā – ātri un efektīvi Rīgas un urbanizētās Pierīgas telpas savienojumi, tranzīta koridoru attīstība un lokveida savienojumi ap Rīgu, "Rail Baltica" ekspresvilciena darbība, velotīkla attīstība ikdienas mobilitātei, ūdensceļi

metropoles ārējā telpā – reģiona nozīmes centru sasniedzamība no apkārtējām teritorijām, ātra nokļūšana starptautiskajos transporta mezglos (dzelzceļa stacija, autoosta, osta, RIX)

metropoles tiešas funkcionālas ietekmes areālā – attālākās teritorijās no apdzīvojuma centriem un lauku areālos – koncepta "transporta pēc pieprasījuma" izmantošana un mobilitātes koplietošanas risinājumi





Dabas vide un enerģētika

Attīstības vajadzības un ieguldījumu virzieni

- **Vides infrastruktūras koordinēta attīstība reģionā** (Lietus ūdens, meliorācija, ūdens un kanalizācijas inženierbūvju tīklu paplašināšana)
- **Energoaplānošana un pielāgošanās klimata pārmaiņām** (Atjaunojamo energoresursu izmantošanas veicināšana, tautsaimniecības dekarbonizācija un pasākumi "zaļai" mobilitātei; Infrastruktūras risinājumi klimata pārmaiņu viestajiem izaicinājumiem)
- **Dabas resursu izmantošana rekreācijai** (Iekšzemes ūdeņi, ūdensmalas, meži, purvi, parki; Kopīgu rekreācijas teritoriju un aktīvās atpūtas vietu veidošana Pierīgā sadarbībā ar Rīgas pilsētu)
- **Aprites ekonomikas attīstība** (Atkritumu apsaimniekošana, viedums resursu patēriņā)
- **Vides pārvaldības jautājumu risināšana** (Zilo un zaļo teritoriju tīklojums, īpaši Rīgas 'zaļā josta' un Rīgas – Pierīgas iekšējie ūdeņi)



Kompleksi attīstāmie projekti un vietas

Komplekso risinājumu jeb „mezgla” projektu attīstības areāli un vietas, kas ataino prioritāro – reģiona galveno attīstības risinājumu lokalizāciju

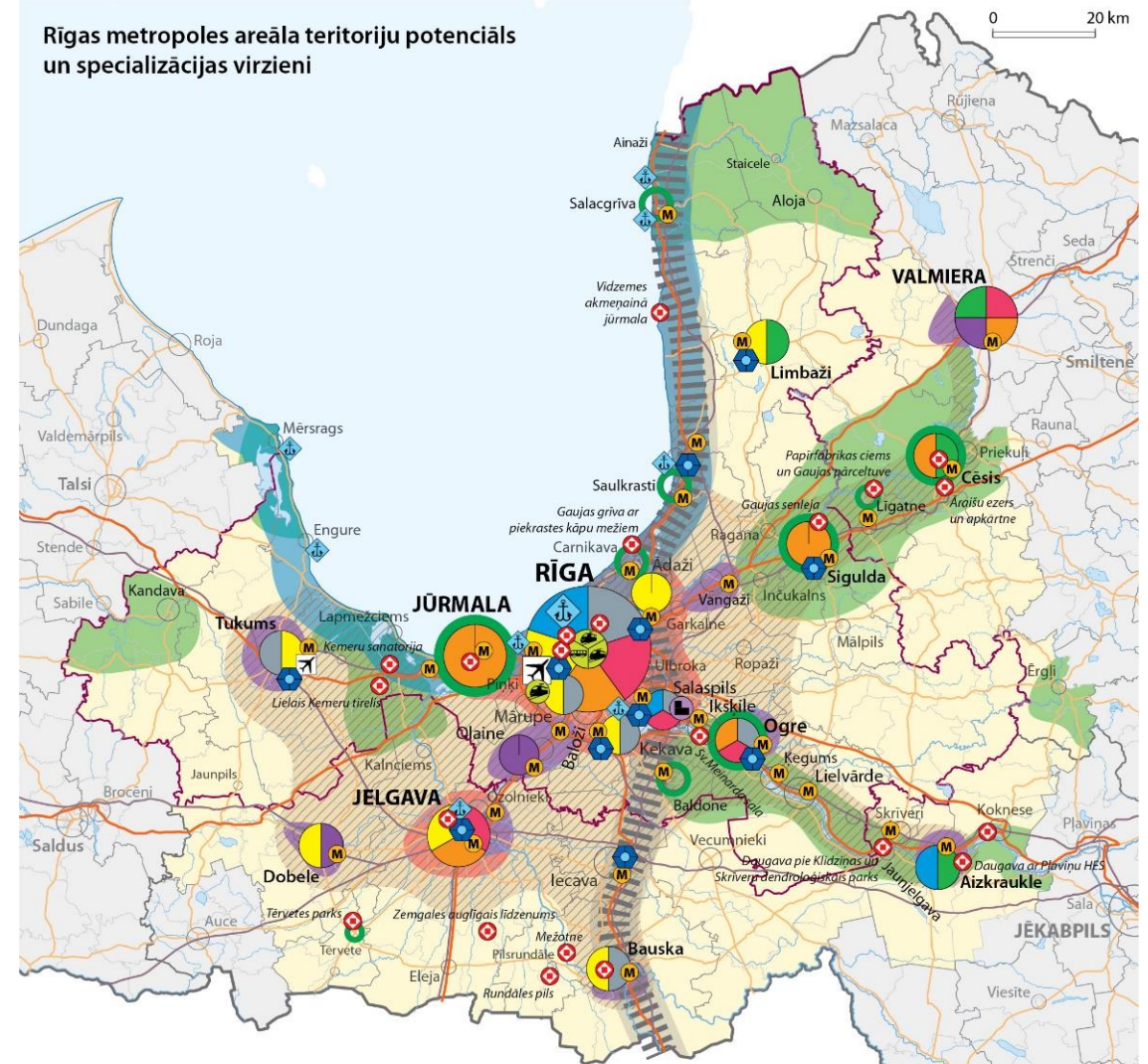
Integrēts redzējums – apdzīvojuma, mobilitātes risinājumu un dabas teritoriju sasaiste

Attīstības centru specializācijas virzieni

Tiek paredzētas **prioritāri attīstāmās reģiona teritorijas, vietas un tīkli:**

- urbānās attīstības teritorijas
- sabiedriskā transporta savienojumi
- mobilitātes infrastruktūra
- ražošanas attīstības teritorijas
- rekreācijas, tūrisma un vides attīstības un aizsardzības infrastruktūra
- izglītības, kultūras un sporta infrastruktūra

Rīgas metropoles areāla teritoriju potenciāls un specializācijas virzieni



TOP 10 Metrosoles projekti

TRANSPORTS UN MOBILĀTE

- Vienota sabiedriskā transporta tīkla un sistēmas izveide
- Kompleksu satiksmes mezglu (“mobilitātes punktu”) izveide
- Reģionālu veloceļu un Rīgas / Pierīgas savienojumu izveide

REĢIONĀLĀ UN STARPTAUTISKĀ KONKURĒTSPĒJA

- Starptautisko transporta mezglu infrastruktūras attīstīšana, savstarpēja sasaiste
- Industriālo un ražošanas teritoriju izvietojums metropolē, ar to saistītās infrastruktūras nodrošinājums, atbilstoši teritorijas specializācijai

PUBLISKIE PAKALPOJUMI

- Pamatots izglītības iestāžu izvietojuma piedāvājums un infrastruktūras attīstība
- Sporta un kultūras iestādes - kompleksa piedāvājuma izstrāde

APDZĪVOJUMA STRUKTŪRA

- Apdzīvoto vietu statusa pārskatīšana, specifiski infrastruktūras risinājumi jauno “augošo”, kā arī “sarūkošo” apdzīvoto vietu gadījumos

DABAS VIDE UN ENERĢĒTIKA

- Energoplānošana, pielāgošanās klimata pārmaiņām un aprites ekonomikas attīstība
- Dabas resursu izmantošana rekreācijai

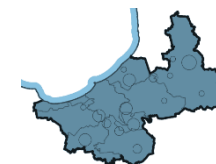


Metropoles areāla PĀRVALDĪBA

CEĻA KARTE pārvaldības procesa organizēšanai

Īstermiņā (tūlītējie soļi 3 gadu periodā)

- **Vienotas sapratnes radīšana** par Rīgas metropoles areālu – sadarbības mērķi, teritoriālais aptvērums un tematiskie virzieni
- Iespējamo metropoles areāla **sadarbības un pārvaldības mehānismu izveide un iedzīvināšana**, tūlītēji sagatavojot starp-pašvaldību sadarbības projektus, kā veiksmīgas sadarbības piemērus un pamatojumu turpmākai areāla sadarbības nepieciešamībai
- **Pētnieciski analītiskās bāzes nodrošināšana** metropoles areāla attīstības procesu uzraudzībai, tendenču noteikšanai un piemērotāko risinājumu identificēšanai
- Metropoles areāla **vietējo pašvaldību līmenī ar lēmumu garantēt atbalstu areāla kopīgajām prioritātēm**, areālā īstenojamām rīcībām un projektiem, kam atbilstoši pielāgota arī attīstība vietējā līmenī
- **Nacionālā līmenī tiek nodrošināti atbalsta instrumenti** ar nodalītu finansējumu kopīgu Rīgas metropoles areāla projektu ieviešanai nākamajā plānošanas periodā

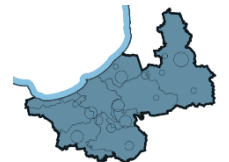


Metropoles areāla PĀRVALDĪBA

CEĻA KARTE pārvaldības procesa organizēšanai

Vidējā termiņā (līdz 2027.gadam)

- Metropoles areāla **pārvaldības modeļa funkcionālie risinājumi un pārvaldības modeļa izveide** (atbildību sadale, atsevišķu darbības jomu koordinācija, lēmumu pieņemšanas un izpildes kārtība), kuru izstrādē kopīgi iesaistās gan RMA pašvaldības, gan atbildīgās valsts institūcijas un risinājumi tiek izstrādāti balstoties uz esošo sadarbības pieredzi RMA
- **Ikgadēji organizēt regulārus forumus gan politiskajā, gan speciālistu līmenī** RMA attīstības procesa pārskatīšanai, aktuālo jautājumu risināšanai, valsts un pašvaldību institūciju veiksmīgākai sadarbībai reģionālā līmenī
- **Finansēšanas mehānismi un kopprojekti** (finanšu pārvaldības organizēšana – nodokļi un iemaksas, starpteritoriālo (divas vai vairākas administratīvās teritorijas) attīstības projektu finansēšana un koordinēšana)
- **Pastāvīgi tiek izstrādāti un ieviesti kopīgi, RMA līmeņa projekti**



METROPOĻU SADARBĪBAS PLATFORMU PIEMĒRI

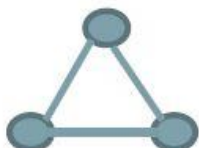


1. Neformāla koordinācija

Notiek **neformāla sadarbība starp pašvaldībām**, lai koordinētu attīstības jautājumus, nodotu informāciju, pieredzi un idejas.

Deltas metropole
(Nīderlande)

Helsinki reģions
(Somija)



2. Starp-pašvaldību sadarbība

Tiek **dalīta atbildība un izmaksas starp pašvaldībām** viena **specifiskas jomas attīstībai (piemēram, transports)**, nereti iesaistot arī citas organizācijas un pārvaldības līmeņus. Iespējama arī plašāku jomu koordinācija un politiku izstrāde, piemēram, transporta, telpiskajai attīstībai un infrastruktūrai.

Oslo-Akeršūsas metropole (Norvēģija)



3. Hierarhiska pašvaldību sadarbība

Tiek izveidots **papildus līmenis**, kuru var veidot iedzīvotāju tieši ievēlēta politiskā pārstāvniecība (mērs un/vai padome) vai nevēlēta valdības izveidota struktūra.

Štutgartes metropoles reģions (Vācija)

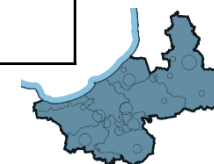
Helsinki-Ūsimā reģions (Somija)



4. Metropoles pilsētas statuss

Pilsētām, kurās pieaug iedzīvotāju skaits vai iedzīvotāju skaits pārsniedz likumā noteikto apdzīvoto vietu klasifikāciju, var tikt piešķirts **“metropoles pilsētas” statuss**. Šāds statuss nozīmētu lielāku atbalstu no nākamā pārvaldības līmeņa un plašāku kompetenču klāstu.

Daejeon (Koreja)



STRATĒGIJA – Rīgas reģions un Metropoles areāls

RPR – reģionāla mēroga plānošanas, koordinācijas un sadarbības organizācija **darbojas jau vairāk kā 15 gadus**

Plānošanas reģiona pastāvēšanas laikā ir notikušas **divas administratīvi teritoriālās reformas**

2020.gadā apstiprināts ‘**Rīcības plāns Rīgas metropoles areāla attīstībai**’ – metropoles prioritātes un rīcības sadarbības procesu koordinācijai un dialoga veidošanai

Stratēģijas izstrādes procesā – **fokuss uz Rīgas un apkārtējo teritoriju sadarbības jautājumiem**

Priekšplānā Rīgas metropoles areāla (funkcionālās telpas) **izaugsmes risinājumi**

Attīstības redzējums sniedz **pāri plānošanas reģiona robežām!**

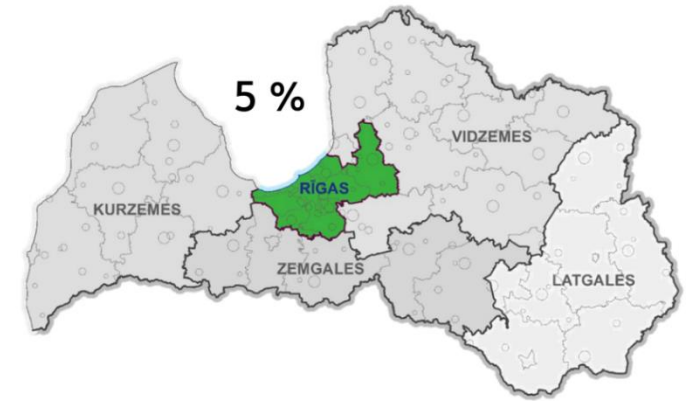
60 %
uzņēmumi



85%
zinātne



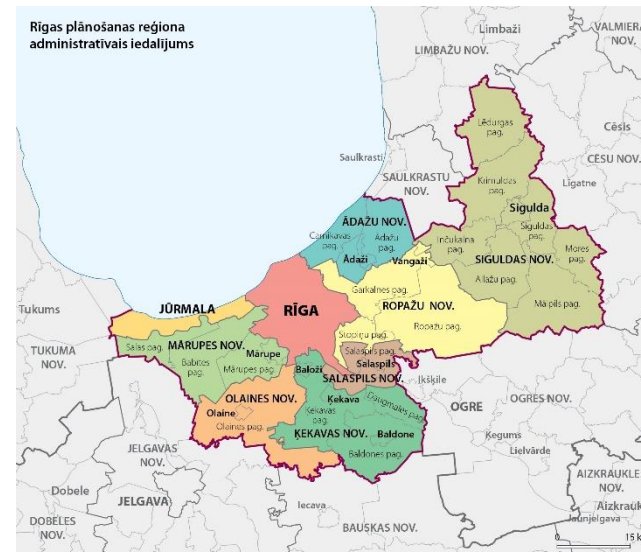
90%
pētniecība



IKP 70%

Dabas teritoriju (meži, ūdens platības) īpatsvars reģionā 67%

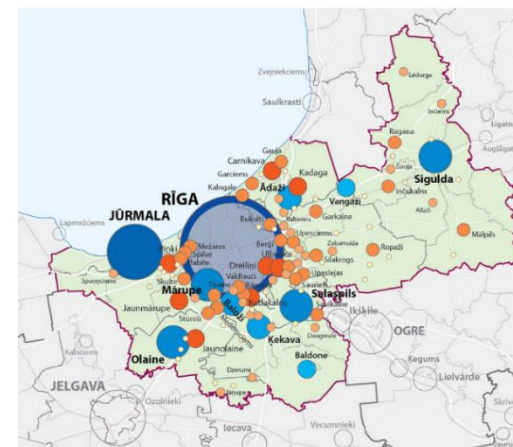
RPR administratīvais iedalījums



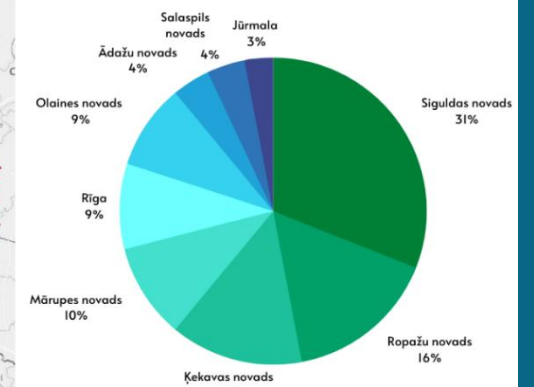
RĪGA Valsts pilsēta – valsts galvaspilsēta
JŪRMALA Valsts pilsēta
ROPAŽU NOV. Novads
Sigulda Novads
Baldone Novads
Kiruldas pag. Novada pagasts

— Rīgas plānošanas reģiona robeža
 — Citu plānošanas reģionu robeža
 — Novadu un valsts pilsētu robeža
 — Novada teritoriālo vienību (pilsētu un pagastu) robeža

Reģiona apdzīvojuma struktūra

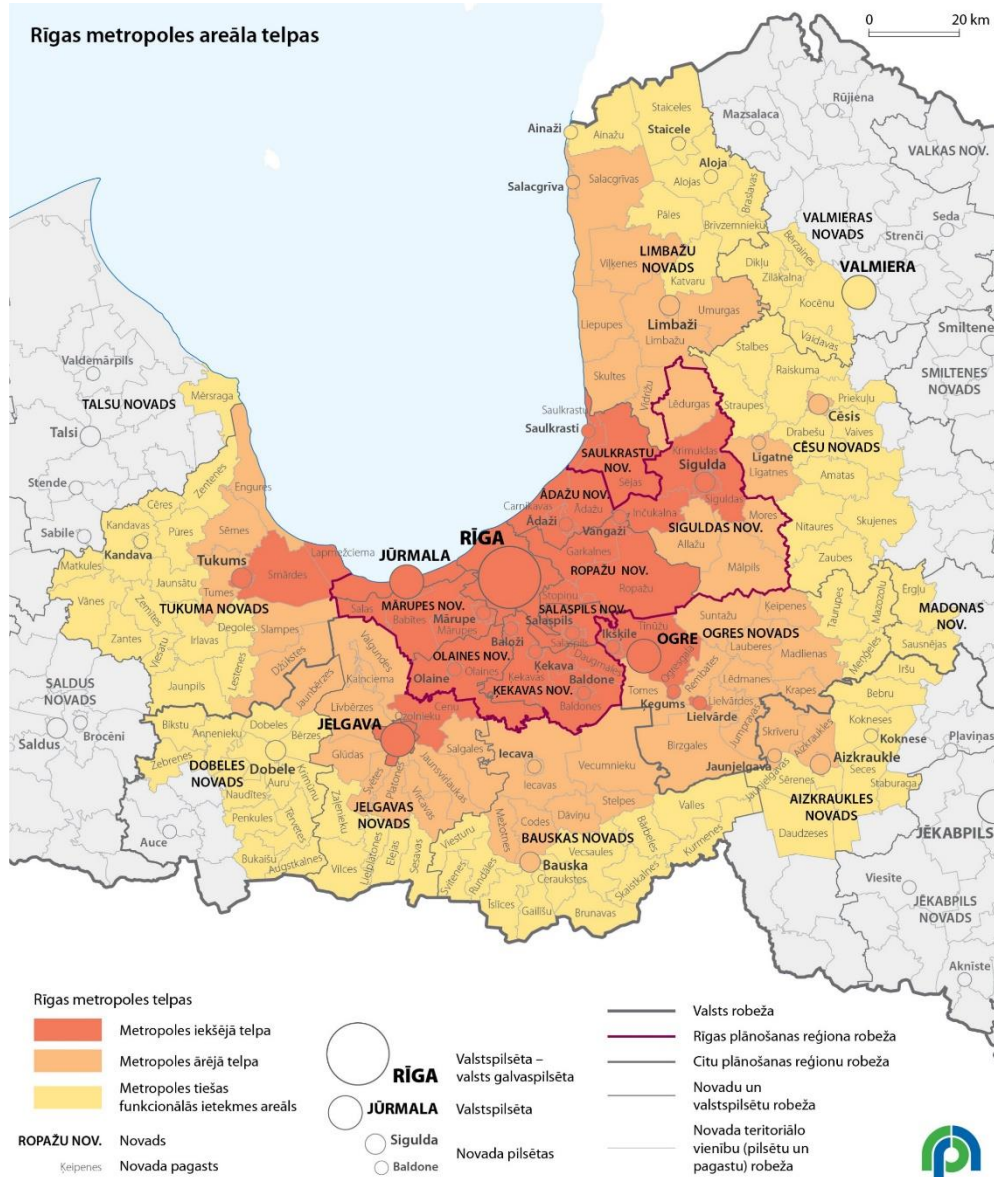


Īpatsvars no RPR teritorijas kopējās platības

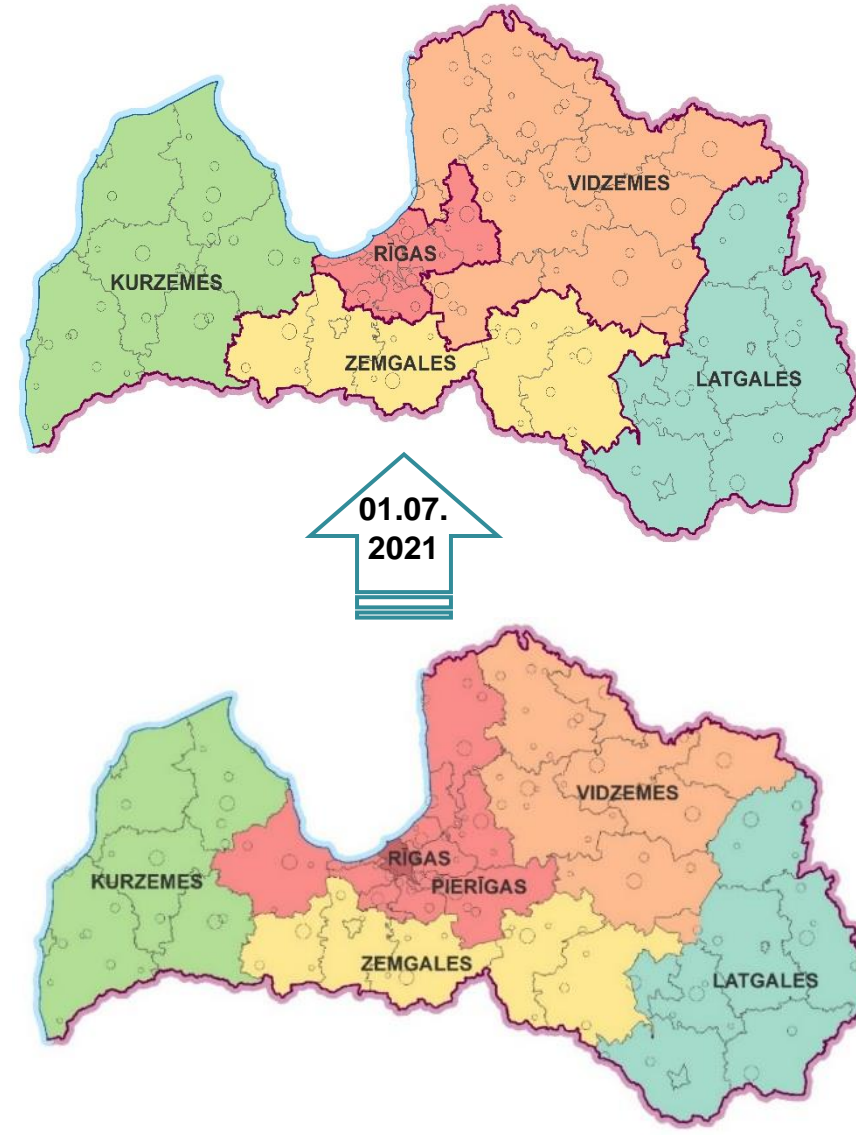


REĢIONA STRATĒGIJAS 2030 IZSTRĀDES FONS – PĀRMAIŅU PROCESI

‘Rīcības plāns Rīgas metropoles areāla attīstībai’



ATR un Plānošanas reģionu robežu maiņa



PLĀNOŠANAS IZAICINĀJUMI un RISINĀJUMU ADAPTĀCIJA

Iekšējie apstākļi

Jauns **teritoriālais fokuss** – plānošanas reģionu robežu maiņa

Reģiona **attīstības dalībnieku sastāvs** – no 30 uz 9 pašvaldībām

Attīstības fokuss – Rīgas metropoles areāla (RMA) kodols

Plānošanas reģions **vs.** Funkcionālais reģions

RPR ‘nenosedz’ visu RMA kodola teritoriju

Reģionāla mēroga jautājumi – **plānošana pāri reģiona robežām**

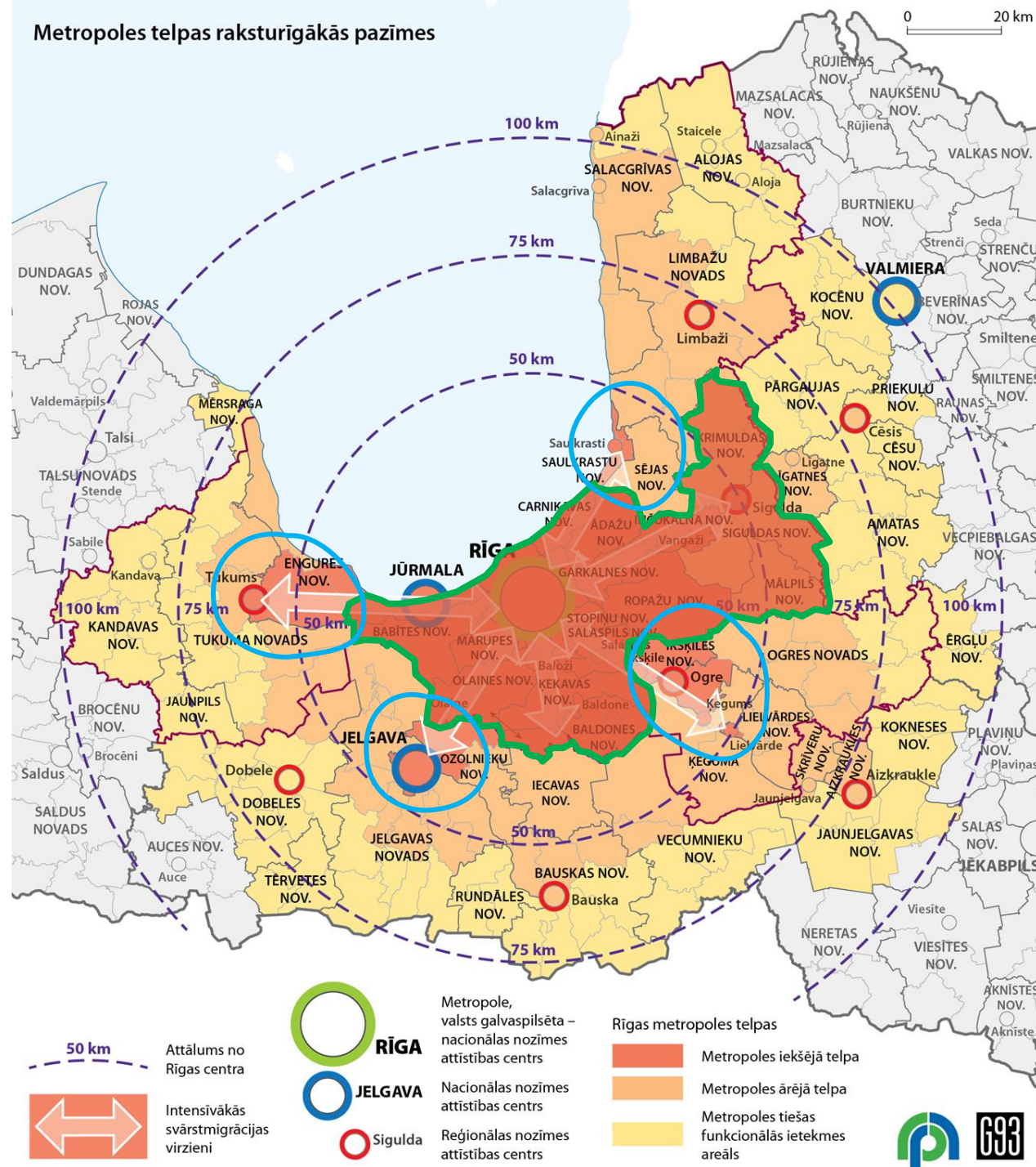
Ārējie apstākļi

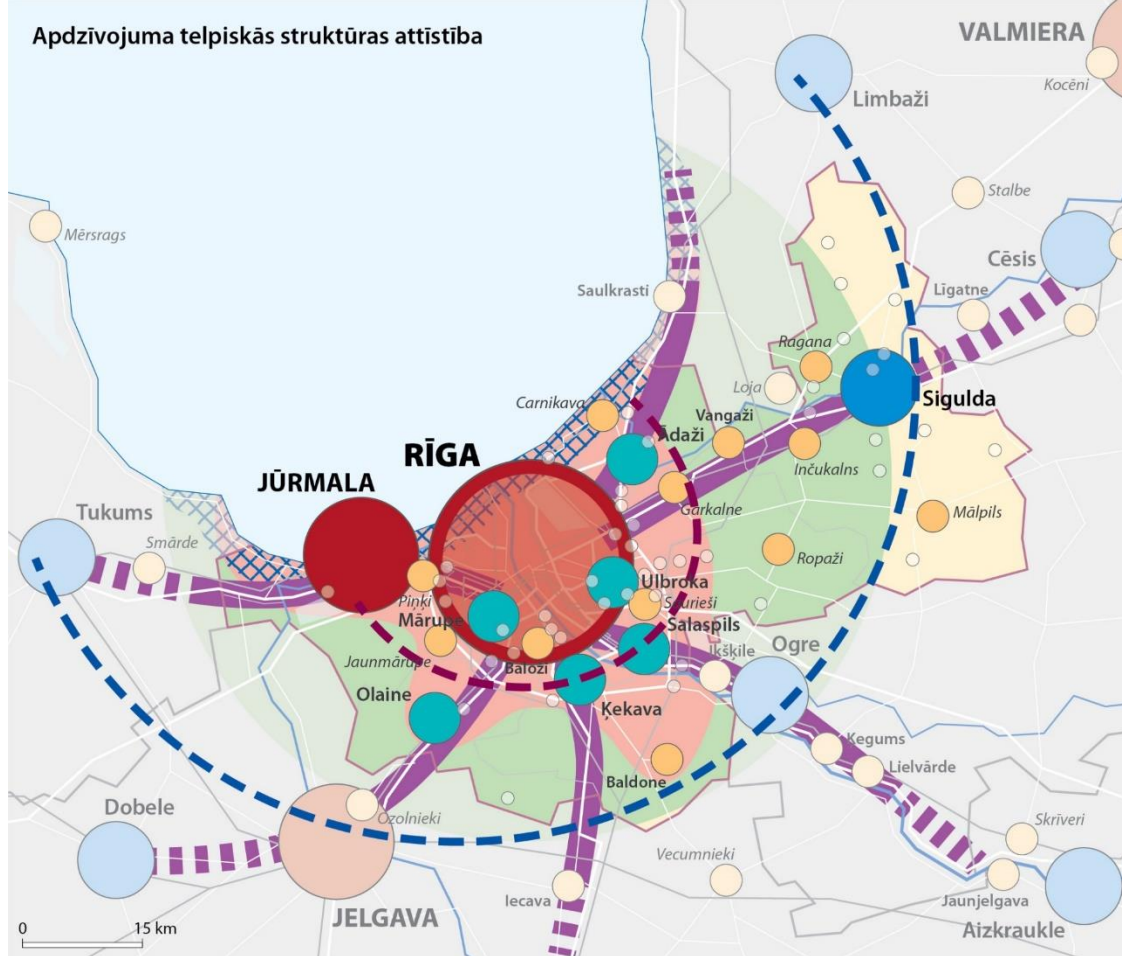
Jauns plānošanas periods 2021-2027 un **jauni ES uzstādījumi**

Pandēmijas periods – pielāgošanās, jaunu risinājumu meklējumi

Ģeopolitiskā pārkārtošanās – militārā eskalācija, drošība kā prioritāte, enerģētiskā un resursu neatkarība, pašpietiekamības nodrošināšanas jautājumi, dzīves dārdzība, starptautiskās sadarbības virzienu pārskatīšana

Metropoles telpas raksturīgākās pazīmes





Apdzīvojuma telpiskā struktūra +

Stratēģija 2030 pārmanto un attīsta esošās apdzīvojuma telpiskās struktūras pamatelementus

Apdzīvojums tiek skatīts kā telpas struktūras organizējošais elements

Respektējot policentrisma ideju un Rīgas sevišķo starptautisko mērogu Latvijā un reģionā, tiek akcentēta centra – attālināto teritoriju attiecību kopspēle dažādos telpiskos mērogos

Metropoles nozīmes attīstības centru loks (Jūrmala kopā ar Pierīgas specializētajiem centriem) un Reģionālas nozīmes attīstības centru loks

Tiek noteikts jauns apdzīvojuma struktūras elements urbanizētajā Pierīgas telpā – ‘Metropoles nozīmes attīstības centri’ (Mārupe, Olaine, Ķekava, Salaspils, Ulbroka, Ādaži)

Apdzīvojuma vadlīnijas – Vispārējās, Rīgai un Pierīgai, Rīgas metropolei, Lauku un piepilsētu apdzīvojumam



SADARBĪBAS STIPRINĀŠANA

2023.gada 1.decembris Rīga, Spīķeru koncertzāle - pasākums “Rīgas metropoles areāla konkurētspēja mūsdienu apstākļos”

Mērķis stiprināt Rīgas metropoles areāla sadarbības iniciatīvas un uzsākt risinājumu izstrādi **metropoles pārvaldības modeļa veidošanai**

Notiek **sadarbības memoranda parakstīšana – vol.2**

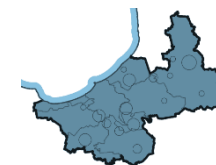


Avots: RD Pilsētas attīstības departaments (2023.gada decembris)



PĀRDOMĀM, IEROSINĀJUMIEM, DARBIEM

- **Rīgas reģiona / RMA īpašā loma un vērtības** – specifiskas galvaspilsētas reģiona funkcijas (īpaši mobilitātes un publisko pakalpojumu jomā), metropoles identitāte
- **Sadarbīgas plānošanas pieeja** – plašāka attīstības dalībnieku iesaiste (sabiedriskās organizācijas, uzņēmumi, zināšanu institūcijas, vietējās kopienas, līderi) no vietējā līdz starptautiskam mērogam
- **Analītiski pētnieciskās bāzes stiprināšana** – datos un zināšanās balstīta plānošana
- **Instrumenti pašu kapitāla veidošanai** – PFIF ‘alternatīvu’ radīšana, IEN balansēšana (princips dzīvesvieta – darbavieta), UIN loma pašvaldību ienākumos, reģionālais fonds – reģionāla (metropoles) mēroga vajadzību risināšanai





PALDIES !

Rūdolfs Cimdiņš

Rīgas plānošanas reģiona

Telpiskās plānošanas nodaļas vadītājs

rudolfs.cimdins@rpr.gov.lv

