

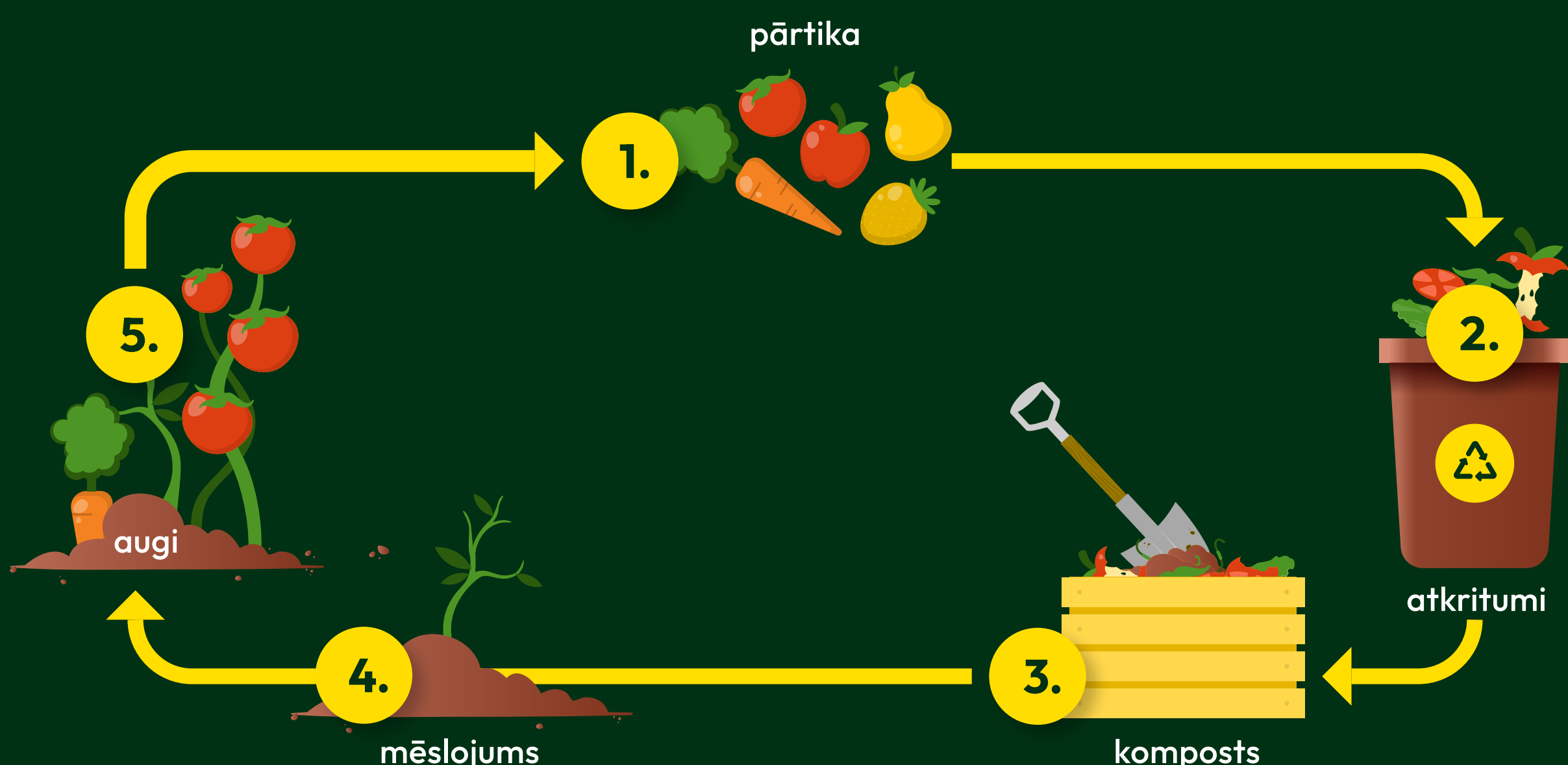


Bioloģiski

noārdāmo atkritumu (BNA) aprites cikls



Vides aizsardzības un reģionālās attīstības ministrija



Dārza kompostu var iekopt speciālā konteinerā vai kārtot kaudzē



Pareizi kompostējot, iegūst mēslojumu, ko var izmantot dārzā

Komposta kaudzē var likt:

- izkaltušos augus
- koku lapas
- salmus, zāli u.tml.

svaigos materiālus:

- nezāles
- augļu mizas
- pļautu zāli u.tml.



BNA konteinerā var likt:

- pārtikas atkritumus
- dārza atkritumus – grieztus, novītušus ziedus, koku lapas un nelielus zarus, nezāles, stādus u.tml.

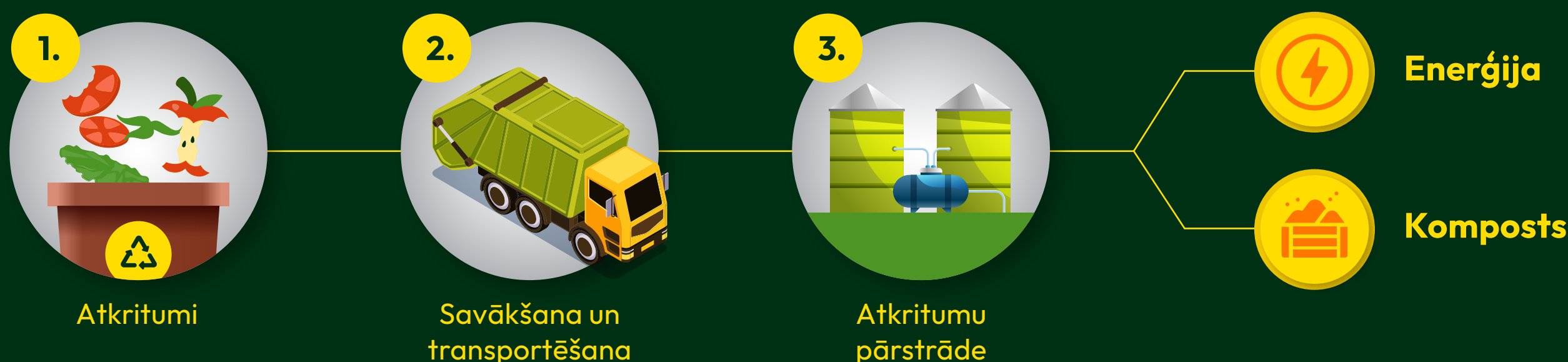


BNA konteinerā nevar likt:

- sadzīves atkritumus, iepakojumus
- dārza atkritumus – lielus zarus (lielākus par 2cm diametrā)
- šķidrums (zupas, mērces, ķīseli utt.).

Atceries – atkritumi jāievieto bez plastmasas maisiņiem vai cita iepakojuma! Izņēmums – papīra un bioloģiski noārdāmie maisiņi!

Bioloģisko atkritumu pārstrādes process:



Šķirojot bioloģiskos atkritumus, tiek būtiski samazināts poligonos apglabājama sadzīves atkritumu apjoms

Pie kā vērsties,

ja Tev vēl nav pieejams bioloģisko atkritumu konteiners un Tu neveido kompostu mājās?

- namu apsaimniekotāja
- atkritumu apsaimniekotāja
- savā pašvaldībā

