

Inovatīvs pakalpojums demences pacientu aprūpē

Aleksandrs Tolpigins
IT projektu vadītājs

● Normatīvais regulējums

Pašvaldību likums

nodrošināt iedzīvotājiem atbalstu sociālo problēmu risināšanā, kā arī iespēju saņemt sociālo palīdzību un sociālos pakalpojumus

Sociālo pakalpojumu un sociālās palīdzības likums

pašvaldībai, kuras teritorijā ir deklarētā personas dzīvesvieta, ir pienākums nodrošināt personai iespēju saņemt tās vajadzībām atbilstošus sociālos pakalpojumus un sociālo palīdzību

Ministru kabineta 2023. gada 27. jūnija noteikumi Nr. 350

veicināt viedo pašvaldību attīstību, ieviešot viedus risinājumus pašvaldību autonomo funkciju un no tām izrietošu pārvaldes uzdevumu izpildes nodrošināšanā

• Izaicinājumi

- Latvijā vairāk nekā 8 500 iedzīvotāju ar demences saslimšanu
- Pakalpojums neatbilst mūsdienu klientu prasībām
- Motivācija izvēlēties pakalpojumu
- SAC darbinieku darba apstākļi un motivācija
- Aprūpes mājas vēsturiskais stereotips
- Klientu negatīva pieredze
- Informācijas trūkums, bailes

● Risinājums

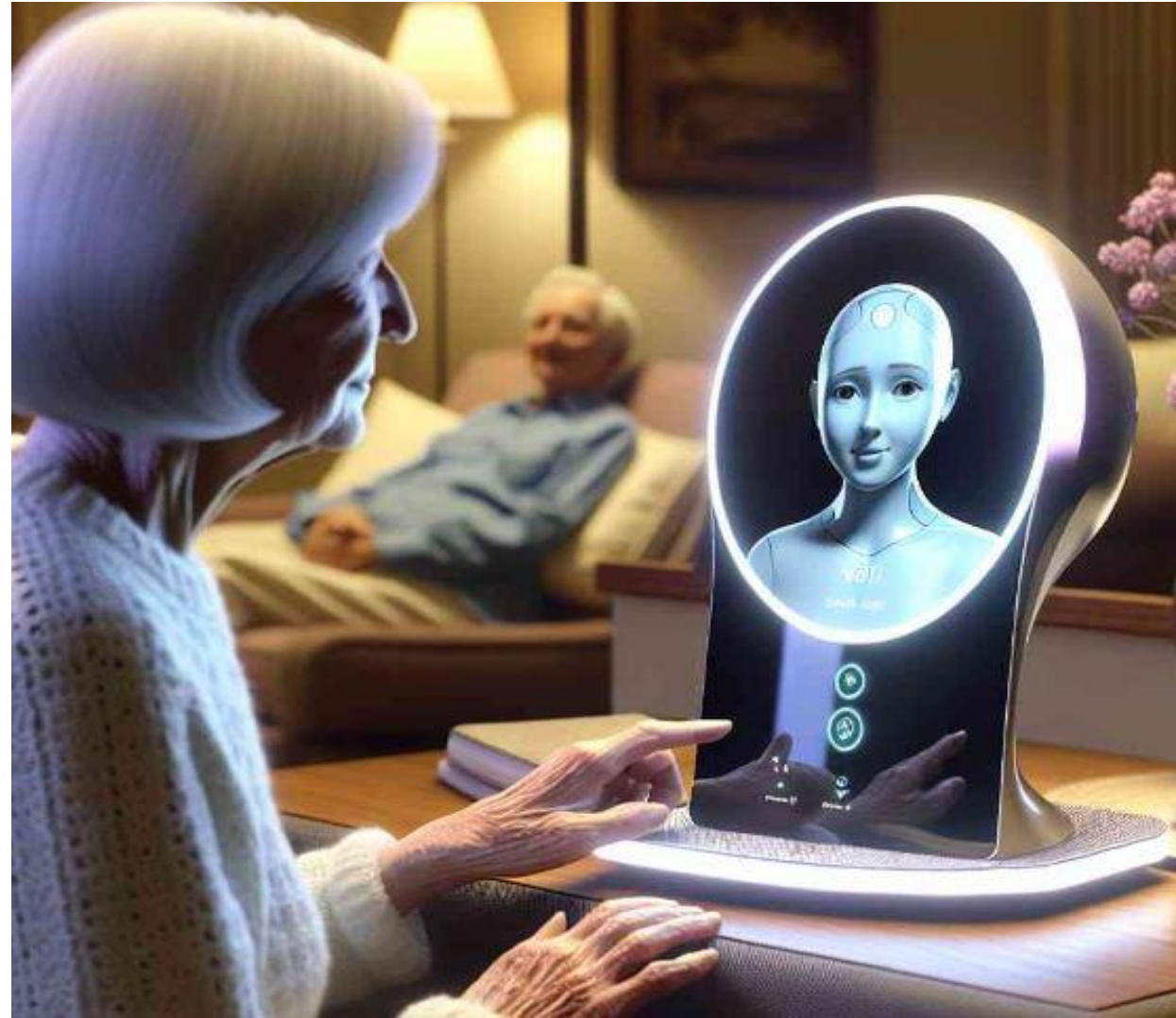


Siguldas novada pašvaldības Sociālās aprūpes centrs Inovatīvs pakalpojums un apkalpošana demences klientu aprūpē



● Inovatīvs pakalpojums demences pacientu aprūpē

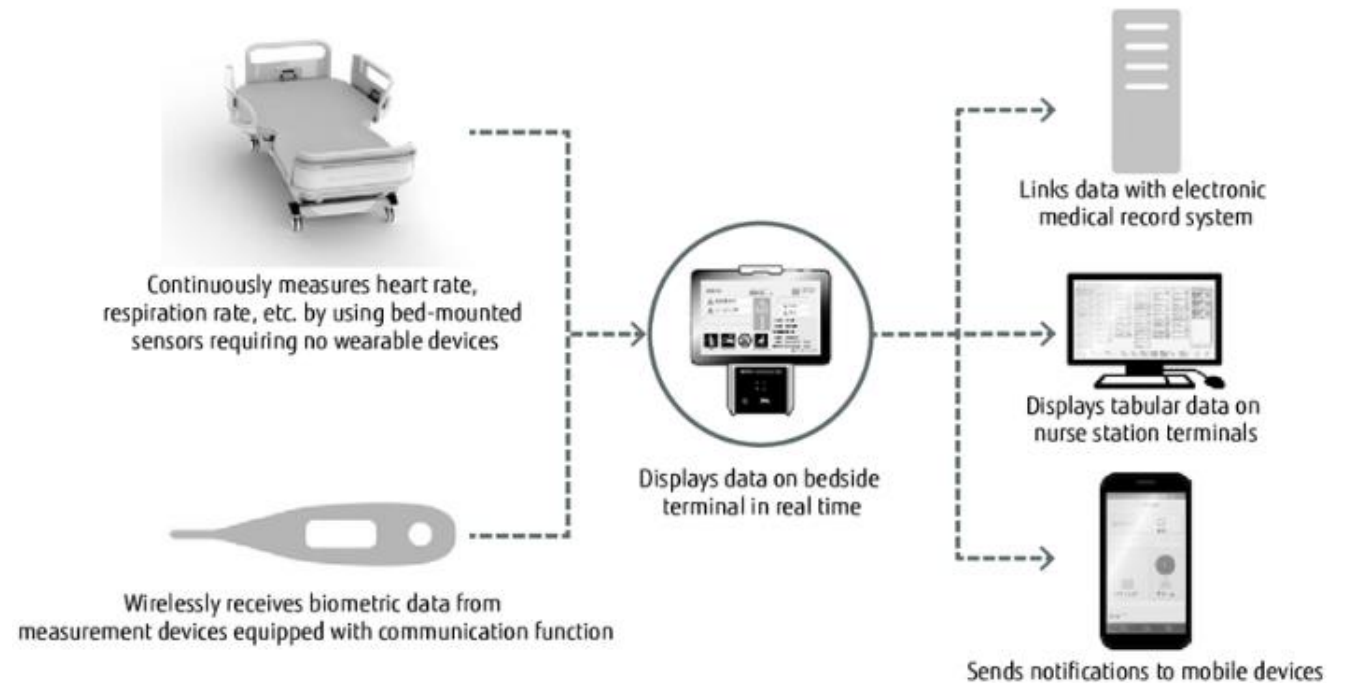
Atmiņu spogulis



Inovatīvs pakalpojums demences pacientu aprūpē

Zāļu izdales robotizācija

Sensoru uzraudzība (rokas sprādzes, telpu sensori, u.c.)



● Inovatīvs pakalpojums demences pacientu aprūpē



Sienu krāsojums

(pietura, kafejnīca, istabu durvis dažādās krāsā, u.c.)



● Inovatīvs pakalpojums demences pacientu aprūpē



Virtuālās tūres D360

(ar uzdevumiem un iespēju apmeklēt Siguldas Novada Pašvaldības objektus)



Lemītniekiem ar demenci ir iespēja vecumdienas pavadīt cieņpilni mūsdienīgā vidē, saņemot kvalitatīvu aprūpes pakalpojumu.

SAC darbinieki:

- aktuāla informācija par pacientu
- checklist ar dienas uzdevumiem/mērķiem
- atgriezeniska saite personāla starpā
- pacientu aprūpes karte
- korekta un aktuāla info radniekiem
- dati/statistika
- pasākumu/pulciņu/hobija organizēšana pacientiem
- laika ietaupījums
- info apmaiņa start pašvaldības SAC
- jauni pacienti/apmeklētāji

SAC pacienti:

- attālināta komunikācija ar radniekiem/ārstiem
- pazīst savu «kaimiņu»
- ģimeniskas vides veidošana
- virtuālas tūres un interaktīvi uzdevumi
- veselības stāvokļa pārzināšana
- komunikācija, komunikācija un komunikācija
- spēja komunicēt ar pacientiem no citiem stāviem/korpusiem/pasaules malām
- nav «aizmirsti»



Paldies par uzmanību