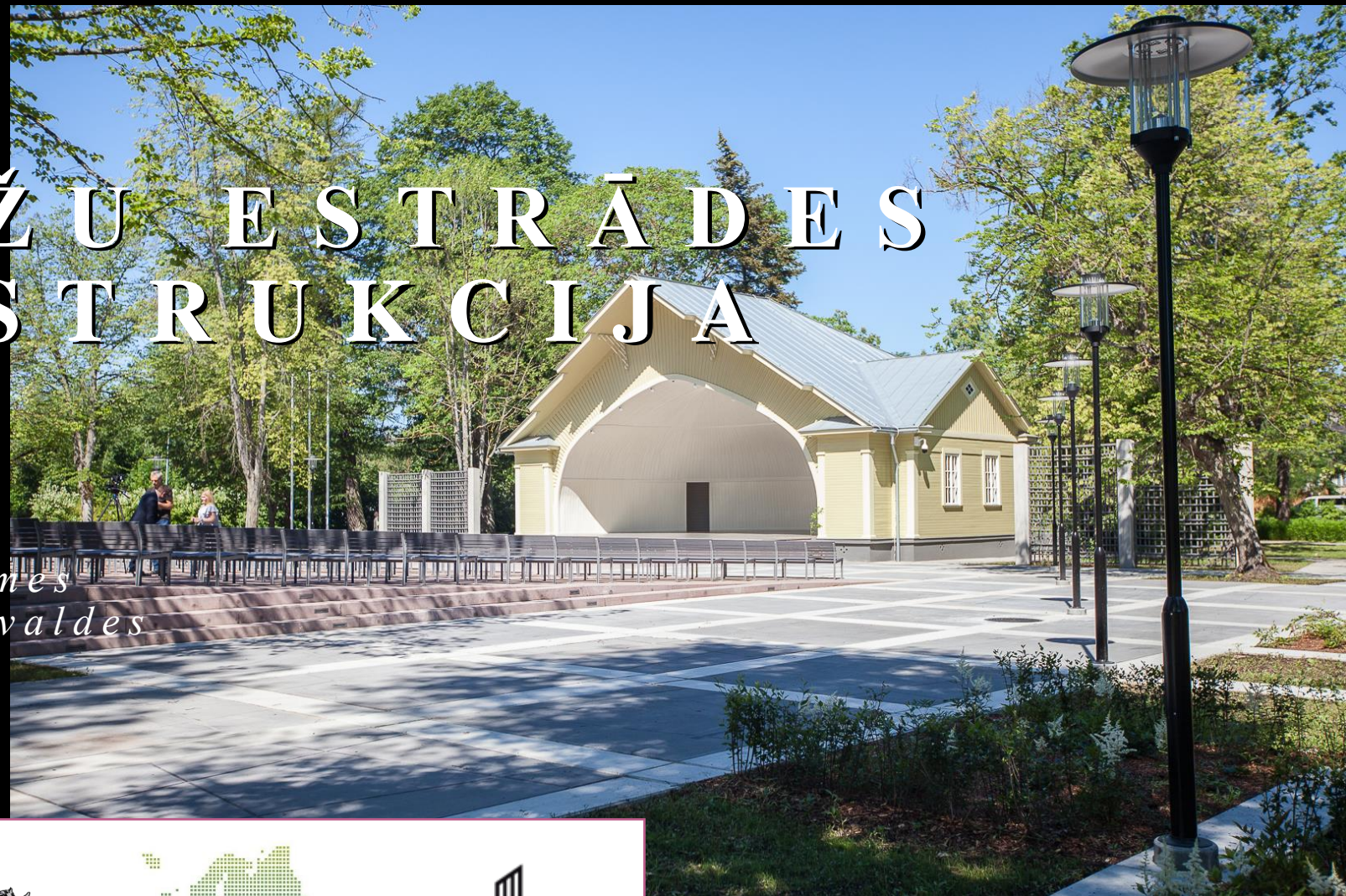


*Eiropas Padomes Ainavas balvas 8. sesijas nacionālās atlasēs  
noslēguma seminārs  
20.10.2022*

# MELLUŽU ESTRĀDES REKONSTRUKCIJA

*Jūrmalas pilsētas domes  
Pilsētplānošanas pārvaldes  
ainavu arhitekta  
Aija Zabrauska*



COUNCIL OF EUROPE LANDSCAPE CONVENTION  
CONVENTION DU CONSEIL DE L'EUROPE SUR LE PAYSAGE



Vides aizsardzības un  
reģionālās attīstības  
ministrija



Jūrmala

*Rīgas plānošanas reģions*

# MELLUŽU ESTRĀDES REKONSTRUKCIJA

- 1) Projekta nosaukums, adrese:
- 2) Īsumā par projektu
- 3) Foto pirms un pēc rekonstrukcijas
- 4) Izmaksas un finansējuma avoti
- 5) Projekta galvenie uzdevumi un būvprojektēšanas nosacījumi
- 6) Projekta rasējumi- ģenplāns, labiekārtojuma plāns, ēku griezumumi
- 7) Projekta «plusi» +++
- 8) skulptūra “Stāvēju, dziedāju augstajā kalnā”
- 9) Kompozīcija un apstādījumi



# 1) Projekta nosaukums un adrese:

Projekta nosaukums:

**Mellužu estrādes ēkas Nr.002 restaurācija un bāra Nr.001 rekonstrukcija, teritorijas labiekārtojums**

**Adrese: Mellužu prospekts 6 k-2, Jūrmala, LV-2008**



Mellužu prospekts 6 k-2, Jūrmala

Restorāni, Viesnīcas, Ieteiktās aktivitātes, Sab. transp., Autostāvvietas, Aptiekas, Bankomāti

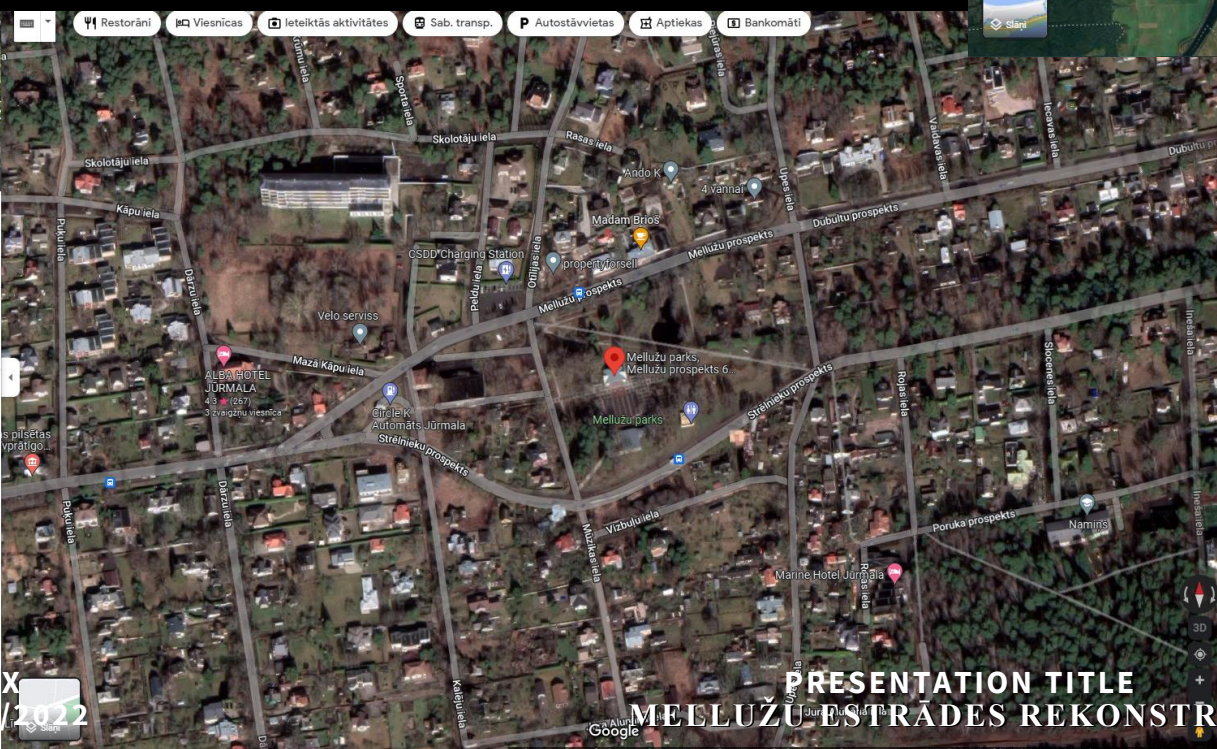
**Mellužu parks**  
Mellužu prospekts 6  
Jūrmala, LV-2008  
Celtne

Norīdes, Saglabāt, Tuvumā, Sīkt uz tālruni, Kopīgot

Ieteikt labojumu par vietu Mellužu parks  
Pievienot trākstosū vietu  
Pievienot savu uzņēmumu  
Pievienot lezīmi

Fotoattēli

Šajā vietā  
Mellužu estrāde



PRESENTATION TITLE  
MELLUŽU ESTRĀDES REKONSTRUKCIJA



# Vizualizācija

Mellužu brīvdabas estrāde (koncertdārzs) atrodas Valsts nozīmes pilsētbūvniecības pieminekļa teritorijā (aizsardzības nr.6092- Vaivaru- Asaru- Mellužu- Pumpuru- Jaundubultu vasarnīcu rajons) Jūrmalā, Mellužu parkā, Mellužu prospektā 6. Teritorija atrodas pilsētas centrālajā daļā. Teritorija atrodas starp divām pilsētas maģistrālajām ielām – Mellužu prospektu un Strēlnieku prospektu, kuras izvietotas gar zemesgabala ziemeļu un dienvidu robežu. Teritoriju no rietumu puses ietver Mūzikas iela un no austrumiem Upes iela.

Parka teritorijā šobrīd atrodas estrādes ēka, kas ir vietējās nozīmes piemineklis, bērnu spēļu laukums un publiskā tualete. Starp estrādes un bāra ēku ir izvietots podests ar skatītāju soliēm. 2013. gada pavasarī tika demontēta koncertparks vēsturiskā sētiņa un bāra ēkas pergolas. Projektā tiek izstrādāta teritorija, kas atrodas starp estrādi un bāra ēku; kā arī podestam no abām pusēm līdz esošajiem parka celiņiem.

Brīvdabas estrādes teritoriju paredzēts saglabāt kā brīvi pieejamu zonu publiskā parkā. Vēsturiskā estrādes ēka tiek restaurēta un parplānota, lai varētu uzņemt dažādus radošos kolektīvus. Pretī esošajā kādreizējā „Piena paviljonā” paredzēts atjaunot kafetērnības/bāra funkciju. Ēku paredzēts rekonstruēt, paredzot telpu mūsdienīgas virtuves ierīkošanai, bet atvērtajā daļā – vasaras bāra leti un galdīņus ar krēsliem. Atjaunotās pergolas sienas izmantojamas kā brīvdabas mākslas galerija. Nesezonas laikā estrāde un bāra ēkas tiek noslēgtas, bet parks ir atvērts.

Esošo skatītāju podestu un celiņus paredzēts demontēt un izveidot mūsdienīgu parka iesegumu ar ģeometriskām tonētā betona plāksnēm. Paredzēti jauni, nelieli stādījumi (saskaņā ar projekta teritorijas ieseguma koncepciju) – ģeometriski skaidrs zīmējums, kurš izriet no piena paviljona struktūras un telpiski izirst parka zālājā, kā arī jauno betona plāksņu iesegums transformējas apstādījumos – cirptu krūmu līnijās un baltu ziemeļu kvadrātos. Pie jaunajām koka trešņu konstrukcijām apkārt paviljonam paredzēti jauni vītenpauģu stādījumi, bet estrādes sānos atjaunotos trešņus paredzēts akcentēt ar sarkani ziedošām vītenrozēm.

Teritorijā paredzēti jauni gājēju ceļi un autotransportam pielāgotu ceļi – estrādes parka apkalpošanai un operatīvajam transportam. Parkā paredzēts apgaismojums gar celiņiem, akcentiem tiek izgaismoti koku vainagi no apakšas. Piena paviljona koka trešņi tiek izgaismoti no apakšas. Podesta kāpnēm pretapkāpienos iestrādāti gaismekļi.

Parka A pusē ir izvietota ugunsкура vieta, kur pulcēties cilvēkiem.



JAUNROMĀNS un ĀBELE

MELLUŽU ESTRĀDES ĒKAS NR.002 RESTAURĀCIJA UN BĀRA NR.001 REKONSTRUKCIJA, TERITORIJAS LABIEKĀRTOJUMS

VIZUALIZĀCIJA

Rīgā, Lāčplēša 30, LV-1011  
tālrunis/fakss +371 67281490  
epasts: info@jaunromansabele.lv

## 2) Īsumā par projektu

- Mēlužu estrāde ir gliemežnīcas tipa vēsturiska vasaras koncertvieta, kas ir saglabājusies vienīgā no daudzajām Jūrmalas kūrorta āra aktīvās mūzikas dzīves lieciniecēm un ir unikāla arī Baltijas mērogā. Tā ir celta 1939.gadā un ir vietējas nozīmes kultūras piemineklis, kurš atrodas valsts nozīmes pilsētībūvniecības pieminekļa teritorijā.
- Brīvdabas estrādei ir izveidots labiekārtojums ortogonālā kompozīcijā, kura centrālais elements ir podests ar skatītāju 124 soliem, kopā 620 sēdvietas, un tā slīpums nodrošina labu redzamību. Skatītāju vietas izkārtotas nevis garās rindās, bet kā atsevišķi stāvoši soli. Tieši tādā veidā skatītāji baudīja mūziku kūrorta koncertdārzos 19.,20.gs. mijā.
- Apstādījumi veidoti taisnleņķa ģeometrijā, un grafiski papildina iesegumu ortogonālo rakstu.



## 2) Īsumā par projektu

- Melližu estrādes rekonstrukcijas projekts uzsākts **2013.**gada februārī un pabeigts **2019.**gada maijā
- Pasūtītājs: **Jūrmalas pilsētas dome**
- Projekta autors/arhitekti: **SIA «Jaunromāns un Ābele»**
- Būvuzraudzība: **SIA «Forma 2»**
- Galvenais būvuzņēmējs: **SIA «RERE MEISTARI»**
- Komanda:
  - Projektu direktors: **Ervīns Koncevičs**
  - Projekta vadītājs/ atbildīgais būvd. v.: **Valdis Grinpukals**
  - Būvdarbu vadītājs: **Ģirts Striebulis**
  - Būvdarbu vadītāja palīgs: **Helene Jansone**  
**Jānis Amoliņš**



## 2) Īsumā par projektu

- **Apakšuzņēmēji:**
- SIA «TASSMA» - vispārceltnieciskie darbi
- SIA «RERE VIDE» – UKT izbūves darbi
- SIA «Būvtēlnieks» – iekšējie apdares darbi
- SIA «Kāgo» – grīdas izbūve
- SIA «RK Līvi» – jumta seguma izbūve
- SIA «Krēslu fabrika» - solu izgatavošana
- SIA «Glonā» - bruģēšanas darbi



- **Materiāli un pakalpojumi:**
- SIA «Mītavas industrija» - saliekamā dzelzsbetona ražošana
- SIA «PREfabrica» - dzelzsbetona kolonnu ražošana
- SIA «ARSAVA» – autoceltņa pakalpojumi
- SIA «Stūre V» – autoceltņa pakalpojumi
- SIA «Axcelere» - titāncinka jumta segums



### 3) Foto pirms un pēc rekonstrukcijas



PIRMS





*3) Foto pirms un  
pēc rekonstrukcijas*



**PROCESĀ**



*3) Foto pirms un  
pēc rekonstrukcijas* 





## 4) *Izmaksas un finansējuma avoti*

Finansējuma avots	Kopā	
	Summa	%
Eiropas Reģionālās attīstības fonda finansējums	1 365 801,44	63,54
Valsts budžeta dotācijas pašvaldībām	117 556,94	5,47
Pašvaldības finansējums	666 156,01	30,99
Kopējās attiecināmās izmaksas	2 149 514,39	100,00
Publiskās neattiecināmās izmaksa	72 260,30	
Kopējās izmaksas	2 221 774,69	



# 5) Projekta galvenie uzdevumi un būvprojektēšanas nosacījumi




*Izstrādāt rekonstrukciju ēkām nr.001 un nr.002.*

*Apbūves kompozīcijas nosacījumi: Būvprojekts izstrādājams, būvapjomu harmoniski iekļaujot apkārtējā vidē un pilsētībūvnieciskajā kontekstā, saskaņā ar kultūras pieminekļa vai aizsargājamās teritorijas objekta projekta dokumentācijas izstrādāšanas darba uzdevumu. Būve projektējama tā, lai nodrošinātu vides arhitektonisko kvalitāti un vides pieejamību.*

*Galvenie projekta uzdevumi: brīvdabas estrādes teritoriju saglabāt kā brīvi pieejamu zonu publiskā parkā. Vēsturiskās estrādes ēkas pārplānošanas un restaurēšanas galvenais uzdevums: dažādu radošo kolektīvu uzņemšana.*

*Labiekārtojuma galvenais uzdevums: izveidot mūsdienīgu parka cieta iesegumu ar ģeometriskām tonētā betona plāksnēm. Apstādījumi idejiski un vizuāli "turpina" labiekārtojuma ģeometrisko risinājumu- cirptu klinteņu krūmu līnijās un baltu ziemciešu (astilbju) kvadrātos.*

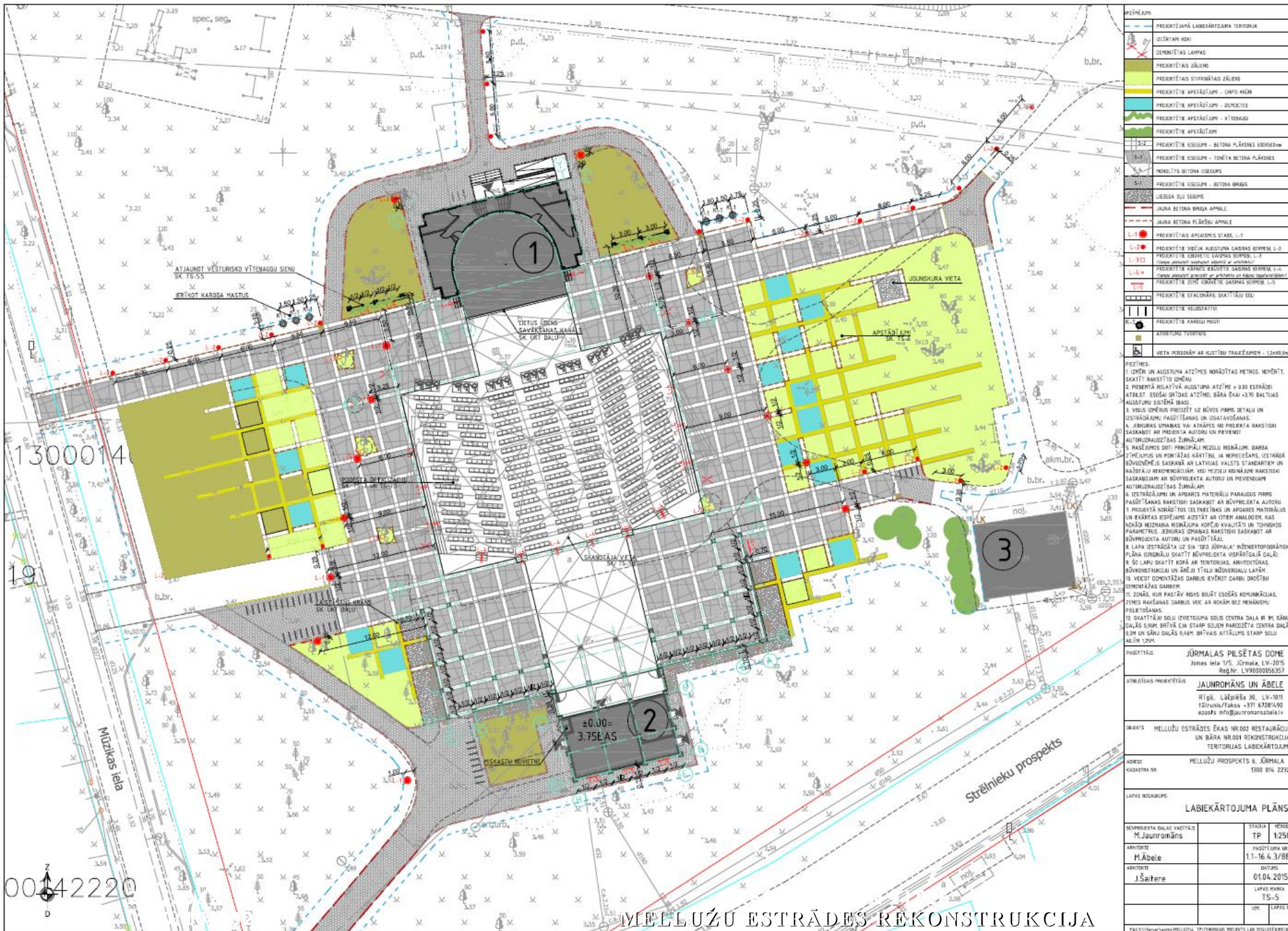




6)

**L a b i e k ā r  
t o j u m a  
p l ā n s**





PROJEKTĒJAMĀ LABIEKĀRTOJUMA TERITORĪJA	STABU TP	REKONSTRUCIJAS DAĻAS VEIKTĀS M. JAUJUNĀRĪBĒS
IZCĒRTAMĀI KOKI	TP	REKONSTRUCIJAS DAĻAS VEIKTĀS M. JAUJUNĀRĪBĒS
DEMONTĒTĀS LAMPAS	TP	REKONSTRUCIJAS DAĻAS VEIKTĀS M. JAUJUNĀRĪBĒS
PROJEKTĒTĀIS ZĀLIENS	TP	REKONSTRUCIJAS DAĻAS VEIKTĀS M. JAUJUNĀRĪBĒS
PROJEKTĒTĀIS STIPRINĀTĀIS ZĀLIENS	TP	REKONSTRUCIJAS DAĻAS VEIKTĀS M. JAUJUNĀRĪBĒS
PROJEKTĒTĀS APSTĀDĀJUMI - CIRPTI KRŪMI	TP	REKONSTRUCIJAS DAĻAS VEIKTĀS M. JAUJUNĀRĪBĒS
PROJEKTĒTĀS APSTĀDĀJUMI - ŽIEMCIETES	TP	REKONSTRUCIJAS DAĻAS VEIKTĀS M. JAUJUNĀRĪBĒS
PROJEKTĒTĀS APSTĀDĀJUMI - VĪTENĀUĢI	TP	REKONSTRUCIJAS DAĻAS VEIKTĀS M. JAUJUNĀRĪBĒS
PROJEKTĒTĀS APSTĀDĀJUMI	TP	REKONSTRUCIJAS DAĻAS VEIKTĀS M. JAUJUNĀRĪBĒS
PROJEKTĒTĀS IESEGUMI - BETONA PLĀKSNES 500X500mm	TP	REKONSTRUCIJAS DAĻAS VEIKTĀS M. JAUJUNĀRĪBĒS
PROJEKTĒTĀS IESEGUMI - TONĒTA BETONA PLĀKSNES	TP	REKONSTRUCIJAS DAĻAS VEIKTĀS M. JAUJUNĀRĪBĒS
MONOLĪTĀS BETONA IESEGUMS	TP	REKONSTRUCIJAS DAĻAS VEIKTĀS M. JAUJUNĀRĪBĒS
PROJEKTĒTĀS IESEGUMI - BETONA BRUGIS	TP	REKONSTRUCIJAS DAĻAS VEIKTĀS M. JAUJUNĀRĪBĒS
LIEDEGA OLU SEGUMS	TP	REKONSTRUCIJAS DAĻAS VEIKTĀS M. JAUJUNĀRĪBĒS
JAUNA BETONA BRUGA APMĀLE	TP	REKONSTRUCIJAS DAĻAS VEIKTĀS M. JAUJUNĀRĪBĒS
JAUNA BETONA PLĀKŠŅU APMĀLE	TP	REKONSTRUCIJAS DAĻAS VEIKTĀS M. JAUJUNĀRĪBĒS
PROJEKTĒTĀIS APGAISMES STABS, L-1	TP	REKONSTRUCIJAS DAĻAS VEIKTĀS M. JAUJUNĀRĪBĒS
PROJEKTĒTĀS VIDĒJA AUGSTUMA GAISMAS ĶERMEŅI, L-2	TP	REKONSTRUCIJAS DAĻAS VEIKTĀS M. JAUJUNĀRĪBĒS
PROJEKTĒTĀS IEBUVĒTĀS GAISMAS ĶERMEŅI, L-3 <i>/lampu piesaisti saskaņot ar arhitektu/</i>	TP	REKONSTRUCIJAS DAĻAS VEIKTĀS M. JAUJUNĀRĪBĒS
PROJEKTĒTĀS KAPNES IEBUVĒTĀS GAISMAS ĶERMEŅI, L-4 <i>/lampu piesaisti precīzēt ar arhitektu un kāpņu izgatavotājiem/</i>	TP	REKONSTRUCIJAS DAĻAS VEIKTĀS M. JAUJUNĀRĪBĒS
PROJEKTĒTĀS ZEME IEBUVĒTĀS GAISMAS ĶERMEŅI, L-5	TP	REKONSTRUCIJAS DAĻAS VEIKTĀS M. JAUJUNĀRĪBĒS
PROJEKTĒTĀS STACIONĀRIE SKATĪTĀJU SOLI	TP	REKONSTRUCIJAS DAĻAS VEIKTĀS M. JAUJUNĀRĪBĒS
PROJEKTĒTĀS VELOSTATĪVI	TP	REKONSTRUCIJAS DAĻAS VEIKTĀS M. JAUJUNĀRĪBĒS
PROJEKTĒTĀS KAROGU MASTI	TP	REKONSTRUCIJAS DAĻAS VEIKTĀS M. JAUJUNĀRĪBĒS
ATKRITUMU TVERTNES	TP	REKONSTRUCIJAS DAĻAS VEIKTĀS M. JAUJUNĀRĪBĒS
VIETA PERSONĀM AR KUSTĪBU TRAUČĒJUMIEM - 1,2mX0,9m	TP	REKONSTRUCIJAS DAĻAS VEIKTĀS M. JAUJUNĀRĪBĒS

APZĪMĒJUMI:	
	PROJEKTĒJAMĀ LABIEKĀRTOJUMA TERITORĪJA
	IZCĒRTAMĀI KOKI
	DEMONTĒTĀS LAMPAS
	PROJEKTĒTĀIS ZĀLIENS
	PROJEKTĒTĀIS STIPRINĀTĀIS ZĀLIENS
	PROJEKTĒTĀS APSTĀDĀJUMI - CIRPTI KRŪMI
	PROJEKTĒTĀS APSTĀDĀJUMI - ŽIEMCIETES
	PROJEKTĒTĀS APSTĀDĀJUMI - VĪTENĀUĢI
	PROJEKTĒTĀS APSTĀDĀJUMI
	PROJEKTĒTĀS IESEGUMI - BETONA PLĀKSNES 500X500mm
	PROJEKTĒTĀS IESEGUMI - TONĒTA BETONA PLĀKSNES
	MONOLĪTĀS BETONA IESEGUMS
	PROJEKTĒTĀS IESEGUMI - BETONA BRUGIS
	LIEDEGA OLU SEGUMS
	JAUNA BETONA BRUGA APMĀLE
	JAUNA BETONA PLĀKŠŅU APMĀLE
	PROJEKTĒTĀIS APGAISMES STABS, L-1
	PROJEKTĒTĀS VIDĒJA AUGSTUMA GAISMAS ĶERMEŅI, L-2
	PROJEKTĒTĀS IEBUVĒTĀS GAISMAS ĶERMEŅI, L-3 <i>/lampu piesaisti saskaņot ar arhitektu/</i>
	PROJEKTĒTĀS KAPNES IEBUVĒTĀS GAISMAS ĶERMEŅI, L-4 <i>/lampu piesaisti precīzēt ar arhitektu un kāpņu izgatavotājiem/</i>
	PROJEKTĒTĀS ZEME IEBUVĒTĀS GAISMAS ĶERMEŅI, L-5
	PROJEKTĒTĀS STACIONĀRIE SKATĪTĀJU SOLI
	PROJEKTĒTĀS VELOSTATĪVI
	PROJEKTĒTĀS KAROGU MASTI
	ATKRITUMU TVERTNES
	VIETA PERSONĀM AR KUSTĪBU TRAUČĒJUMIEM - 1,2mX0,9m

PIEZĪMES:

1300014

19

0042220

MELLUŽU ESTRĀDES REKONSTRUKCIJA



6)

# Ģenerāl plāns

rasējumi





Šajā projektā ir iekļautas visas nepieciešamās daļas atbilstoši tehniskajiem nosaukumiem.

Table with 2 columns: 'Štābprojekta daļas nosaukums' and 'Mērogs'. It lists 'Štābprojekta BK daļas' and 'Štābprojekta DK daļas' with their respective scales.

Table with 2 columns: 'Štābprojekta BK daļas' and 'Štābprojekta DK daļas'. It lists 'Štābprojekta BK daļas' and 'Štābprojekta DK daļas' with their respective scales.

Table with 2 columns: 'Štābprojekta BK daļas' and 'Štābprojekta DK daļas'. It lists 'Štābprojekta BK daļas' and 'Štābprojekta DK daļas' with their respective scales.

APZĪMĒJUMI:

Legend table for the plan. It lists various symbols and their corresponding descriptions: PROJECTĒJAMĀ LABĪEKĀRTOJUMA TERITORIJĀ, IZCĒRTAMI KOKI, DEMONTĒTAS LAMPAS, PROJECTĒTAIS ZĀLIENS, PROJECTĒTAIS STIPRINĀTAIS ZĀLIENS, PROJECTĒTIE APSTĀDĀJUMI - CIRPTI KRŪMI, PROJECTĒTIE APSTĀDĀJUMI - ZIEMCIETES, PROJECTĒTIE APSTĀDĀJUMI - VĪTENAUGI, PROJECTĒTIE APSTĀDĀJUMI, PROJECTĒTIE IESEGUMI - BETONA PLĀKSNES 500x500mm, PROJECTĒTIE IESEGUMI - TONĒTA BETONA PLĀKSNES, MONLĪTS BETONA IESEGUMS, PROJECTĒTIE IESEGUMI - BETONA BRUGIS, LIEDEGA OLU SEGUMS, PROJECTĒTAIS APGAISMES STABS, L-1, PROJECTĒTIE VIĒDĀ AUGSTUMA GAISMAS KERMENI, L-2, PROJECTĒTIE IEBŪVĒTIE GAISMAS KERMENI, L-3, PROJECTĒTIE KĀPNĒS IEBŪVĒTIE GAISMAS KERMENI, L-4, PROJECTĒTIE ZEMĒ IEBŪVĒTIE GAISMAS KERMENI, L-5, PROJECTĒTIE STACIONĀRIE SKATĪTĀJU SOLI, PROJECTĒTIE VELOSTATĪVI, PROJECTĒTIE KAROGU MASTI, VIETA PERSONĀM AR KUSTĪBU TRAUČĒJUMIEM - 1,2x0,9m.

Table titled 'PIENĒMTE APZĪMĒJUMI PROJECTĒTIEM TĪKLIEM'. It lists symbols for drainage, irrigation, sewerage, and utility lines: Ū1 - projectātais sadzīves ūdensvads, Ū3 - projectātais laistīšanas ūdensvads, K3 - projectētā sadzīves kanalizācija, K2 - projectētās lietus kanalizācija, LN - jumta ārējā lietus noķekā, Lk - laistīšanas krāns (skat.AR), teritorijas apgaismojuma tīkli, zemējuma kontūrs, elektrības kabēļi, telekomunikāciju kanāls.

Table with 2 columns: 'APZĪMĒJUMI' and 'APRĀKŠĒJUMI'. It lists various symbols and their corresponding descriptions for the plan.

Table titled 'PIENĒMTE APZĪMĒJUMI PROJECTĒTIEM TĪKLIEM'. It lists symbols for drainage, irrigation, sewerage, and utility lines: Ū1 - projectātais sadzīves ūdensvads, Ū3 - projectātais laistīšanas ūdensvads, K3 - projectētā sadzīves kanalizācija, K2 - projectētās lietus kanalizācija, LN - jumta ārējā lietus noķekā, Lk - laistīšanas krāns (skat.AR), teritorijas apgaismojuma tīkli, zemējuma kontūrs, elektrības kabēļi, telekomunikāciju kanāls.

Table with 2 columns: 'KADASTRA NR.' and 'APRĀKŠĒJUMI'. It lists various symbols and their corresponding descriptions for the plan.

Table with 2 columns: 'APRĀKŠĒJUMI' and 'APRĀKŠĒJUMI'. It lists various symbols and their corresponding descriptions for the plan.

Table with 2 columns: 'APRĀKŠĒJUMI' and 'APRĀKŠĒJUMI'. It lists various symbols and their corresponding descriptions for the plan.

JĀRMĀLAS PĪLSĒTAS EKSPLOATĀCIJAS ORGANIZĀCIJAS APĻIECĪNĀJUMS PAR PLĀNA LIETOŠO APARĀZĒNES KONKURĒNCĪU ATBILSTĪBU ŠO ORGANIZĀCIJU ARĪVĀ MATĒRIĀLĀS.

Table with 5 columns: 'ORGANIZĀCIJA', 'KOMUNIKĀCIJA', 'PARAKSTS', 'DATUMS', 'UZVĀRŠS', 'PIEZĪMES'. It lists various organizations and their contact information.



Table with 2 columns: 'APRĀKŠĒJUMI' and 'APRĀKŠĒJUMI'. It lists various symbols and their corresponding descriptions for the plan.





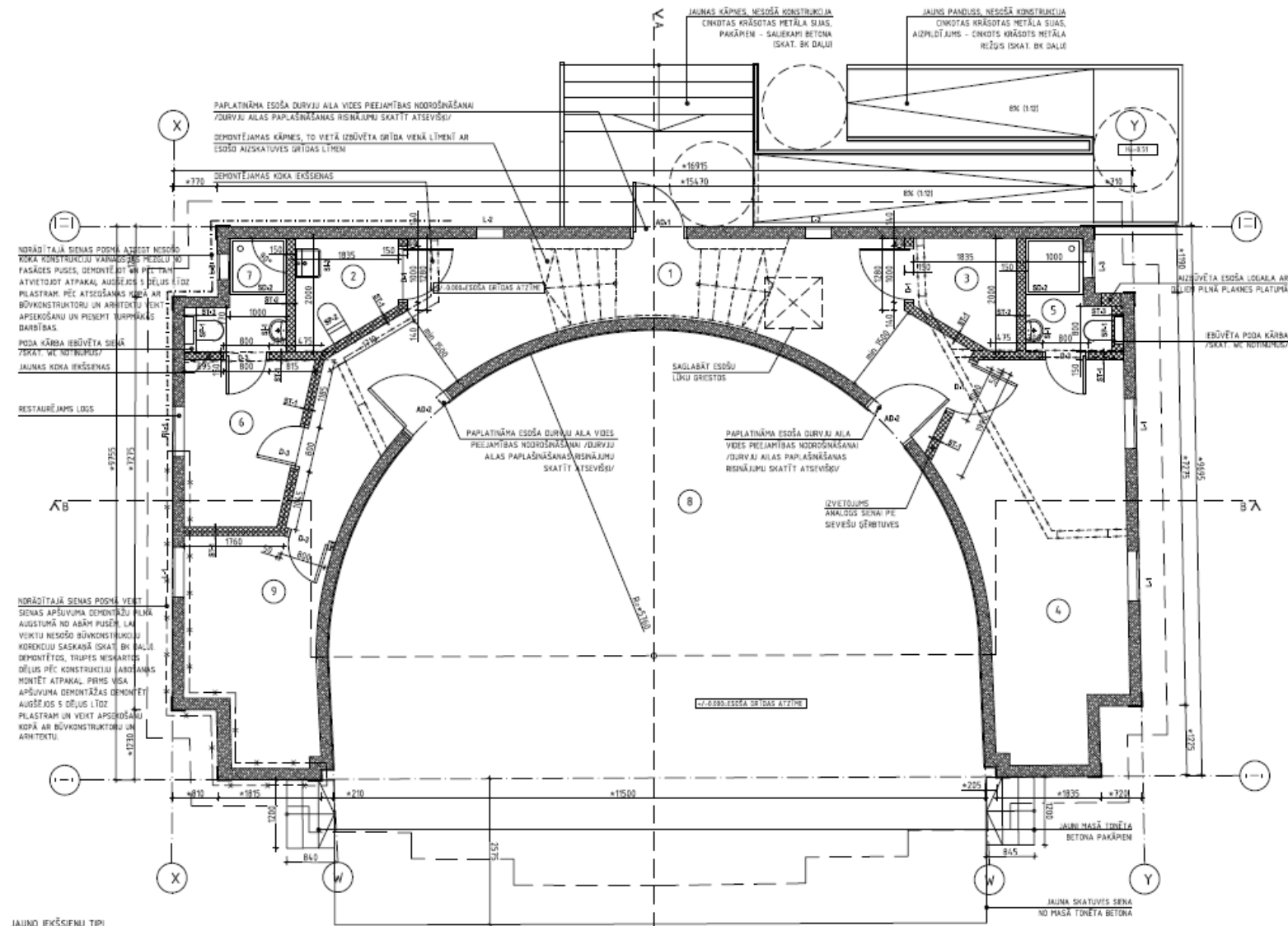
6)

**G r i e z u m i**



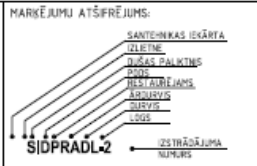
rasējumi





JAUNO IEKŠSIENU TIPI

APZ.	SHĒMA	PASKAIDROJUMS	BEZUMS	APZ.	SHĒMA	PASKAIDROJUMS	BEZUMS	APZ.	SHĒMA	PASKAIDROJUMS	BEZUMS
S-1		KRĀSOTI SPUNDĒTI APDARIS DĒLĒ ANALOĢI ESĒŠĀJEM KOKA STATI, SOLIS 800mm KRĀSOTI SPUNDĒTI APDARIS DĒLĒ ANALOĢI ESĒŠĀJEM	25 100 25	S-2		KRĀSOTI SPUNDĒTI APDARIS DĒLĒ ANALOĢI ESĒŠĀJEM MTRUMZERTĪGĀS REĢISPIŠ 2 KĀRTĀS PLĪŽU APDARE	25 100 25	S-3		ESĒŠĀ SĒNĀ IEBŪVĒTA PODA SKALOJAMĀ KĀSTĒ KOKA STATI STĒRNĀTI PĒ SĀNU PLĀKŅĒM KRĀSOTI SPUNDĒTI APDARIS DĒLĒ ANALOĢI ESĒŠĀJEM	100 25
			KOPĒJĀS APJOMS 42,3m²				KOPĒJĀS APJOMS 12,3m²				KOPĒJĀS APJOMS 4,9m²



TĒLPU IZSKAIĻĀJUMA

1. AIZSKATĪTVE	23,0 m²
2. INVĀLTŪMĒ WT	3,1 m²
3. TĒMĒSKĀ TĒLPA	3,1 m²
4. VĒRĒŠU ĢĒRBTUVĒ	18,6 m²
5. VĒRĒŠU ĢĒRBTUVĒS DUŠAS TĒLPA	2,6 m²
6. SEVEŠU ĢĒRBTUVĒ	5,8 m²
7. SEVEŠU ĢĒRBTUVĒS DUŠAS TĒLPA	2,7 m²
8. SKATĪTVE	7,98 m²
9. ĢĒRBTUVĒ	8,75 m²
<b>KOPĒ:</b>	<b>68,0 m²</b>
<b>PAVISAM KOPĒ:</b>	<b>776,0 m²</b>

APZĒMĒJUMS

	SĀGLĀBĀJAMĀS KOKA KONSTRUKCIJĀS
	KOKA KONSTRUKCIJĀS
	DEMONTĒJAMĀS KONSTRUKCIJĀS

PEŽĒMĒS

1. IZMĒRĒ DOTI MILIMĒTROS, AUGSTUMA ATZĪMES METROS. NĒRĒMĒTI, SKATĪTĒ RAĢĪSTĪTO IZMĒRĒ.
2. PĒMĒNTĀ RELĀTĪVĀ AUGSTUMA ATZĪMĒ  $\pm$  0,00 ATBĒST ESĒŠĀS ĢĒRBTUVĒS ATZĪMĒ.
3. VĒDES IZMĒRĒS PĒRĒCĒTĒTĒ JŪZ BŪVES PĒRMS DETĀLU UN IZSTRĀDĀJUMĒS PASŪTĒŠANĀS UN IZĀTĀVĒŠANĀS.
4. ĒRĒBĒRĀS IZMĒRĀS VAI ATKĀPĒS NO BŪVPROJEKTA RAĢĪSTĪTO SĀSKĀRĒTĒ AR BŪVPROJEKTA AUTORU UN PĒRĒMĒT AUTORIZĀCIJAS ZĒMĒLĀM.
5. RAĢĪSTĪTOS DOTI RAĢĪSTĪTĒI NEZĒLĒS BŪVĒRĒMĒS. IZĀRĒĀ ZĒMĒLĀMĒS UN MĒNTĀŽĀS KĀRTĒMĒLĀ NEPĒRĒTĒŠĀM. IZSTRĀDĀ BŪVĒRĒMĒS ZĒMĒLĀMĒS SĀSKĀRĒTĒ AR LATVĒJĀS VALSTĒS STĀNDĀRTĒM UN RAĢĪSTĪTĒJU REKOMĒNDĀCIJĀM VĒI NEZĒLĒS BŪVĒRĒMĒS RAĢĪSTĪTĒS SĀSKĀRĒTĒ AR BŪVPROJEKTA AUTORU UN PĒRĒMĒTĒM AUTORIZĀCIJAS ZĒMĒLĀM.
6. IZSTRĀDĀJUMĒ UN APDĀRĒS MATERIĒLĒ PARĀKUSĒS PĒRMS PASŪTĒŠANĀS RAĢĪSTĪTĒS SĀSKĀRĒTĒ AR BŪVPROJEKTA AUTORU.
7. ŠĒ LĀPĒ SKATĪTĒ KOPĒ AR ĒTĒMĒ AR DALĒS LĀPĒM UN ĢP DALĒS LĀBĒKĀRTĒLĒMĒS REĢĀLĀMĒM.
8. IZMĒRĒ NORĀDĪTĒ KONSTRUKCIJĀM AR DALĒS APDĀRĒ.
9. AR  $\rightarrow$  NORĀDĪTĒ IZMĒRĒ DOTI OPTUVCĒM, SĀGLĀBĀT ESĒŠĒS.

PAŠĒTĀLĀS

JŪRMĀLĀS PILSĒTĀS DOME  
Jomas iela 1/5, Jūrmala, LV-2015  
Reģ. Nr. LV90003356357

ARĒHĒTĀJUMA PREZĒNTĀCIJĀS

JAUNROMĀNS LĪNĀBEĻĒ  
RT25, Lēdzeru 30, LV-1011  
Tālrunis/Fakss - 371 6720150  
e-pasts: info@jaunromans.lv

DIRĒKTS

MELLŪŽU ESTRĀDES ĒKĀS NR.002 RESTAURĀCIJĀ  
UN BĀRĀ NR.001 REKONSTRUKCIJĀ,  
TERITORIJĀS LĀBĒKĀRTĒLĒMĒS

ARĒHĒT  
KONSTRĒKCIJAS NR.

MELLŪŽU PROSPEKTS 6, JŪRMĀLĀ,  
1300 014 2232

LĀPĒS NEZĀRĒJUMS

ESTRĀDES ĒKĀS CELTNĒCTĒBAS PLĀNS

BŪVPROJEKTA ĒKĀS VĒSTĀRĒS

M. Jaunromāns

ARĒHĒTĒTE

M. Ābele

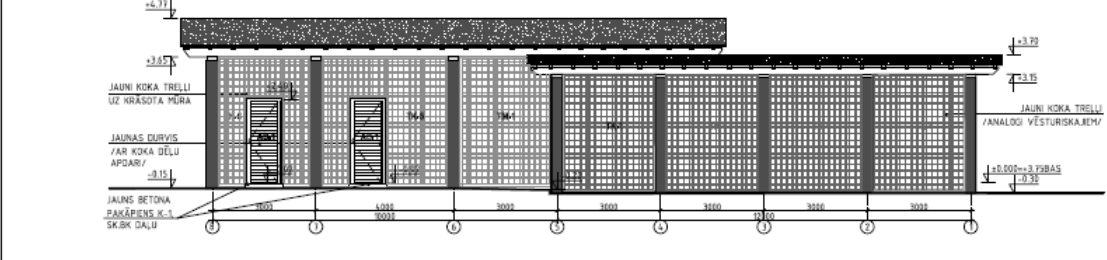
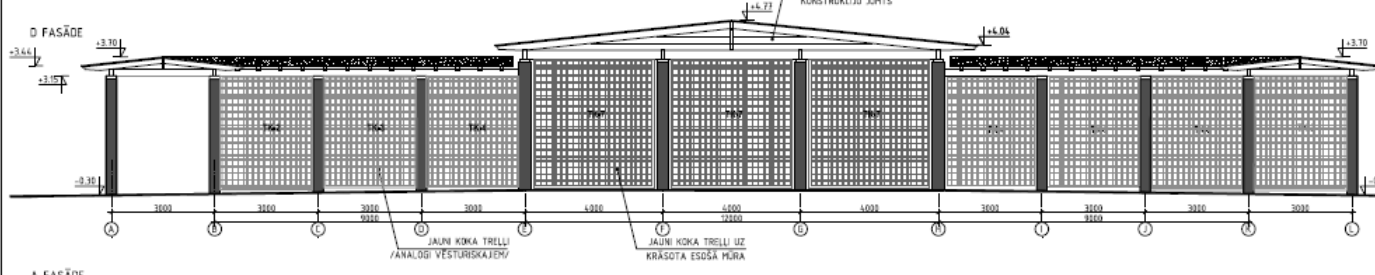
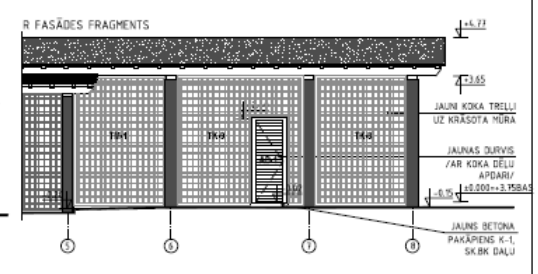
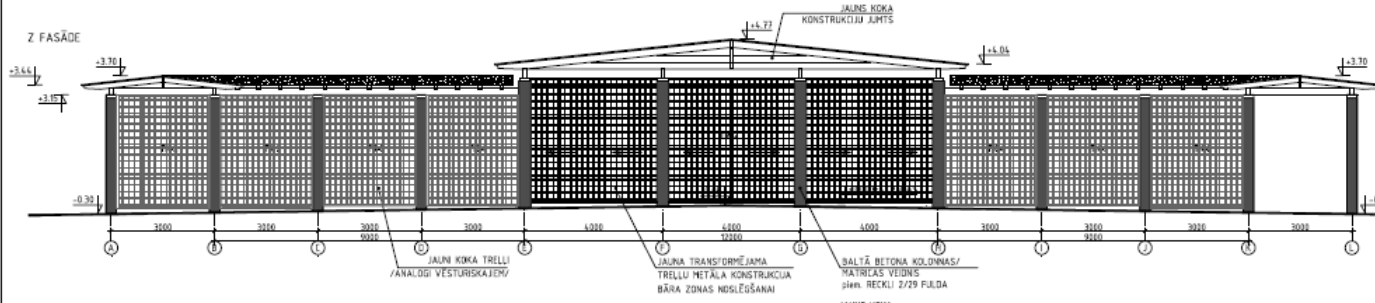
ARĒHĒTĒS

J. Šaltene

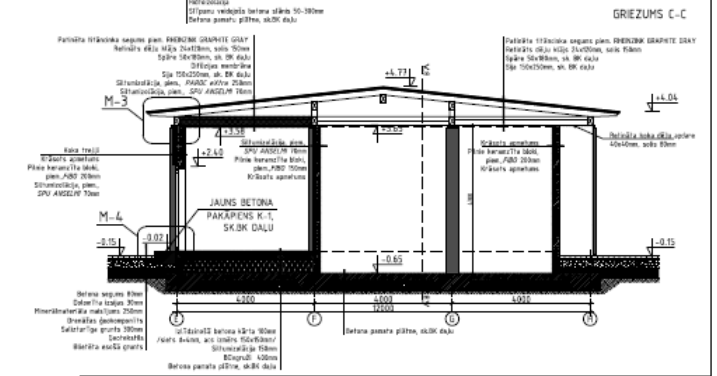
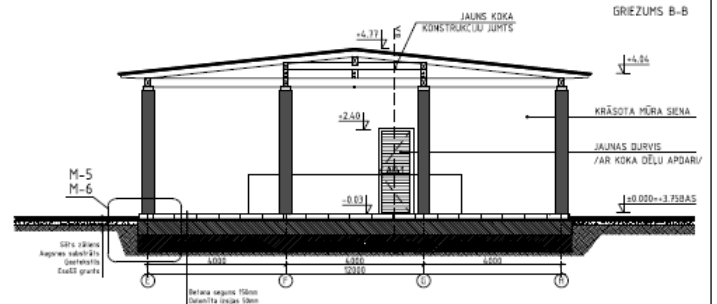
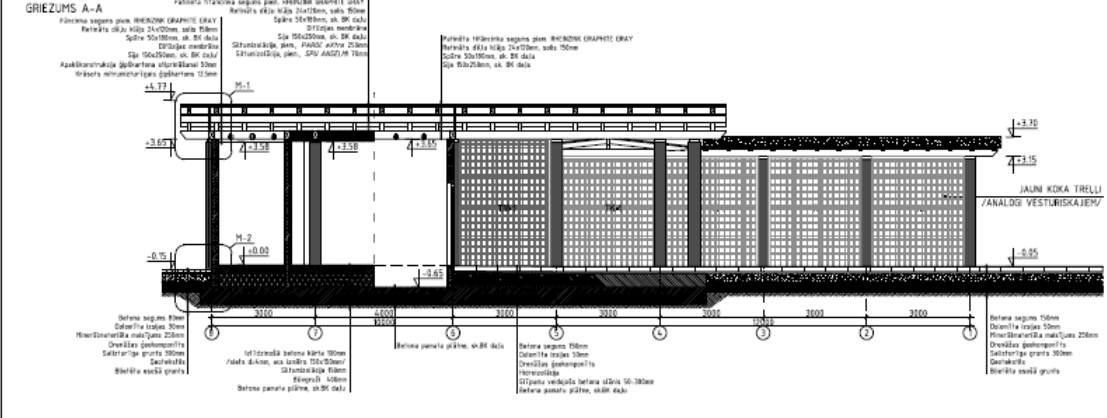
D. Gertners

STĒRĒS TP 1:50  
PĒRĒSTĀJUMA NR. 1.1-16.4.3/BB7  
ĒKĀTĒMĒS 01.04.2015.  
LĀPĀCĒMĒRĀ AR-2  
UN LĀPĀCĒMĒRĀ

PLĀNS (Sēnīte) MELLŪŽU ESTRĀDES ĒKĀS NR.002 RESTAURĀCIJĀ UN BĀRĀ NR.001 REKONSTRUKCIJĀ, TERITORIJĀS LĀBĒKĀRTĒLĒMĒS



- PIEZĪĒŠAS
1. IZĒMĒ UN AUGSTUMA ATZĪMĒS NORĀDĪTAS METRS NĒMĒTĀI, SKATĪTĀI RAKSTĪTĀI IZĒMĒI.
  2. PĒRŅĒMĒTĀ RELATĪVĀ AUGSTUMA ATZĪMĒ + 0.00 ESTRĀDĒI ATBĒSTĪ ESOŠĀ GRĪDĀS ATZĪMĒI, BĀRĀ EKĀI +3.75 BALTĪJAS AUGSTĪPU SISTĒMĀ (BĀS).
  3. VISUS IZĒMĒS PIELĪZĒTĀI UZ BŪVES PĒRMS DETĀĻU UN IZSTRĀDĀJUMU PASŪTĪŠANAS UN IZĒMĒŠANĀS.
  4. ĪSĪKURĀS IZMĒRĀS VAI ATKĀPĒS NĒ PROJEKTA RAKSTĪTĀI SASKĀMOTĀI AR PROJEKTA AUTORU UN PĒRŅĒMOTĀI AUTORIZĀCIJAS ŽURNĀĻĀM.
  5. BĀSĪTĀMĒS ESOŠĀI PRINCĪPĀĻĀI: NEIZMĒRĀS HĒMĀJUMĀ, DABĪĀ VĒTĒRĀJUMĒS UN MONTĀŽĀS KĀRTĪBĀ, JA NĒPĒRĒCĒŠĀMĒS, IZSTRĀDĀ BŪVĒZĒMĒS SASKĀMĀI AR LATVĪJAS VALSTS STANDARTĒM UN RAĒTĪTĀJĀI REKOMENDĀCIJĀM, VISĒS MEZĒLĀS REKONSTRUCĪJĀS SASKĀMĀJĀM AR BŪVPROJEKTA AUTORU UN PĒRŅĒMOTĀI AUTORIZĀCIJAS ŽURNĀĻĀM.
  6. IZSTRĀDĀJUMU UN APDĀRES MATERIĀĻU PARĀUSĪS PĒRMS PASŪTĪŠANAS RAKSTĪTĀI SASKĀMOTĀI AR BŪVPROJEKTA AUTORU.
  7. PROJEKTA NORĀDĪTĀS CELTNĒIBĀS UN APDĀRES MATERIĀĻUS UN ĒKĀRTĀS IESPĒJĀMĀS AIZSĒTĀI AR LĪTĒMĒM ANĀLOGĒM, KĀS NĒKĀDĀ NĒZEMĒINĀS HĒMĀJUMA KĒPĒLĀI KVĀLITĀTĀI UN TEHNĪKĒS PARAMĒTRĒM, ĒKĒKURĀS IZMĒRĀS RAKSTĪTĀI SASKĀMOTĀI AR BŪVPROJEKTA AUTORU UN PASŪTĪTĀJĀI.
  8. NAV PĒRĻĀJĀMĀ MONTĒŽĀS PĒTĪI IETĒŠĀMĀ (DĒMĒ BĀRĀ) NĒ IZĒMĒS, LIETĒTĀI AKMĒNSVĀTĀI VAI ANĀLOGĒS SĒTĪMĒZĒLĀCIJĀS MATERIĀĻĀI LIETĒTĀI HERMETĪZĒCIJĀS LENTĀS.
  9. ŠĒ LAPU SKATĪTĀI KĒPĒĀI AR ARHITEKTŪRĀS UN INŽENĒRĒLĀS LAPĀM.



PASŪTĪTĀIS:	OBJEKTS:	MELLĪJU ESTRĀDĒS ĒKĀS NR.021 RESTAURĀCIJA UN BĀRĀ NR.021 REKONSTRUCĪJA,TERITORĪJAS LABĒKĀRTĪJUMS	DAĻUMS
JŪRMĀLAS PĒĻĒTĀS DOME saskaņā ar DTK, Jēkuma LV-2015 saskaņā ar LĒP/2007-01/7	ADRESĒ (KADASTRĀ NR.):	MELLĪJU PROSPEKTS 6, JŪRMĀLA /1000 014 2232/	0104.2015.
	LAPAS NOSAUKUMS:	BĀRĀ ĒKĀS FASĀDES UN GRIEZUMI	PASĪR:
	BŪVPROJEKTA VADĪTĀIS:	Mārtiņš Jaunromāns	1.1-16.4.3/887
ATBILDĪGĀS PROJEKTIETĀIS:	ARHITEKTE:	Māra Ahle	MĒROGS:
JAUMLĪDĒŠĀNS UN ĀRĒLĒS:	ARHITEKTE:	Jolanta Saitere	1:100
TKĀK: 1.10/14.01.01.01 18/01/14.01.01.01 18/01/14.01.01.01	ARHITEKTE:	Jolanta Saitere	STADIJA:
			TP
			LAPAS PĀRKA:
			AR-11
			LAPAS NR.:

2/1/20  
20/1

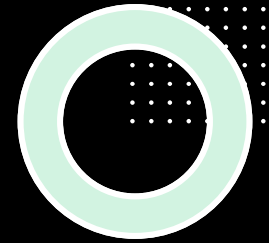


## 7) Projekta «*plusi*» +++



- Projekts pozitīvi ietekmē teritorijas attīstību ilgtermiņā ainavas ekoloģiskajos, sociālajos, telpiskajos, estētiskajos, kultūras un ekonomiskajos aspektos un sniedz ieguldījumu ainavu pārvaldībā.
- Pozitīva ietekme ekoloģiskajā aspektā- projekta apstādījumos paredzētie augi veicina vietējo bioloģisko daudzveidību.
- Pozitīva ietekme sociālajā un kultūras aspektā- vieta, kur pulcēties dažādu interešu cilvēku grupām- mūziķiem, māksliniekiem un to cienītājiem, atbalstītājiem, klausītājiem un skatītājiem.
- Pozitīva ietekme telpiskajā aspektā- brīvdabas estrāde sniedz iespēju vienlaikus baudīt gan mūziku/kultūru/mākslu, gan apkārtējās dabas skaistumu tālās skatu perspektīvēs un mainīgo laikapstākļu burvību.

## 8) skulptūra “Stāvēju, dziedāju augstajā kalnā”



Projekta pieredzi var izmantot kā labās prakses paraugu ļoti plaši-

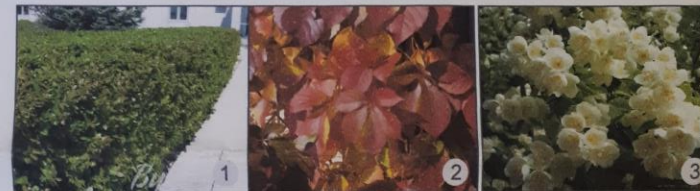
gan kultūrvēsturiskā mantojuma jomā, gan kā kvalitatīvas, ilgtspējīgas ārtelpas un kompozicionāli saderīgas ainavu arhitektūras piemēru. Arī tēlniecības mākslas jomā- 2021.gadā Mellužu parkā tika atklāta tēlnieces Olgas Šilovas (4 metru augsta dziedošas sievietes figūra) skulptūra “Stāvēju, dziedāju augstajā kalnā”.



# 8) Kompozīcija un apstādījumi

AUGU SPECIFIKĀCIJA										
Nr.	Latīniskais nosaukums	Latviskais nosaukums	H (mm)	Pieaugušu augu vainaga ø (mm)	H (mm) stādot	Stādīšanas attālums (mm)	Sakņu sist. (kont. litros)	Ziedu krāsa	Ziedēšanas laiks	Gab.
<b>Lapu kokaugi</b>										
1	Cotoneaster lucidus	Spožā klintene	700	cirpts	600	500	C3	rozā	VI	1423
2	Parthenocissus quinquefol	Pieclapiņu mežvīns	15000		1000	600	C3			35
3	Philadelphus coronarius	Neīstais jasmīns	2500	1500	1200	solīters	C5	balta	VI	14
4	Rosa 'Amadeus'	Stīgotājrozēs šķ.	2500		1000	800	C3	sarkana	VI-IX	12
5	Syringa vulgaris	Parastais ceriņš	4000	2500	1500	solīters	C5	violeta	VI	8
<b>Zemcietes</b>										
6	Astilbe 'Koning Albert'	Astilbes šķ.	700			600		balta	VII	48
7	Astilbe x arendsii 'Avalanc	Ārendsa astilbes šķ.	600			500		balta	VI-VII	50
8	Astilbe x arendsii 'Weisse	Ārendsa astilbes šķ.	700			600		balta	VII	48
9	Astilbe japonica 'W.E. Glac	Japānas astilbes šķ.	600			500		balta	VI-VII	100
10	Astilbe thunbergii 'Hachijō	Hajjo astilbe	1100/700			600		balta	VII-VIII	48

AUGU ATTĒLI



KLINTENES DZĪVŽOGA CIRPŠANAS PRINCIPS



PROJEKTA TS SADAĻAS AUTORS

ADRESE:  
RĪGA, SKOLAS IELA 30-14,  
LATVIJA

WWW.ZALALV  
ZALA@ZALALV

PROJEKTA VADĪTĀJS:  
LINDA ZAĻĀ

PASŪTĪTĀJS:  
JŪRMALAS PILSĒTAS DOME

OBJEKTS:

ZA  
LANDSCAPE  
ARCHITECT

DATUMS/ PARAKSTS:  
04.02.2014

PASŪTĪJUMA NR.:

# Paldies!

*Jūrmalas pilsētas domes  
Pilsētplānošanas pārvaldes ainavu  
arhitekta*

*Aija Zabrauska*

*Edinburgas prospekts 75, Jūrmala, LV-2010, Latvija*

*[aija.zabrauska@jurmala.lv](mailto:aija.zabrauska@jurmala.lv) Tālr. 62605001*

