

Vadlīnijas integrētai piekrastes attīstības tematiskai plānošanai:

Land-Sea-Act projekta pieeja, Dienvidkurzemes
pilotteritorijas piemērs

Kristīna Veidemane un Anda Ruskule
Baltijas Vides Forums
25.02.2022

Kāpēc un kam izstrādātas vadlīnijas?

- plānotājiem ir nepieciešamība risināt problēmjautājumus, kas skar ne tikai vienu pašvaldību, tās administratīvo teritoriju vai plānošanas vai attīstības jomu;
 - piekrastē ir jāplāno attīstības jautājumi, kas saistīti ar jūras un sauszemes izmantošanu un mijiedarbību;
 - plānošanā ir jāatrod sabalansētus un pārdomātus risinājumus, izmantojot jaunas metodes un rīkus.
-
- politiķiem – jo viņi nosaka attīstības virzienus un prioritātes, piedalās vai pieņem lēmumus;
 - speciālistiem – attīstības programmu, plānu un teritoriju attīstības plānotājiem, jo viņi ir tie, kuru ikdienas darba pienākumi vistiešākajā veidā ir saistīti ar vadlīnijās apskatītajiem jautājumiem.

Tiesiskais pamats – Teritorijas attīstības likums

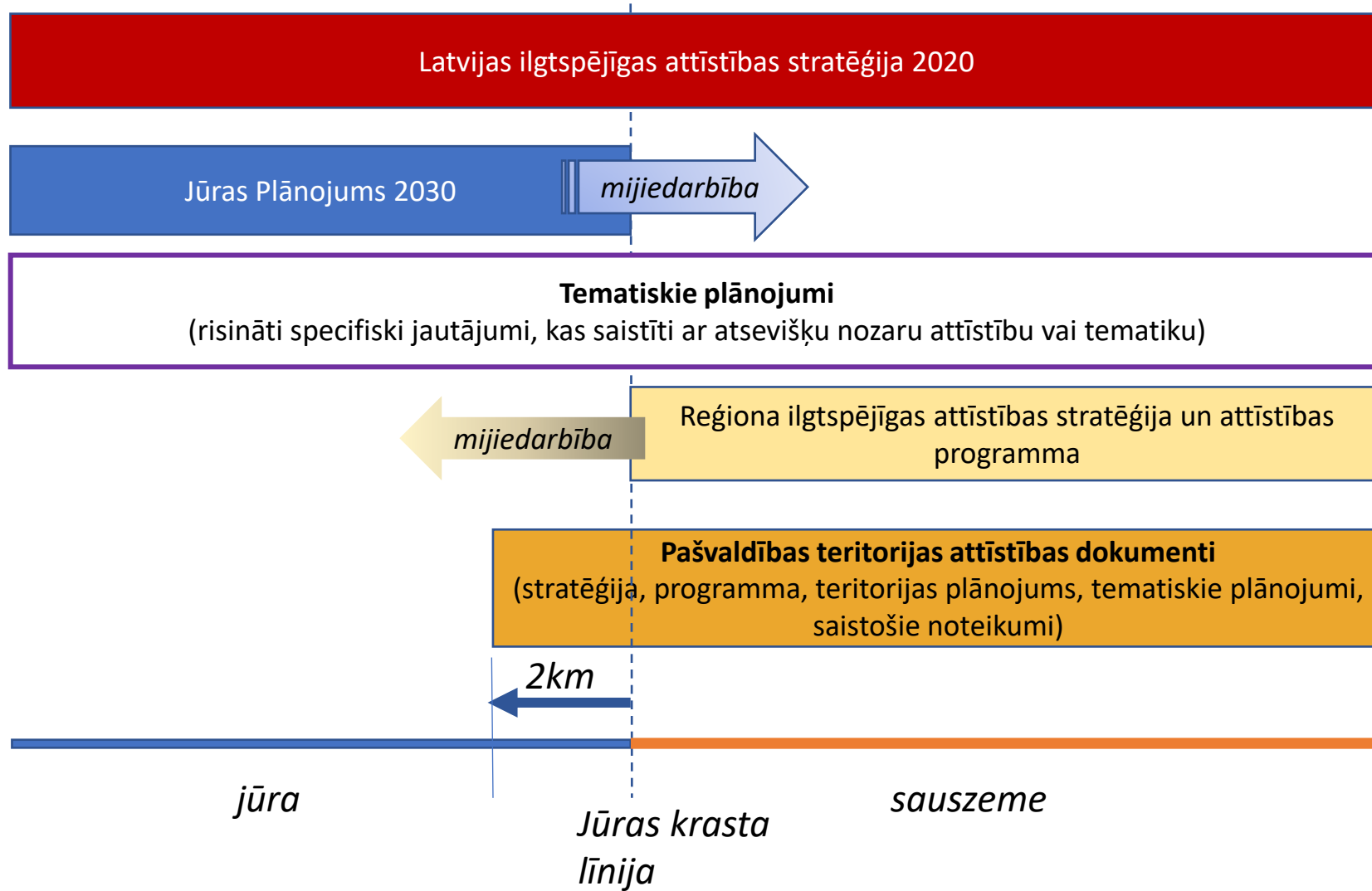
16.pants. Jūras plānojums

(1) Jūras plānojumā nosaka jūras izmantošanu, ņemot vērā ar jūru funkcionāli saistīto sauszemes daļu un saskaņojot dažādu nozaru un pašvaldību intereses jūras izmantošanā.

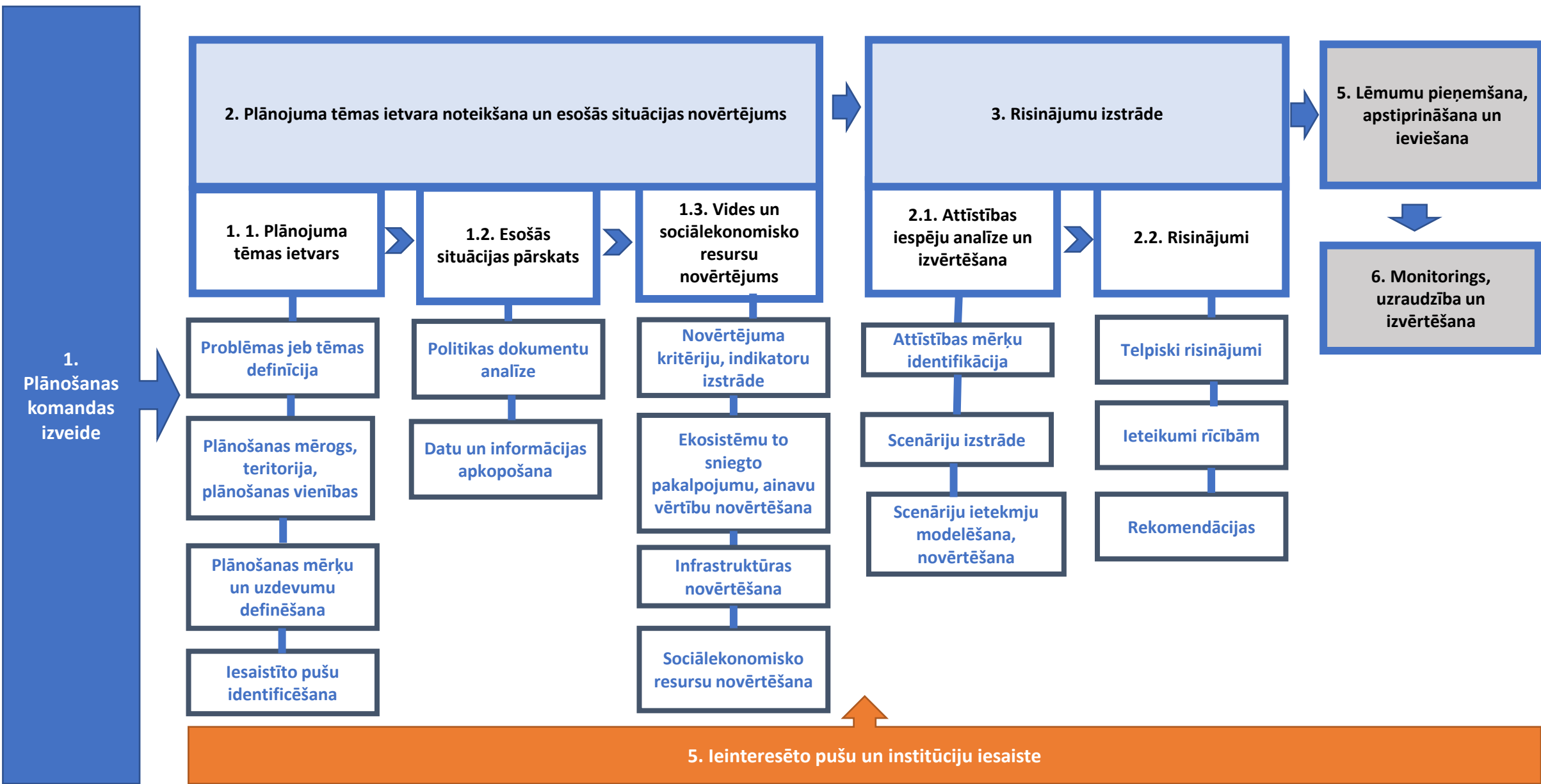
32.pants. Tematiskie plānojumi

(1) Visos teritorijas attīstības plānošanas līmeņos var izstrādāt tematiskos plānojumus, kuru darbības termiņu nosaka institūcija, kas apstiprina attiecīgo tematisko plānojumu.

Integrētas pieejas princips - ekonomiskie, kultūras, sociālie un vides aspekti tiek saskaņoti, atsevišķu nozaru intereses tiek koordinētas, teritoriju attīstības prioritātes tiek saskaņotas **visos plānošanas līmeņos, sadarbība** ir mērķtiecīga, un tiek novērtēta plānoto risinājumu ietekme uz apkārtējām teritorijām un vidi;



Integrētas pieeja tematiskā plānojuma izstrādē



Dienvidkurzemes pilotteritorijas piemērs tematiskā plānojuma izstrādē

2. Plānojuma tēmas ietvara noteikšana un esošās situācijas novērtējums

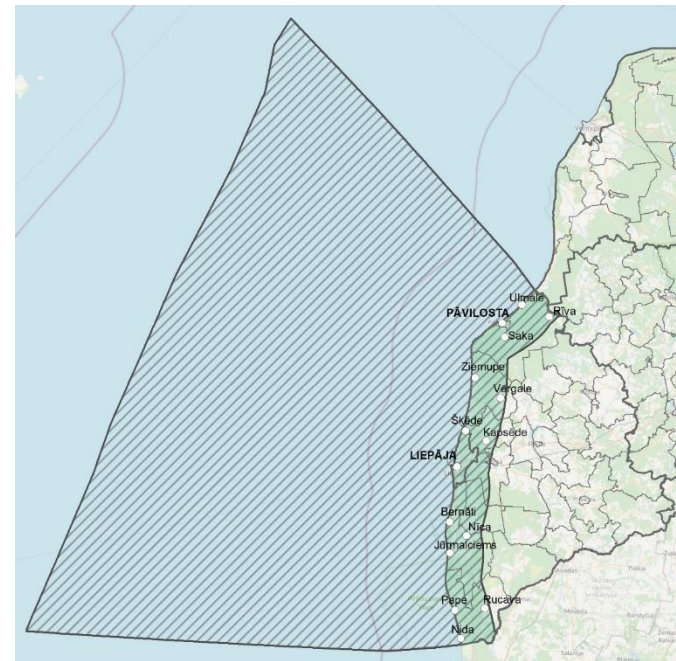
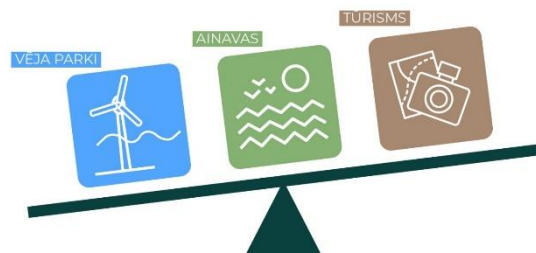
1. 1. Plānojuma tēmas ietvars

Problēmas jeb tēmas definīcija

Plānošanas mērogs, teritorija, plānošanas vienības

Plānošanas mērķu un uzdevumu definēšana

Iesaistīto pušu identificēšana



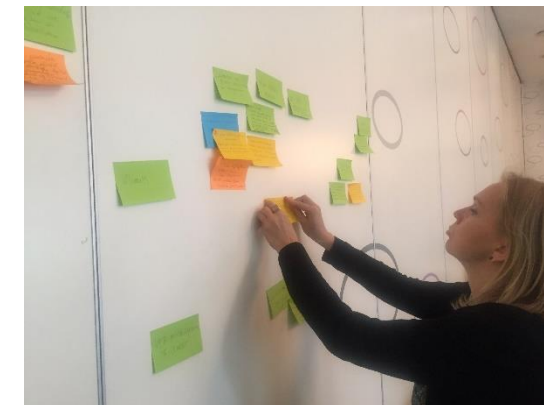
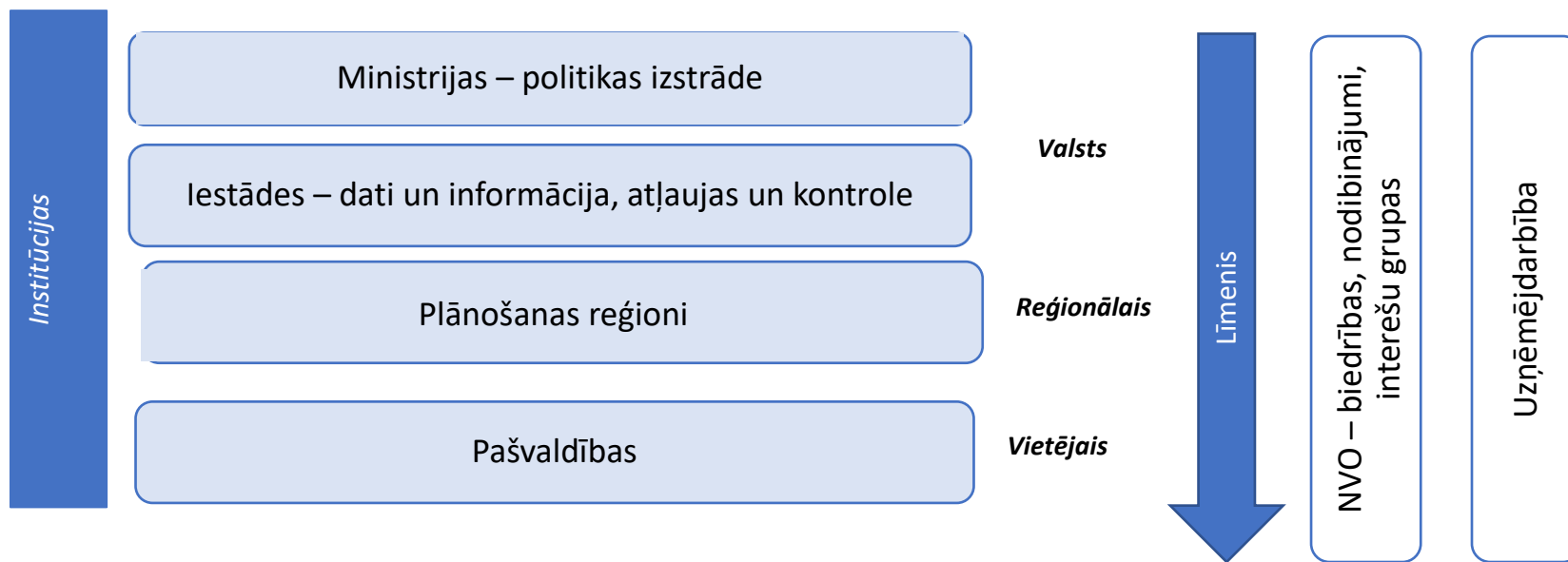
Tematiskā plānojuma galvenie risināmie jautājumi

1. Kur izvietot vēja parkus jūrā, lai tie atstātu pēc iespējas mazāku negatīvo ietekmi uz dabas vērtībām un ainavām?
2. Kā ilgtspējīgi attīstīt tūrismu Dienvidkurzemes piekrastē?

Mērķis

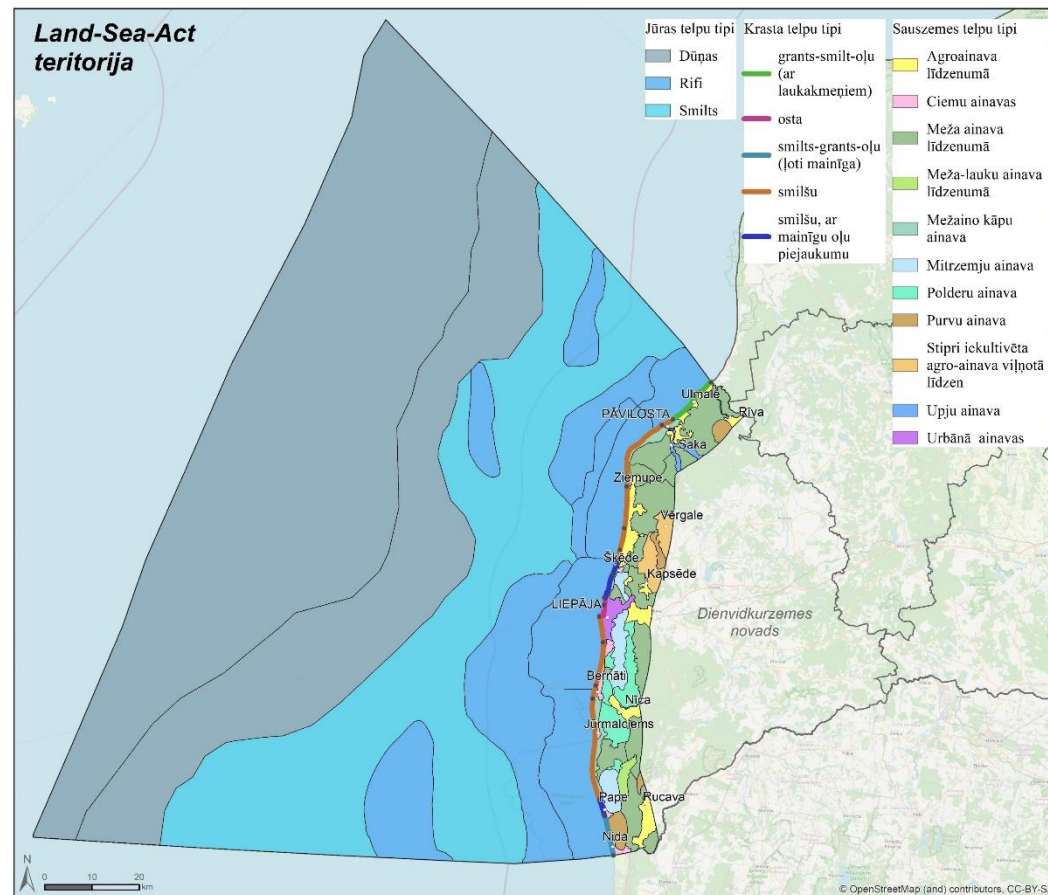
Līdzsvarot nacionālās intereses **vēja parku attīstībai** ar vietējām interesēm saglabāt **ainavu un sekmēt tūrisma attīstību**, izvērtējot attīstības iespējas un ietekmes uz piekrastes teritoriju un izstrādāt atbilstošus telpiskus risinājumus.

Ieinteresēto pušu un institūciju iesaiste



Izmantotās metodes tematiskā plānojuma izstrādē

1. Ainavu kartēšana un tās īpašību vērtēšana
2. Ekosistēmu pakalpojumu pieeja
3. Scenāriju izstrāde un ietekmes vērtēšana
4. Tiešsaistes ĢIS rīki
5. Sabiedrības viedokļa noskaidrošana



Plānojuma tēmas ietvara noteikšana (pamatinformācijas apkopošana): intervijas ar pašvaldībām; plānošanas dokumentu analīze; pētījums par Baltijas jūras piekrastes apmeklētību, slodzēm un infrastruktūru

Ainavas un ekosistēmu pakalpojumu biofizikālais novērtējums

- Iekšzemes un jūras ainavu telpu izdalīšana
- Lauka pētījumi: iekšzeme un jūra
- Telpisko datu analīze un ainavu telpu novērtējums
- Rezultātu apkopošana ArcGIS Online vidē

Ieinteresēto pušu līdzdalība

- 3 klātienes pasākumi Liepājā (reizi gadā)
- tiešsaistes anketas un rīki ainavu un tūrisma resursu vērtēšanai un attīstības scenāriju izstrādei
- Latvijas sabiedrības aptauja par Dienvidkurzemes nozīmi cilvēku labbūtībai

Land-Sea-Act karšu pārlūks: datu un informācijas vizualizācija

Risinājumu izstrāde

Scenāriju izstrāde

vēja enerģijas ieguvei jūrā un tūrisma attīstībai

Scenāriju ietekmes izvērtējums uz ekosistēmu pakalpojumiem, ainavu un cilvēku labbūtību

Optimālo risinājumu izstrāde

līdzsvarotai jūras un sauszemes resursu izmantošanai

Land-Sea-Act projekta komandas izveide un darbība

Optimālie risinājumi vēja parku izvietojumam

Ekspertu vērtējums balstīts uz:

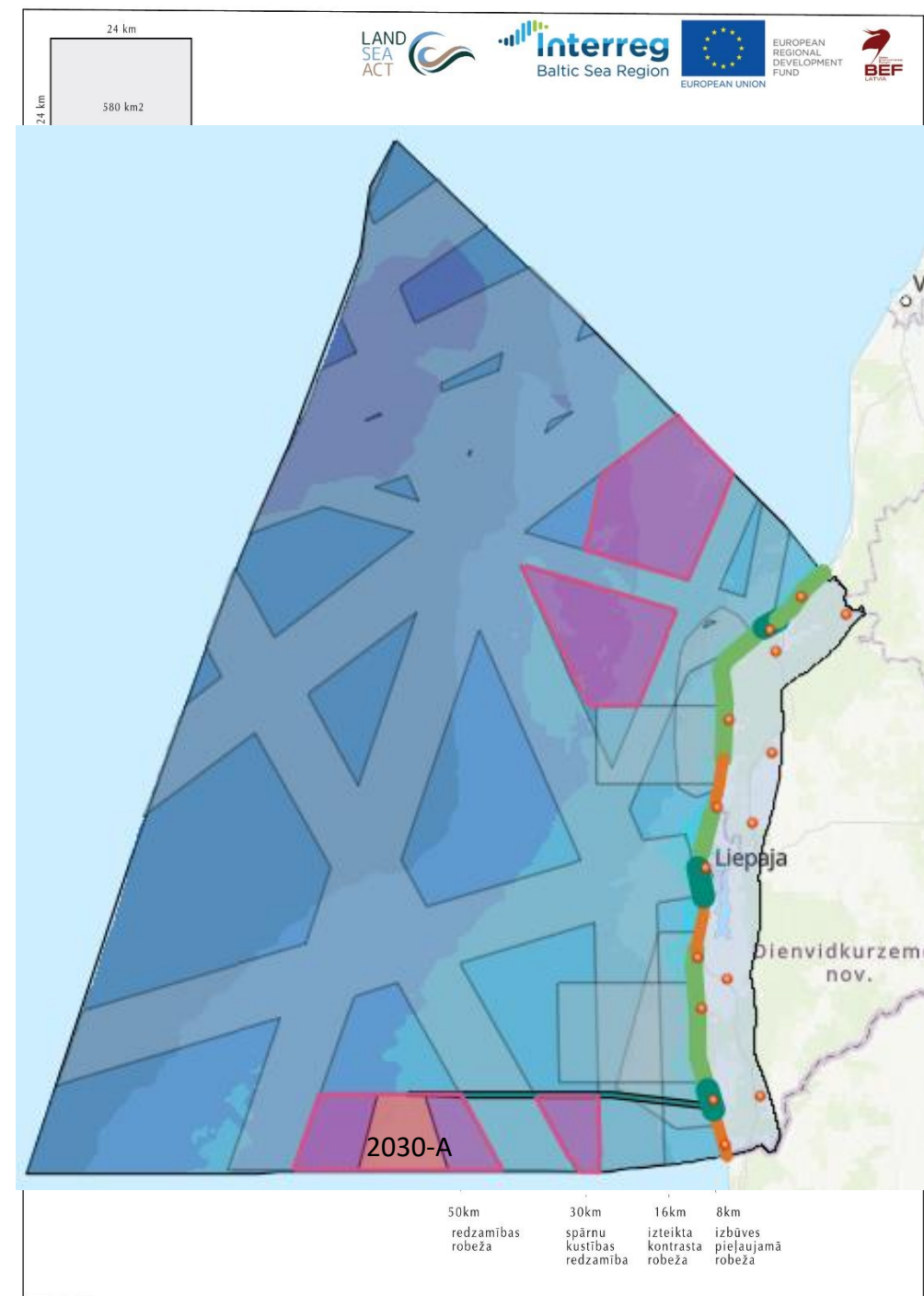
- iesaistīto pušu seminārā izstrādātajiem scenārijiem
- scenāriju ietekmes novērtējumu uz
 - ainavu
 - dabas vērtībām (biotopi, putni, zivis)
 - ekosistēmu pakalpojumu nodrošinājumu
 - ledzīvotāju labbūtību
- tehniskiem ierobežojumiem un iespējām, t.sk. JTP zonējumu



Optimums 2030

Vēja parka laukuma platība 160,52 km²:

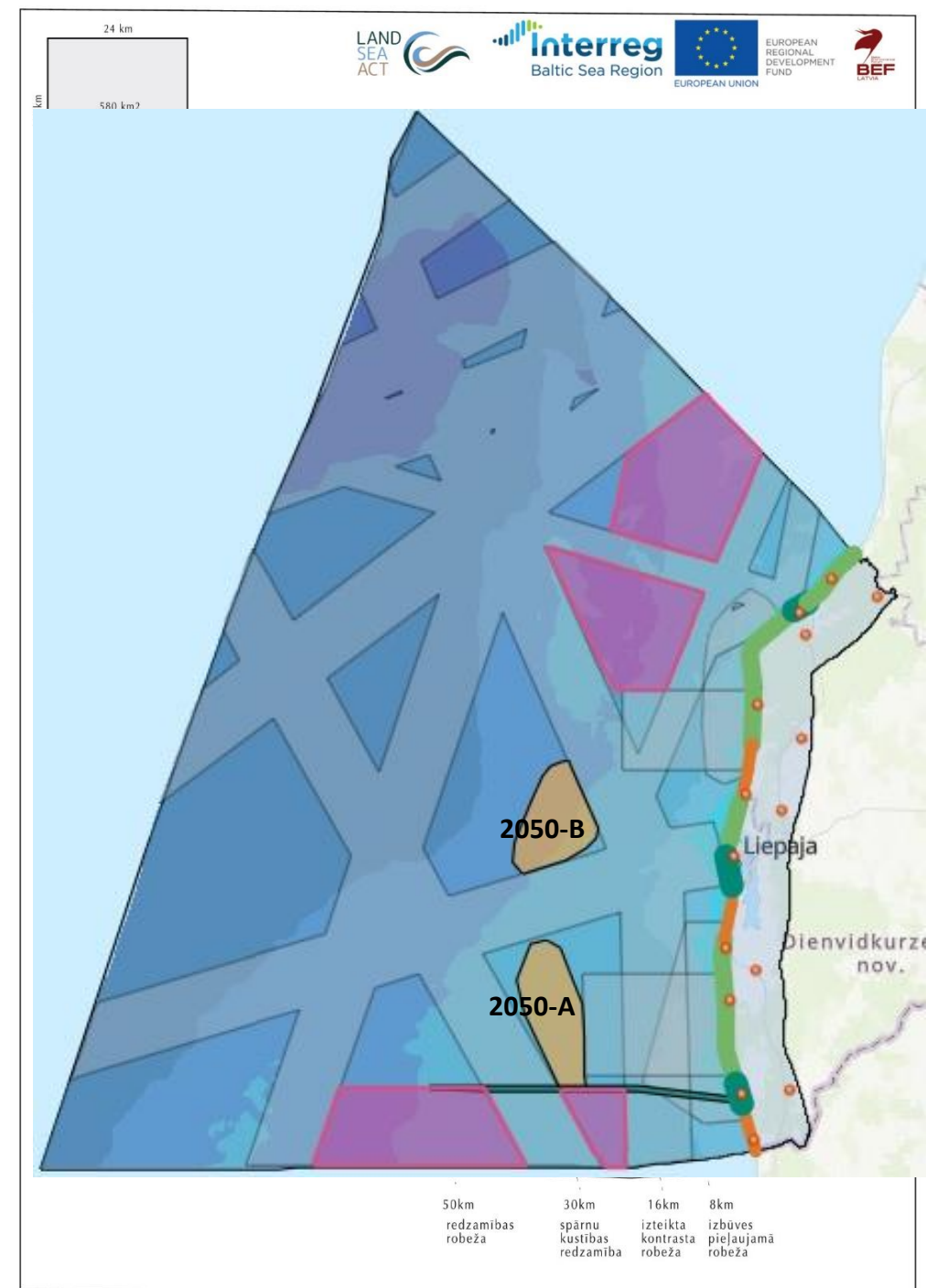
- nodrošina 800 MW jaudu
- ietilpst Latvijas JTP 2030 noteiktajā “Vēja parku izpētes zonā E1”
- savienojams ar elektropārvades kabeļu koridoru K1
- ietver trīs no četriem piedāvātajiem scenārijiem (1-A; 2-A; 4-B)
- vismazāk skar rifus, putniem un zivīm nozīmīgās vietas
- nav sagaidāma būtiska ietekme uz ekosistēmu pakalpojumu nodrošinājumu un iedzīvotāju labbūtību
- atrodas 48 km no krasta - ietekme uz ainavu ir nenozīmīga



Optimums 2050

Divi laukumi ar kopējo platību 365.71 km²:

- kopā ar “Optimumu 2030” nodrošina 2,9 GW jaudu
- daļēji sakrīt ar 3. scenāriju
- Viens no laukumiem savienojams ar elektropārvades kabeļu koridoru K1
- minimāli skar rifus un zivīm nozīmīgās vietas, bet daļēji pārklājas putniem nozīmīgām vietām
- ietekme uz ekosistēmu pakalpojumu nodrošinājumu nenozīmīga
- atrodas 20 km no krasta - saredzams no krasta !!! (bet varētu nebūt ļoti traucējošs uz Liepājas urbānās ainavas un Lietuvas vēja parku fona)



Ainavu īpašībās balstīti risinājumi tūrisma attīstībai

Risinājumi balstīti uz

- ainavu telpu novērtējumu trīs ainavu iezīmju kategorijas:
 - ainavu estētiskās vērtība;
 - ainavu dabiskuma vērtība;
 - ainavu kultūrvēsturiskās vērtība.
- pašreizējo rekreācijas potenciāla izmantojumu



Ilgtspējīga tūrisma attīstības risinājumi

🌀 Iekšzemes ainavu telpu grupēšana pēc dominējošām ainavu kvalitātēm

Ainavu telpas ar augstu estētisko vērtību	Ainavu telpas ar augstu dabiskuma vērtību	Ainavu telpas ar augstu kultūras mantojuma vērtību
 <ul style="list-style-type: none">-aiaviski sakti,-atvērta ainava,-atraktīvi ainavu elementi un ceļi,-nav vizuālā piesārņojuma	 <ul style="list-style-type: none">- augsts aizsargājamo teritoriju īpatsvars,- dabisks vai pusdabisks zemes segums- nepārveidotas ūdensteces	 <ul style="list-style-type: none">- liels kultūras pieminekļu skaits un daudzveidība,- vēsturisks zemes lietojums,- vizuāli ievērojami vēsturiski objekti

Scenāriju atspoguļojums Land Sea Act karšu pārlūkā

The screenshot displays the 'LAND SEA ACT' Map Explorer interface. The title bar reads 'KARŠU PĀRLŪKS / MAP EXPLORER'. The main content area is titled '3.5. Vēja parku izvietojanas scenāriju izstrāde'. On the left, a vertical menu lists various stages and scenarios, with '3.5. Vēja parku scenāriju izstrāde' highlighted in a darker grey. The map shows a coastal area with several wind farm layout scenarios overlaid in various shades of blue and green. Labels on the map include 'Gotland County', 'Ventspils municipality', 'Talsi municipality', 'Kuldīga municipality', 'Tukums municipality', 'Saldus municipality', 'Dienvidkurzeme Municipality', and 'Talsi'. A scale bar at the bottom indicates '30 kilometri' and '30 jūdzes'. The footer contains contact information for 'Baltijas Vides Forums' and logos for 'Interreg Baltic Sea Region' and the 'EUROPEAN UNION EUROPEAN REGIONAL DEVELOPMENT FUND'.

LAND SEA ACT KARŠU PĀRLŪKS / MAP EXPLORER

← 3.5. Vēja parku izvietojanas scenāriju izstrāde

1. SĀKUMS

2. TERITORIJAS RAKSTUROJUMS

3. RISINĀJUMU IZSTRĀDE

→ 3.1. Iekšzemes novērtējums

→ 3.2. Jūras novērtējums

→ 3.3. Tūrisma un rekreācijas vietu aptauja

→ 3.4. Sabiedrības aptauja

→ 3.5. Vēja parku scenāriju izstrāde

→ 3.6. Tūrisma attīstības scenāriju izstrāde

4. RISINĀJUMI PIEKRASTES ATTĪSTĪBAI

→ 4.1. Vēja parku optimālie risinājumi

→ 4.2. Risinājumi tūrisma attīstībai

→ 4.2. Risinājumi tūrisma attīstībai

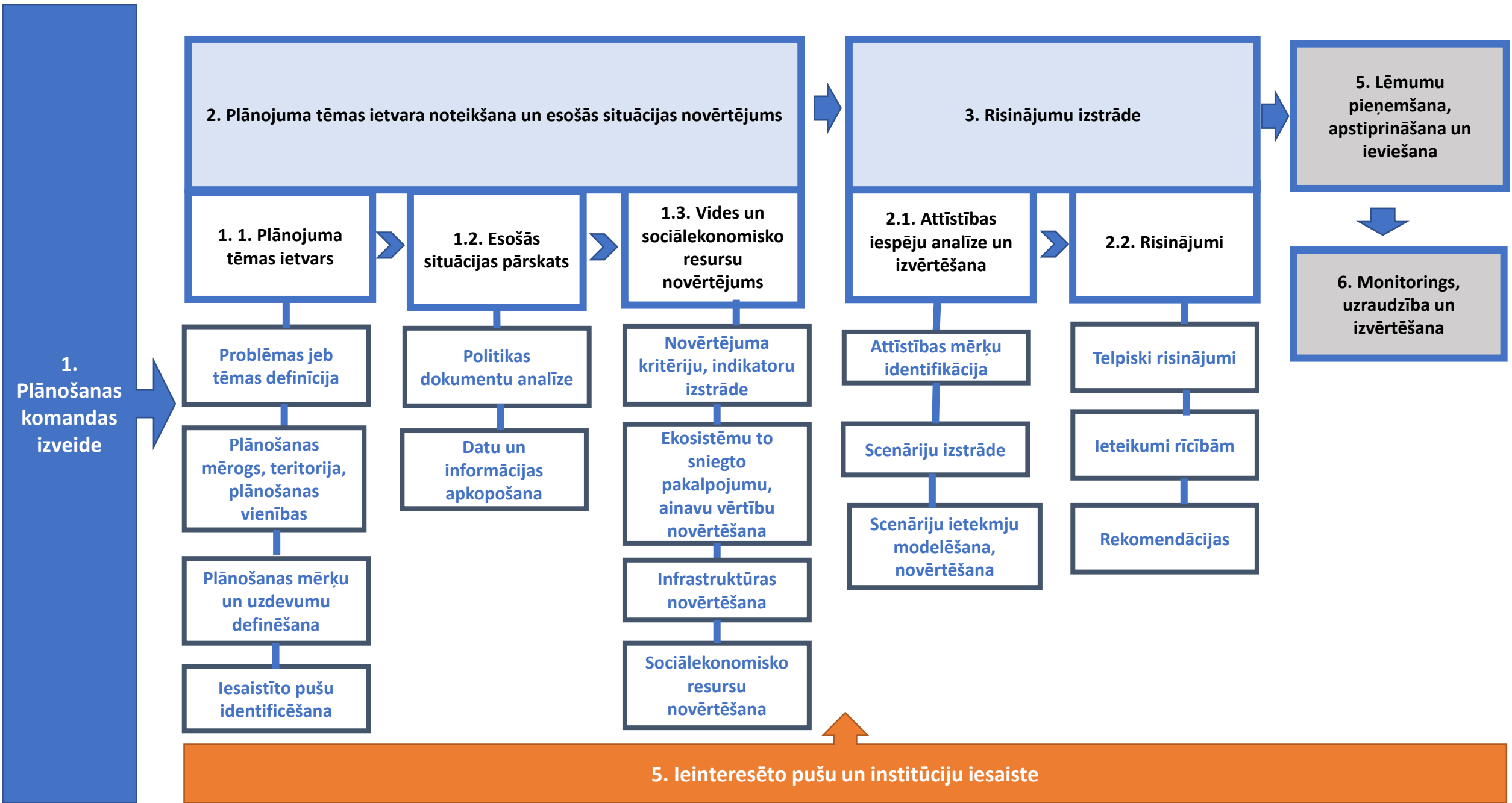
30 kilometri
30 jūdzes

Baltijas Vides Forums,
Antonijas iela 3-8, Rīga, LV-1010, Latvija,
https://experience.arcgis.com/experience/2447e76e306a4e68bf82323e33b72b26/page/page_0/?views=view_75

Sauszemes - jūras resursu sasaiste
Zilās izaugsmes sekmēšanai piekrastē
(#R098)

Esri, USGS | Esri, HERE, Garmin, FAO, NOAA, USGS Powered by Esri County

Interreg Baltic Sea Region EUROPEAN UNION EUROPEAN REGIONAL DEVELOPMENT FUND



www.land-sea.eu

#LandSeaAct

Paldies!