

# IZSKALOTO JŪRAS ORGANISMU NOTEICĒJS

## IDENTIFIER OF WASHED ASHORE MARINE ORGANISMS

### ZAĻAĻĒS / GREEN ALGAE



*Enteromorpha* spp.

10-30 cm



*Cladophora glomerata*

5-25 cm



*Cladophora rupestris*

5-20 cm

### SĀRTAĻĒS / RED ALGAE



*Ceramium* spp.

4-10 cm



*Coccotylus truncatus*

3-10 cm



*Polysiphonia* spp.

līdz 15 cm



*Furcellaria lumbricalis*

3-10 cm

### BRŪNAĻĒS / BROWN ALGAE



*Fucus vesiculosus*

10-25 cm



*Pylaiella littoralis* vai  
*Ectocarpus siliculosus*

10-15 cm



*Elachista fucicola*

1-3 cm



*Sphacelaria arctica*

1,5-6 cm

### AUGSTĀKIE AUGI / PLANTS



*Ruppia maritima*

līdz 30 cm



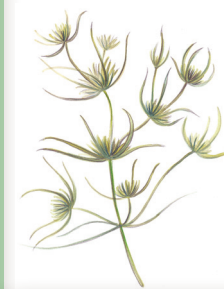
*Potamogeton pectinatus*

25-80 cm



*Zannichellia palustris*

5-35 cm



*Tolypella nidifica*

5-20 cm

Organismu izskats un izmēri ir mainīgi un ir atkarīgi no izšķīdušo sāļu koncentrācijas jūras ūdenī. Izskalotie organismi var sniegt informāciju par jūras vides stāvokli.

Organism size and appearance is variable and depends from the dissolved salt concentration in marine water.

Washed ashore organisms can give important information on the state of marine environment.



Noteicējs sagatavots LIFE+ Dabas un bioloģiskās daudzveidības programmas projekta

«Inovatīvas pieejas jūras bioloģiskās daudzveidības monitoringam un dabas vērtību aizsardzības stāvokļa novērtēšanai Baltijas jūrā» (MARMONI) ietvaros.

Sagatavots ar Eiropas Kopienas finanšu instrumenta LIFE un Latvijas Vides aizsardzības fonda atbalstu.

# IZSKALOTO JŪRAS ORGANISMU NOTEICĒJS

## IDENTIFIER OF WASHED ASHORE MARINE ORGANISMS

### VĒŽI / CRUSTACEANS



*Saduria entomon*  
(*Mesidothea entomon*)

līdz 7 cm



*Balanus improvisus*

līdz 1,5 cm



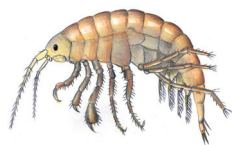
*Crangon crangon*

līdz 8 cm



*Palaemon elegans*

līdz 8 cm



*Gammarus spp.*

līdz 2,5 cm



*Bathyporeia pilosa*

līdz 8 mm



*Neomysis integer*

līdz 2,5 cm



*Eriocheir sinensis*

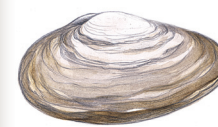
līdz 8 cm

### GLIEMJI / MOLLUSCS



*Macoma balthica*

līdz 3 cm



*Mya arenaria*

līdz 10 cm



*Cerastoderma lamarecki*

līdz 3 cm



*Mytilus trossulus*  
(*M. edulis*)

līdz 4 cm



*Dreissena polymorpha*

līdz 4 cm



*Theodoxus fluviatilis*

līdz 1 cm



*Lymnaea peregra*  
(*Radix peregra*)

līdz 1,5 cm

### SŪNENIS BRYOZOA



*Electra crustulenta*

apaugums, ko veido ~0,5 mm lielu indivīdu kolonija

Organismu izskats un izmēri ir mainīgi un ir atkarīgi no izšķīdušo sāļu koncentrācijas jūras ūdenī. Izskalošie organismi var sniegt informāciju par jūras vides stāvokli.  
Organism size and appearance is variable and depends from the dissolved salt concentration in marine water.  
Washed ashore organisms can give important information on the state of marine environment.



Noteicējs sagatavots LIFE+ Dabas un bioloģiskās daudzveidības programmas projekta «Inovatīvas pieejas jūras bioloģiskās daudzveidības monitoringam un dabas vērtību aizsardzības stāvokļa novērtēšanai Baltijas jūrā» (MARMONI) ietvaros. Sagatavots ar Eiropas Kopienas finanšu instrumenta LIFE un Latvijas Vides aizsardzības fonda atbalstu.