



## Dabas aizsardzības pārvalde

### **Dažādi apsaimniekošanas pasākumi biotopu un sugu aizsardzības stāvokļa uzlabošanai – praktiski piemēri un ieteikumi darbu plānošanā un organizēšanā**

**Informatīvs seminārs «SAMP 5.4.3.2. “Kompleksu apsaimniekošanas pasākumu īstenošana Natura  
2000 teritorijās” potenciālajiem projektu sagatavotājiem un iesniedzējiem**

**Inga Hoņavko, Dabas aizsardzības pārvalde**  
Kohēzijas fonda projekta Nr.5.4.3.0/20/I/001

“Apsaimniekošanas pasākumu veikšana īpaši  
aizsargājamās dabas teritorijās un mikroliegumos  
biotopu un sugu aizsardzības stāvokļa uzlabošanai”  
vadītāja

28.10.2021.

[inga.honavko@daba.gov.lv](mailto:inga.honavko@daba.gov.lv), 28607129

NACIONĀLAIS  
ATTĪSTĪBAS  
PLĀNS 2020



**EIROPAS SAVIENĪBA**

Eiropas Savienības  
strukturfondi un  
Kohēzijas fonds

IEGULDĪJUMS TAVĀ NĀKOTNĒ



Dabas aizsardzības  
pārvalde

# Informācija par projektu

NACIONĀLAIS  
ATTĪSTĪBAS  
PLĀNS 2020



EIROPAS SAVIENĪBA  
Kohēzijas fonds

I E G U L D Ī J U M S T A V Ā N Ā K O T N Ē

**Projekta ieviešanas periods: 2021.g.februāris-2023.g.decembris (34 mēneši)**

**Ieviesējs: Dabas aizsardzības pārvalde (Vadošais partneris)**

**Budžets: EUR 3 529 411** (Kohēzijas fonds EUR 3 000 000, valsts budžets EUR 529 411)

**Projekta partneris ar finansējumu (22%) un praktiskajām darbībām:**

AS “Latvijas valsts meži”

**Projekta partneri bez finansējuma (darbības piekritīgajās zemēs):**

VAS “Latvijas valsts ceļi”;

Pašvaldības (15 pirms reformas ➡ 10 pēc reformas)

**Iesaistītie:**

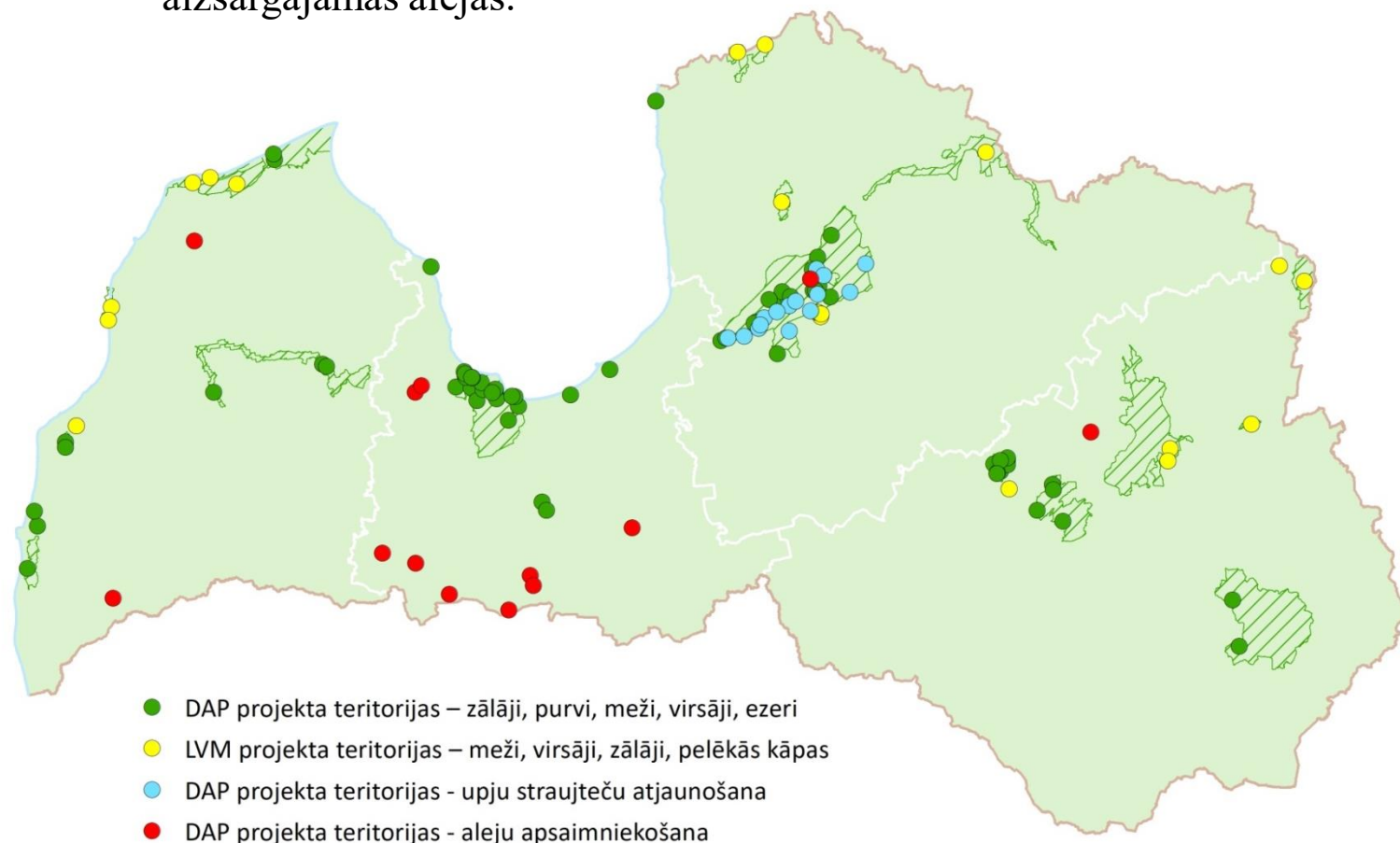
Zemju īpašnieki, ar kuriem tiek slēgtas vienošanās par projekta īstenošanu viņu zemēs (upes, alejas, pļavas, sugu atradnes).



Dabas aizsardzības  
pārvalde

Sniegt ieguldījumu labvēlīga aizsardzības statusa uzlabošanā **astonām** ES nozīmes sugām un **20** ES nozīmes biotopiem, veicot atjaunošanas pasākumus **30** *Natura 2000* teritorijās, **vienā** mikroliegumā un **13** īpaši aizsargājamās alejās.

**Kopā 185  
darbības  
vietas**



ES biotopu un sugu dzīvotņu atjaunošanas **tiešie pasākumi vismaz 1706 ha** platībā, nodrošinot, ka kopējā projekta īstenošanas rezultātā **labvēlīgi ietekmētā ES biotopu un sugu dzīvotņu kopplatība sasniedz vismaz 13 800 ha.**



Dabas aizsardzības  
pārvalde

## Iespējamie biotopu, dzīvotņu apsaimniekošanas pasākumi SAMP 5.4.3.2.



Pļavu  
atjaunošana



Invazīvo augu  
sugu  
ierobežošana



Priekškāpu un  
pelēko kāpu  
atjaunošana



Dabas pieminekļu – sugu  
dzīvotņu apsaimniekošana



Zāļu purvu  
apsaimniekošana



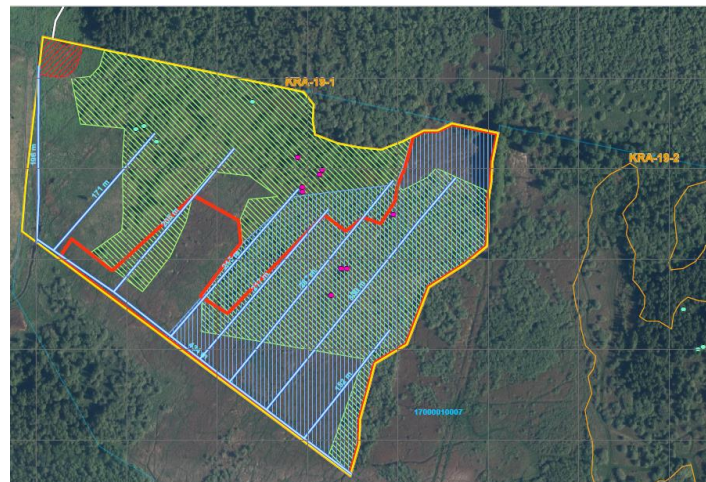
Ezeru  
apsaimniekošana



Dabas aizsardzības  
pārvalde

## Ieteikumi pasākumu plānošanai

- ✓ **Jāzina teritorijas, kurās pasākumu plānots ieviest, teritoriju apsekošana** – lokācija, īpašumtiesības, piekļuves iespējas.
- ✓ **Jāzina pasākumi, kurus plānots ieviest** – lokācija, tehnoloģiskās iespējas atkarībā no piekļuves un vietas specifikas, plānotās darbības ierobežojumi laikā (liegumu laiki)/ telpā (no zonējuma u.c. izrietošie ierobežojumi).
- ✓ **Jāzina sagaidāmās procedūras darbības saskaņošanai** – koku ciršanas kārtība meža zemēs/ ārpus meža; atmežošanas procedūra; saskaņojamās darbības krasta kāpu aizsargjoslā; darbības, kurām nepieciešami tehniskie noteikumi; būvniecības procedūras.
- ✓ **Jāzina vai nepieciešamas papildus izpētes, ekspertīzes, atzinumi**
- ✓ **Jāzina, kas ar teritoriju notiks pēc projekta ieviešanas** – ir/nav vajadzīga regulāra uzturēšana, iespējamie scenāriji (uztur paši, noma utt.)





Dabas aizsardzības  
pārvalde

## Ieteikumi pasākumu organizēšanai

- ✓ **Piesaistīts kvalificēts personālsastāvs** – tehnoloģiskos procesus pārzinošs speciālists; sugu un biotopu aizsardzības jomas eksperti vai vides speciālisti, kas pārzina sugu un biotopu aizsardzības jautājumus, var novērtēt rezultātus un veikt monitoringu; kartogrāfs; administratīvos/ procedūru jautājumus pārzinošs speciālists; iepirkumu speciālists; komunikācijas jautājumu speciālists



- ✓ **Pietiekama institūcijas kapacitāte** – administratīvā, finanšu vadības, iepirkumu vadības, īpašumu pārvaldības jautājumos



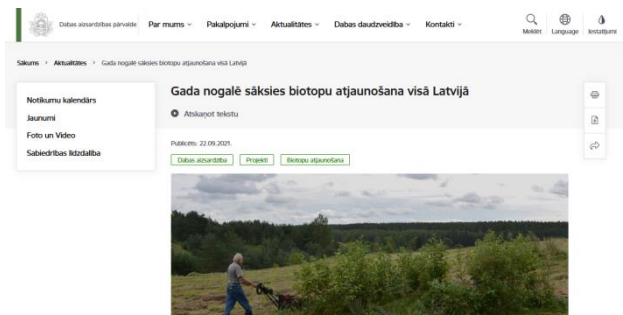
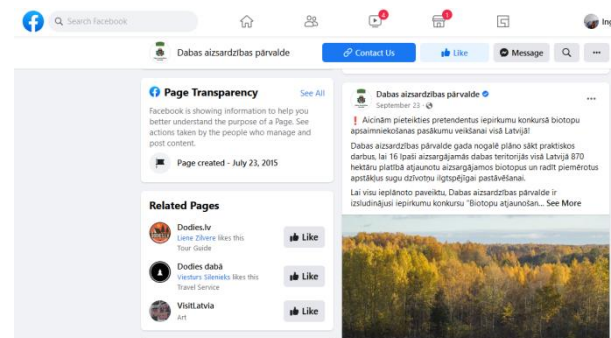
- ✓ **Jau ieviešanas laikā gatavoties pēc-projekta periodam, ja nepieciešama regulāra apsaimniekošana** - nepieciešamā finansējuma rezervēšana/ meklēšana, administratīvā kapacitāte, personālsastāva kapacitāte uzraudzīt rezultātus



Dabas aizsardzības  
pārvalde



# Komunikācija:



NACIONĀLAIS  
ATTĪSTĪBAS  
PLĀNS 2020



EIROPAS SAVIENĪBA  
Kohēzijas fonds

IEGULDĪJUMS TAVĀ NĀKOTNĒ



Dabas aizsardzības  
pārvalde

## Darbu izmaksas (indikatīvi)

Izmaksu veids	EUR bez PVN (vidēji)
Ekspertu darbs (atzinumi, izvērtējumi, monitorings) ārpakalpojumā	15 EUR/stundā
Pļavu atjaunošana (apauguma noņemšana, celmu/sakņu frēzēšana)	1500 EUR/ha
Pļavu atjaunošana (pļaušana sarežģītos apstākļos ar novākšanu)	500 EUR/ha
Invazīvo augu apkarošana (dažādi augi un metodes)	500 EUR/ha
Niedru pļaušana (arī ezeriem)	1000 EUR/ha
Pelēko kāpu attīrīšana	800 EUR/ha
Priekškāpu stiprināšana (ja tiek izmantots materiāls no pelēkajām kāpām)	50 EUR/m
Zāļu purvu atjaunošana (apauguma noņemšana, pļaušana ar rokām)	1700 EUR/ha
Viena koka – dabas pieminekļa sakopšana (vidēji sarežģīta situācija, kad vajadzīgas arī koka stabilizācijas sistēmas)	250 EUR/gab



Dabas aizsardzības  
pārvalde

**Paldies par uzmanību!**