



LATVIJAS REPUBLIKA
LĪVĀNU NOVADA DOME

Reģistrācijas Nr. 90000065595, Rīgas iela 77, Līvāni, LV – 5316, tālr.: 65307250, fakss: 65307255

APSTIPRINĀTS
ar Līvānu novada domes
2010. gada 18. februāra
sēdes protokola Nr.3
lēmumu Nr.3-11

Līvānu novada domes saistošie noteikumi

**„Grozījumi Līvānu novada domes 2009. gada 30. jūlija saistošajos noteikumos Nr. 12
„Līvānu novada pašvaldības nolikums”**

LĪVĀNOS

*Izdoti pamatojoties uz likuma "Par pašvaldībām"
21. panta pirmās daļas pirmo punktu un 24.pantu*

2010. gada 25. februārī

Nr.4

Izdarīt sekojošus grozījumus Līvānu novada domes 2009. gada 30. jūlija saistošajos noteikumos Nr. 12 „Līvānu novada pašvaldības nolikums” (turpmāk tekstā – Nolikums):

1. Papildināt Nolikuma 7. punkta pirmo teikumu aiz vārdiem „*Dome izveido*” ar vārdu „*struktūrvienības*”.

2. Izteikt Nolikuma 17. punktu šādā redakcijā:

„17. Dome no deputātu vidus ar klātesošo deputātu balsu vairākumu aizklāti balsojot ievēlē Domes priekšsēdētāja vietnieku. Domes priekšsēdētāja vietnieka amats nav algots.”

3. Izslēgt no Nolikuma 25. punkta vārdus „*priekšsēdētāja vietnieks*”.

4. Papildināt Nolikuma 25. punktu ar otro daļu šādā redakcijā:

„Domes deputāti un ievēlētās nealgotās amatpersonas par piedalīšanos novada domes, komiteju, komisiju sēdēs un citu pienākumu pildīšanu un izdevumiem, kas radušies pildot deputāta pienākumus, saņem atlīdzību atbilstoši Valsts un pašvaldību institūciju amatpersonu un darbinieku atlīdzības likumam un saskaņā ar Domes apstiprināto kārtību.”

5. Papildināt Nolikuma 37. punktu ar otro daļu šādā redakcijā:

„Ja komitejas priekšsēdētājs nepiedalās komitejas sēdē, komitejas locekļi ar vienkāršu balsu vairākumu no klātesošajiem komitejas locekļiem ievēl komitejas sēdes vadītāju.”

6. Izslēgt Nolikuma 133.4 punktu:

„133.4. Komercdarbības atļauju izsniegšanas un izglītības programmu licencēšanas komisija;”

7. Apstiprināt jaunā redakcijā Nolikuma pielikumus Nr. 3, 4, 5 un 6.

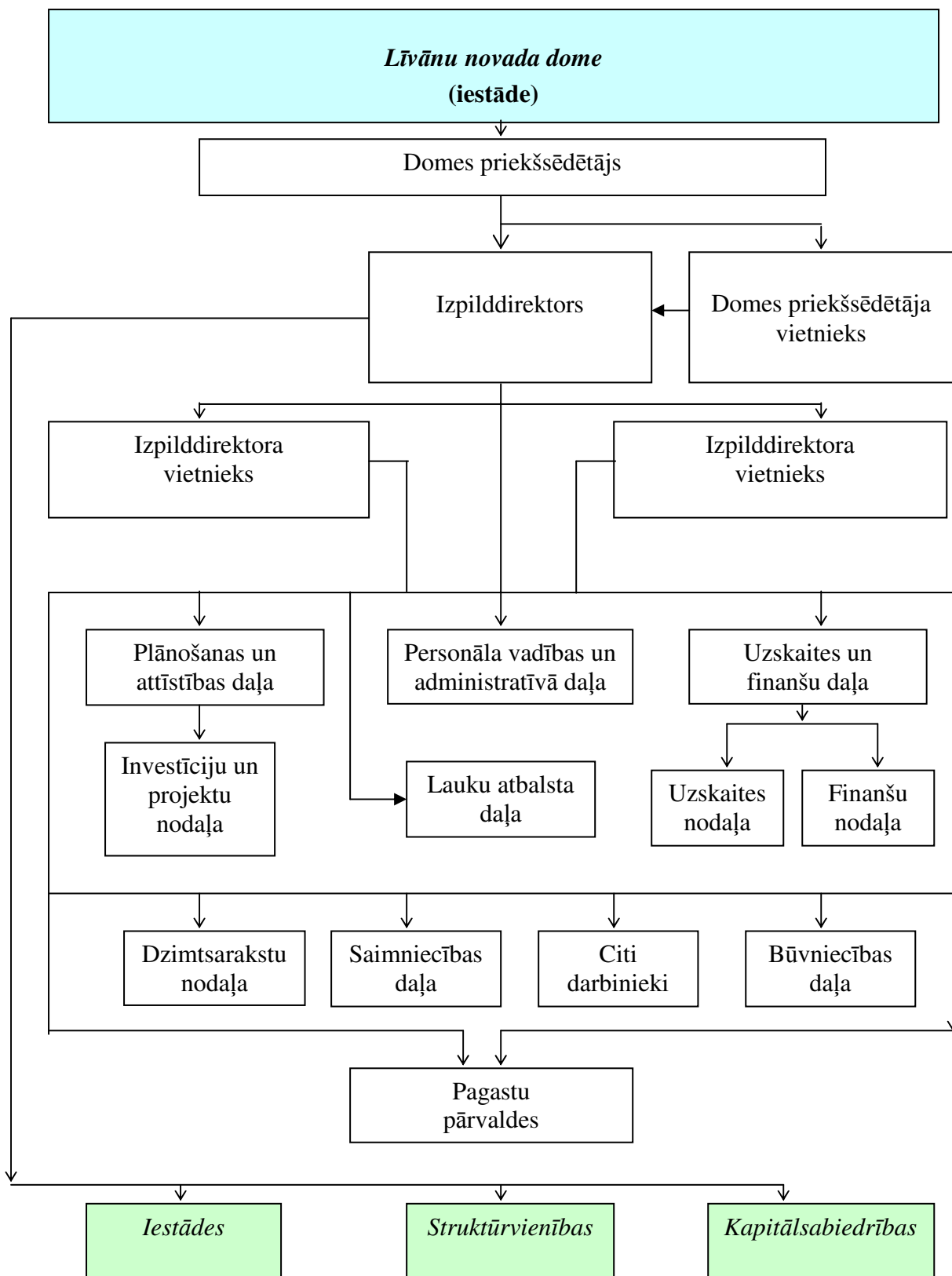
Pielikumā: pielikumi uz 6 lpp.

Domes priekšsēdētājs

A. Vaivods

Pašvaldības administrācijas struktūra

/Ar grozījumiem 18.02.2010. saistošo noteikumu Nr. 4 redakcijā/



Līvānu novada domes priekšsēdētājs

Andris Vaivods

Kapitālsabiedrības, kurās Līvānu novada pašvaldība ir kapitāldaļu turētāja

/Ar grozījumiem 18.02.2010. saistošo noteikumu Nr. 4 redakcijā/

1. Sabiedrība ar ierobežotu atbildību "LĪVĀNU SILTUMS" reģ. Nr. 40003482591, 100 % kapitāla daļu īpašums;
2. Sabiedrība ar ierobežotu atbildību "LĪVĀNU DZĪVOKĻU UN KOMUNĀLĀ SAIMNIECĪBA"; reģ. Nr. 41503010497, 100 % kapitāla daļu īpašums;
3. Līvānu novada domes pašvaldības sabiedrība ar ierobežotu atbildību "LĪVĀNU SLIMNĪCA", reģ. Nr. 40003231451, 100 % kapitāla daļu īpašums;
4. Sabiedrība ar ierobežotu atbildību „Atkritumu apsaimniekošanas Dienvidlatgales starppašvaldību organizācija”, reģ. Nr. 42503029988, 5,45 % kapitāla daļu īpašums;
5. Sabiedrības ar ierobežotu atbildību „Preiļu slimnīca”, reģ. Nr. 40003244761, 31,36 % kapitāla daļu īpašums.

Līvānu novada domes priekšsēdētājs

Andris Vaivodis

**Līvānu novada domes struktūrvienības,
iestādes un kapitālsabiedrības**

/2009. gada 26. novembra saistošo noteikumu Nr. 17 un 25.02.2010. saistošo noteikumu Nr. 4 redakcijā/

Identifikācijas kods	Nosaukums	Adrese	Teritoriālās pakļautības kods	Piezīmes
1.	2.	3.	4.	5.
90000065595	Līvānu novada dome	Rīgas ielā 77, Līvāni, LV - 5316	7612(11)	Iestāde
90009130320	Jersikas pagasta pārvalde	Upenieki, Jersikas pagasts, Līvānu novads, LV-5315	7612(52)	Domes struktūrvienība
90009130369	Rudzātu pagasta pārvalde	Miera ielā 1, Rudzāti, Rudzātu pagasts, Līvānu novads, LV-5328	7612(68)	Domes struktūrvienība
90002588506	Rožupes pagasta pārvalde	Skolas ielā 7, Rožupe, Rožupes pagasts, Līvānu novads, LV-5327	7612 (66)	Domes struktūrvienība
90009130373	Sutru pagasta pārvalde	Uzvaras ielā 5, Sutri, Sutru pagasts, Līvānu novads, LV-5334	7612(82)	Domes struktūrvienība
90002530412	Turku pagasta pārvalde	Zundāni, Turku pagasts, Līvānu novads, LV-5312	7612 (86)	Domes struktūrvienība
90002102364	Līvānu novada Sociālais dienests	Rīgas ielā 77, Līvāni, LV-5316	7612 (11)	Domes struktūrvienība
90001505456	Līvānu novada bāriņtiesa	Rīgas ielā 77, Līvāni, LV-5316	7612 (11)	Domes struktūrvienība
90001505441	Līvānu būvvalde	Rīgas ielā 77, Līvāni, LV-5316	7612 (11)	Domes struktūrvienība
90009295120	Līvānu novada Izglītības pārvalde	Rīgas ielā 77, Līvāni, LV-5316	7612 (11)	Domes struktūrvienība
90000065330	Līvānu 1. vidusskola	Rīgas ielā 101, Līvāni, LV - 5316	7612 (11)	Reģ. Izglītības un zinātnes ministrijā (IZM) Nr. 1813900374
90000065345	Līvānu 2. vidusskola	Rīgas ielā 113/117, Līvāni, LV-5316	7612 (11)	Reģ. IZM Nr. 1813900387

90000727763	Līvānu novada vakara (maiņu) vidusskola	Rīgas ielā 113/117, Līvāni, LV-5316	7612 (11)	Reģ. IZM Nr. 4214900376
90009130392	Rudzātu vidusskola	Miera ielā 13, Rudzāti, Rudzātu pagasts, Līvānu novads, LV-5328	7612(68)	Reģ. IZM Nr.4213900378
1.	2.	3.	4.	5.
90009258088	Rožupes pamatskola	Skolas ielā 2, Rožupe, Rožupes pagasts, Līvānu novads, LV-5327	7612 (66)	Reģ. IZM Nr. 4212900368
90009130405	Sutru pamatskola	Sutri, Sutru pagasts, Līvānu novads, LV-5334	7612(82)	Reģ. IZM Nr. 4212900357
90009258105	Jaunsilavas pamatskola	Jaunsilavas, Turku pagasts, Līvānu novads, LV-5316	7612 (86)	Reģ. IZM Nr.4212900366
90009130477	Jersikas pamatskola	Jersika, Jersikas pagasts, Līvānu novads, LV-5315	7612(52)	Reģ. IZM Nr.4212900365
90000067454	Rudzātu speciālā internātpamatskola	Lūzenieki, Rudzātu pagasts, Līvānu novads, LV-5328	7612(68)	Reģ. IZM Nr. 4220900355
90009258139	Līvānu mākslas skola	Lāčplēša ielā 1, Līvāni, Līvānu novads, LV-5316	7612(11)	Reģ. IZM Nr. 4275902271
90009258124	Jēkaba Graubiņa Līvānu mūzikas skola	Raiņa ielā 4, Līvāni, LV - 5316	7612 (11)	Reģ. IZM Nr. 4276902268
90000067632	Līvānu bērnu un jauniešu centrs	Rīgas ielā 4b, Līvāni, LV – 5316	7612 (11)	Reģ. IZM Nr. 1851900391 <i>struktūrvienība</i>
90001992512	Līvānu bērnu un jaunatnes sporta skola	Rīgas ielā 101, Līvāni, LV - 5316	7612 (11)	Reģ. IZM Nr.4271902525 <i>struktūrvienība</i>
90000067613	Līvānu novada pirmsskolas izglītības iestāde "Rūķīši"	Rīgas ielā 13, Līvāni, LV - 5316	7612 (11)	Reģ. IZM Nr. 1801900532 <i>struktūrvienība</i>
90001521268	Līvānu novada kultūras centrs Rožupes kultūras nams Turku tautas nams Zundānu tautas nams Sutru kultūras nams Jersikas tautas nams	Rīgas ielā 105, Līvāni, LV – 5316; Rožupe, Rožupes pagasts, Līvānu novads, LV-5327; Gavartīne, Turku pagasts, Līvānu novads, LV-5312; Zundāni, Turku pagasts, Līvānu novads, LV-5312 Uzvaras ielā 5, Sutri, Sutru pag. Līvānu nov., LV-5334 Upenieki, Jersikas pagasts, Līvānu novads, LV-5315	7612 (11) 7612 (66) 7612 (86) 7612 (86) 7612(82) 7612(52)	Domes struktūrvienība <i>KN struktūrvienība</i> <i>KN struktūrvienība</i> <i>KN struktūrvienība</i> <i>KN struktūrvienība</i> <i>KN struktūrvienība</i>
90000067543	Līvānu novada centrālā bibliotēka Līvānu bērnu bibliotēka, Druvas bibliotēka, Rožupes bibliotēka,	Rīgas ielā 136, Līvāni, LV-5316; Raiņa ielā 4, Līvāni, LV-5316; Rožupe, Rožupes pagasts, Līvānu novads, LV-5327; Skolas ielā 7, Rožupe, Rožupes pagasts, Līvānu novads, LV-5327;	7612 (11) 7612 (11) 7612 (66) 7612 (66)	Domes struktūrvienība <i>Bibliotēkas struktūrvienība</i> <i>Bibliotēkas struktūrvienība</i> <i>Bibliotēkas struktūrvienība</i>

	Jaunsilavu bibliotēka, Turku pagasta bibliotēka Rudzātu bibliotēka Sutru bibliotēka Madaliņas bibliotēka Rīta bibliotēka	Līvāni, Turku pagasts, Līvānu novads, LV – 5316; Gavartīne, Turku pagasts, Līvānu novads, LV – 5312; Miera ielā 1, Rudzāti, Rudzātu pagasts, Līvānu novads, LV-5328; Uzvaras ielā 5, Sutri, Sutru pagasts, Līvānu novads, LV-5334 Gošpori, Jersikas pagasts, Līvānu novads, LV-5315 Upenieki, Jersikas pagasts, Līvānu novads, LV-5315	7612 (86) 7612 (86) 7612(68) 7612(82) 7612(52) 7612(52)	<i>Bibliotēkas struktūrvienība</i> <i>Bibliotēkas struktūrvienība</i> <i>Bibliotēkas struktūrvienība</i> <i>Bibliotēkas struktūrvienība</i> <i>Bibliotēkas struktūrvienība</i> <i>Bibliotēkas struktūrvienība</i>
1.	2.	3.	4.	5.
90001310351	Rožupes veselības punkts	Skolas ielā 7, Rožupe, Rožupes pagasts, Līvānu novads, LV-5327	7612 (66)	<i>struktūrvienība</i>
90009130532	Jersikas veselības punkts	Upenieki, Jersikas pagasts, Līvānu novads, LV-5315	7612 (52)	<i>struktūrvienība</i>
90001669119	Latgales mākslas un amatniecības centrs	Domes ielā 1, Līvāni, Līvānu novads, LV-5316	7612 (11)	Domes struktūrvienība
90002269019	Līvānu inženiertehnoloģiju un inovāciju centrs	Domes ielā 3, Līvāni, Līvānu novads, LV-5316	7612 (11)	Domes struktūrvienība
000701886	Laikraksts “Līvānu novada vēstis”	Rīgas ielā 77, Līvāni, Līvānu novads, LV-5316	7612 (11)	Masu informācijas līdzeklis, reģ. LR Uzņēmumu reģistrā (LUR)
41503010497	Sabiedrība ar ierobežotu atbildību “LĪVĀNU DZĪVOKĻU UN KOMUNĀLĀ SAIMNIECĪBA”	Rīgas ielā 2b, Līvāni, LV-5316	7612 (11)	pašvaldības kapitālsabiedrība, reģ. LUR komercreģistrā
40003231451	Līvānu novada domes pašvaldības sabiedrība ar ierobežotu atbildību “LĪVĀNU SLIMNĪCA”	Zaļā ielā 44, Līvāni, LV-5316	7612 (11)	pašvaldības kapitālsabiedrība, reģ. LUR komercreģistrā
40003482591	Sabiedrība ar ierobežotu atbildību “LĪVĀNU SILTUMS”	Zaļā ielā 39, Līvāni, LV-5316	7612 (11)	pašvaldības kapitālsabiedrība reģ. LUR komercreģistrā

Līvānu novada domes priekšsēdētājs

A. Vaivods

**Sabiedriskās organizācijas un biedrības (nodibinājumi), kurās
Līvānu novada pašvaldība ir dalībnieks (biedrs)**
/Ar grozījumiem 18.02.2010. saistošo noteikumu Nr. 4 redakcijā/

1. Biedrība „Latgales reģiona attīstības aģentūra”, reģ. Nr. 41503023129;
2. Biedrība „Latvijas pilsētu savienība”, reģ. Nr. 40008012968;
3. Biedrība „Latvijas Pašvaldību savienība”, reģ. Nr. 40008020804;
4. Biedrība „Preiļu rajona partnerība”, reģ. Nr. 40008104529;
5. Biedrība „Basketbola klubs „RNS-D/Līvāni””, reģ. Nr. 40008117114,
6. Biedrība „Daugavas Savienība”, reģ. Nr. 40003234246.

Līvānu novada domes priekšsēdētājs

Andris Vaivodis