

Pašvaldību iespējas uzņēmējdarbības veicināšanai

Raivis Bremšmits

Reģionālās politikas departamenta direktors

Vides aizsardzības un reģionālās attīstības ministrijas

Raivis.Bremsmits@varam.gov.lv



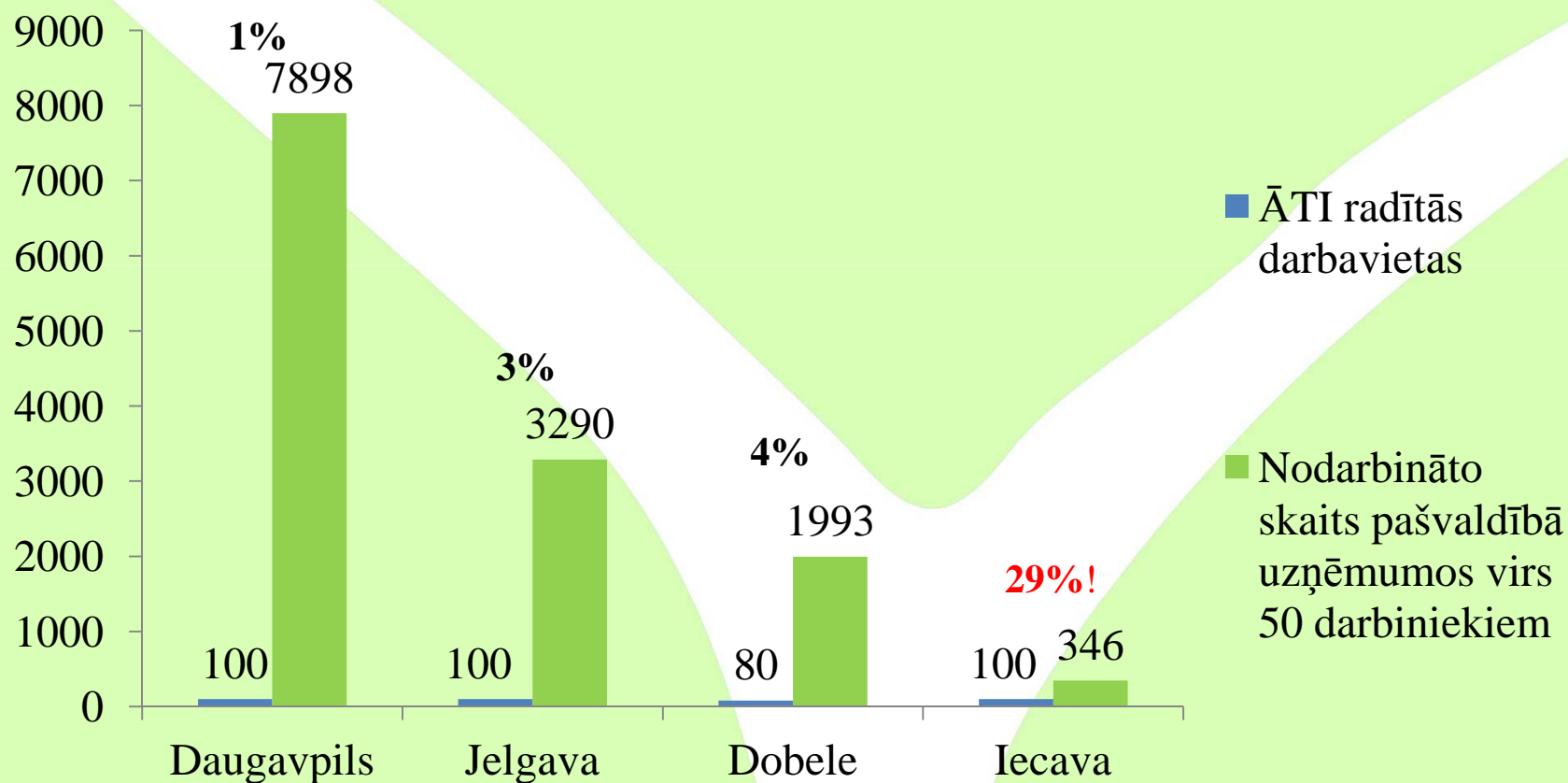
VIDES AIZSARDZĪBAS UN
REĢIONĀLĀS ATTĪSTĪBAS MINISTRIJA

www.varam.gov.lv



Kāpēc šodien veltīt šim laiku?

1 ārvalstu tiešo investīciju projekts dod vidēji 3% no kopējā darba vietu skaita pašvaldībā (dati par 2012.gadu)
(lielākie darba devēji, kuri nodarbina vairāk kā 50 darbinieku)



Par ko būs stāsts?

- Atbalsta iespējas uzņēmējdarbības veicināšanai
- Praktiski piemēri



Prezentācijas saturs

- Infrastruktūra
- Nekustamais īpašums
- Mārketings
- Jaunie uzņēmēji
- Pārvalde



Infrastruktūra – plānotās investīcijas uzņēmējdarbības infrastruktūrā 2020

- 9.1.1. Pilsētvides attīstība – ERAF 252 milj. EUR
 - 3.1.3.1. Industriālo teritoriju attīstība (komersanti) – ERAF 52 milj. EUR
 - 3.1.2.1. Finansējuma pieejamība komersantiem – ERAF 106 milj. EUR
 - Latvijas lauku attīstības prog. 2020 – ieguldījumi materiālos aktīvos 513 milj. EUR
- 3.1.1.1. Austrumu pierobeža – ERAF 58 milj. EUR
- 3.1.1.2. Baltijas Jūras piekraste ERAF 39 milj. EUR
- Latvijas lauku attīstības prog. 2020 – pamatpakalpojumi – 126 milj. EUR



Infrastruktūra – piemēri

- Industriālo teritoriju sakārtošana – Daugavpils Ziemeļu rūpnieciskā zona (12 uzņēmumi ar 1227 nodarbinātajiem)



- Veidot ražošanas telpas kopā ar Biznesa inkubatoriem – Ventspils tehnoloģiju parks (13 uzņēmumi)



APPS & SOFT 

Nekustamais īpašums – esošais regulējums

Likums „Par valsts un pašvaldību finanšu līdzekļu un mantas izšķērdēšanas novēršanu”:

- Ja normatīvajos aktos nav paredzēts citādi, kustamās mantas nomas līgumu var noslēgt uz laiku līdz pieciem gadiem, **zemes nomas līgumu uz laiku līdz 30 gadiem**, cita nekustamā īpašuma nomas līgumu uz laiku līdz 12 gadiem (*iepriekš maksimālais nekustamā īpašuma nomas līguma termiņš nevarēja pārsniegt 12 gadus*).
- Spēkā esošās normas paredz, ka **pašvaldībai obligāti ir jāriko izsole par vakantajiem īpašumiem nomai**. Lai izvairītos no situācijas, kurā īpašumu iegūst mākleri (gaida nākamo pircēju, neplāno izveidot ražotni), **izsolēs var iekļaut nosacījumus par teritorijas izmantošanu (piem., izveidota ražotne ar noteiktu skaitu darba vietām)**.



Nekustamais īpašums – plānotie grozījumi

- Tā kā nekustamo īpašumu pašvaldība nevar nodot lietošanā par atlīdzību, kas nav naudas veidā, lai radītu labvēlīgākus nosacījumus pašvaldībām, plānoti **grozījumi normatīvajos aktos, kas paredzētu iespēju pašvaldībām piešķirt atlaides zemes nomai.**
- Tieslietu ministrija izstrādā normatīvo aktu paketi **dalītā īpašuma tiesiskā regulējuma noteikšanai**, tajā skaitā par jautājumiem, kas skar piespiedu nomas tiesisko regulējumu.
- VARAM izstrādājusi grozījumus MK 30.10.2007. noteikumos Nr.735 „Noteikumi par publiskas personas zemes nomu”, kas paredz pašvaldībām **samazināt nomas maksu ne vairāk kā par 50% no noteiktās nomas maksas apmēra, ja neapbūvēts zemesgabals tiek iznomāts ražošanas objekta būvniecībai**



Nekustamais īpašums – nomas maksas likme (piemēri)

Nomas maksas likme industriālās teritorijās:

- 0,25-0,5% Ventspils;
- 1,5 % Gulbenes, Tukuma, Cēsu, Saldus, Alūksnes novados, Jēkabpilī un Rēzeknē;
- 3 % Daugavpils un Bauska (ne mazāk kā 3%).



Mārketings – plānotais atbalsts 2020

- NFI 2009.-2014.g. Projekts "Reģionālās politikas aktivitāšu īstenošana Latvijā un reģionālās attīstības pasākumu izstrāde"

Plānotais finansējums: 474 041 Ls

- ✓ Pašvaldību investīciju piesaistes mārketinga materiālu izstrādi angļu valodā,
- ✓ Investīciju projektu sagatavošanu potenciālajiem investoriem reģionos pilotprojektu veidā, kā arī pašvaldību dalības nodrošināšanu starptautiskajās izstādēs.
- 9.1.1. Pilsētvides attīstība
 - ✓ Kā atbalsta veids tiks iekļautas arī izmaksas plānoto infrastruktūras projektu mārketingam (dalībai izstādēs, mārketinga materiālu sagatavošanai).
- 3.2.2.2. Ārējo tirgu apgūšana – ERAF 12 milj. EUR



Mārketings

- Investīciju katalogi ar īpašumiem (karte, neizmantojie zemes gabali u.tml.). Pieejami pašvaldību mājaslapās, piemēram:
 - ✓ Elektroniskais katalogs – Saldus;
 - ✓ Nekustamā īpašuma saraksts – Liepāja;
 - ✓ Datu bāze ar īpašumiem – Kuldīga;
 - ✓ Katalogs ar pieejamajām zemēm, telpām birojiem un ražošanai – Aizkraukle.
 - ✓ Katalogs ar investīciju iespējām (zemes, telpas) un ražošanas uzņēmumiem - Daugavpils



0500 008 1331
Otrumu iela 20, 15099m².
Zemgabals ar izteiktu reljēvu, atrodas starp daudzstāvu dzīvokļu un māju arbovi un blakus esošo parastieģu baznīcu. Iespējama nepilnāka teritorijas izmantošana (darbavietu, jahtu un daudzdzīvokļu māju arbovi).

0500 008 1331
Otrumu iela 20, 15099m².
Участок земли с выраженным рельефом, находящимся между многоквартирными домами и стоящей рядом православной церковью. Возможно самое широкое использование территории для деловой, смешанной и жилой застройки.

0500 008 1331
Otrumu iela 20, 15099m².
A plot-land with an expressive terrain is located between the high-rise residential buildings and the nearby Orthodox church. Territory is open for widest possible use: business, mixed and multi-stored residential buildings construction.



0500 007 1802
Spaļu ielas rajons, 121230m².
Liels neapbruņots zemgabals ražošanas teritorijā, ir savienojams ar autostrādas mezglu, kā arī pieejams dzīvotājam. Iespēja izveidot lielu dažāda profila ražotni.

0500 007 1802
Spaļu ielas rajons, 121230m².
Большой незастроенный участок производственной территории, есть сообщение с автотранспортным узлом, а также с жилой дорогой. Возможность создания большого многопрофильного производства.

0500 007 1802
Spaļu ielas rajons, 121230m².
A large vacant plot of land in the production area is connected to the traffic node, as well as the connection to the railway. There is a possibility to make a great variety profile of production.

0500 007 1309
Spaļu iela 5, 5090m².
Zemgabalam idevīga atrašanās vieta pie Spaļu ielas, netālu no autostrādas mezgla. Iespēja attīstīt kā ražošanas objektu arbovi teritorijā.

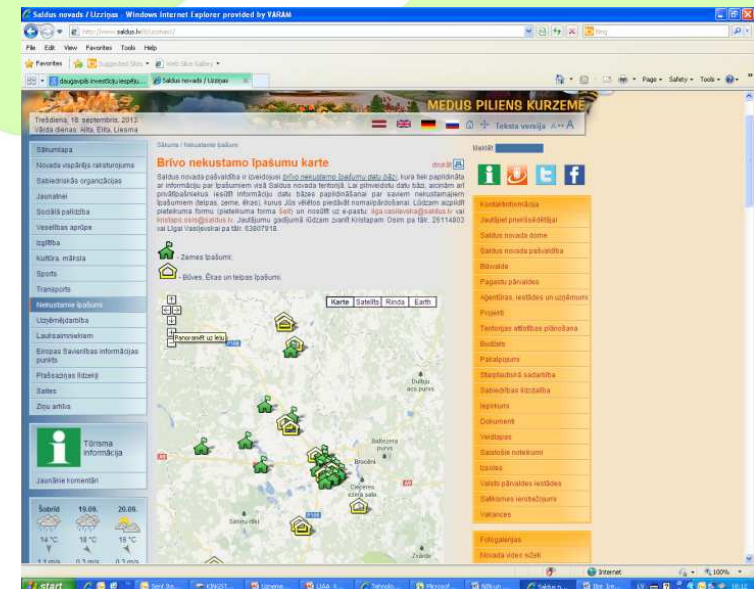
0500 007 1309
Spaļu iela 5, 5090m².
Участок земли с выгодным расположением вблизи ул. Спая, недалеко от автотранспортного узла. В перспективе возможно развитие в качестве территории промышленной застройки.

0500 007 1309
Spaļu iela 5, 5090m².
A plot of land has advantageous location next to the Spaļu street, near the traffic junction. Potential to be developed as a territory of manufacturing factories.

0500 007 1214
Spaļu iela 4, 12388m².
Iespējams neapbruņots zemgabals daļu izdalīt kā atsevišķu zemgabalu. Pielāgama dažāda profila ražošanas teritorijai.

0500 007 1214
Spaļu iela 4, 12388m².
It is possible to separate some part of the vacant land. A wide possibility for a various profile of manufacturing factories.

0500 007 1214
Spaļu iela 4, 12388m².
It is possible to separate some part of the vacant land. A wide possibility for a various profile of manufacturing factories.



Mārketings

- **Veidot novada/reģiona zīmolu:**



- **Atbalstīt uzņēmējus pārstāvniecībai izstādēs:**
 - ✓ Jūrmalā – projekts, kurā tiek atbalstīta uzņēmēju dalība 15 tūrisma izstādēs.



Jaunie uzņēmēji – uzņēmējdarbības prasmes

- Talsu novada projekts "Konkurētspējīga uzņēmējdarbība caur sadarbību":
 - ✓ Uzņēmējdarbības prasmju apgūšana;
 - ✓ Datorprotgammatūras iegāde uzņēmējdarbības apmācībai.
- Pašvaldību dalība uzņēmējdarbības apmācību programmās
 - ✓ "Hipotēku un Zemes Banka" un LLKC izstrādāta interaktīva programma „Tu vari vairāk” (apmācības biznesa plānu sagatavošanai, finansējuma piesaistei u.tml.)
 - ✓ Pašvaldības nodrošina telpas, sniedz atbalstu no pašvaldību uzņēmējdarbības konsultantiem
- Stipendiju fonds – finansiāls pašvaldību un vietējo uzņēmēju atbalsts jauniešiem studijām augstskolās (piemēram, Līvānu, Salaspils, Saldus novados).



Jaunie uzņēmēji – finansiālais atbalsts

- Finansiāls atbalsts jaunām biznesa idejām:
 - ✓ Gulbene "Atbalsts jauniešiem uzņēmējdarbības uzsākšanai" – projekta atbalsts 2000 Ls;
 - ✓ Rīgas pilsēta ar Swedbank "Atspēriens" – projekta atbalsts 8000 Ls.



atspēriens



VIDES AIZSARDZĪBAS UN
REĢIONĀLĀS ATTĪSTĪBAS MINISTRIJA

www.varam.gov.lv

Pārvalde

- Izstrādāt saistošos noteikumus ar mērķi neradīt administratīvo slogu uzņēmējiem (vienkāršot administratīvās procedūras), neizvirzīt nepamatotas prasības, uzlabot publisko pakalpojumu kvalitāti.

BŪTISKI – nepārkopēt no lielākām pilsētām/pašvaldībām noteikumus.

- Izstrādāt pašvaldības teritorijas plānojumu, plānojot arī uzņēmējdarbībai būtisko teritoriju attīstību.

BŪTISKI – pieturēties pie plānojuma.



Pārvalde

- Nodrošina speciālistus uzņēmējdarbības atbalstam:
 - ✓ Uzņēmējdarbības konsultants;
 - ✓ Rūpniecisko projektu vadītājs – Ventspils brīvosta (katram projektam nozīmē speciālistu).



BIOVENTA



Pārvalde

- Uzlabot pakalpojumu pieejamību:
 - ✓ Attīstīt e-pakalpojumus, izsniedzot nepieciešamās atļaujas un izziņas uzņēmējiem;
 - ✓ Izsniegt atļaujas un izziņas iespējami īsā laikā, nevis izmantot normatīvajos aktos noteikto maksimālo termiņu;
 - ✓ Izveidota vienas pieturas aģentūra pašvaldībā – pati pirmā Latvijā 2006.gadā izveidota Jēkabpilī.
 - ✓ Atbilstoši vienas pieturas aģentūras principam darbojas, piemēram, Rīga, Jūrmala, Tukuma novads, Liepāja, Ventspils, Jelgava, Jēkabpils, Dobeles novads, Rēzekne, Ilūkstes novads un Gulbenes novads.



Paldies par uzmanību!

Raivis.Bremsmits@varam.gov.lv



VIDES AIZSARDZĪBAS UN
REĢIONĀLĀS ATTĪSTĪBAS MINISTRIJA

www.varam.gov.lv